

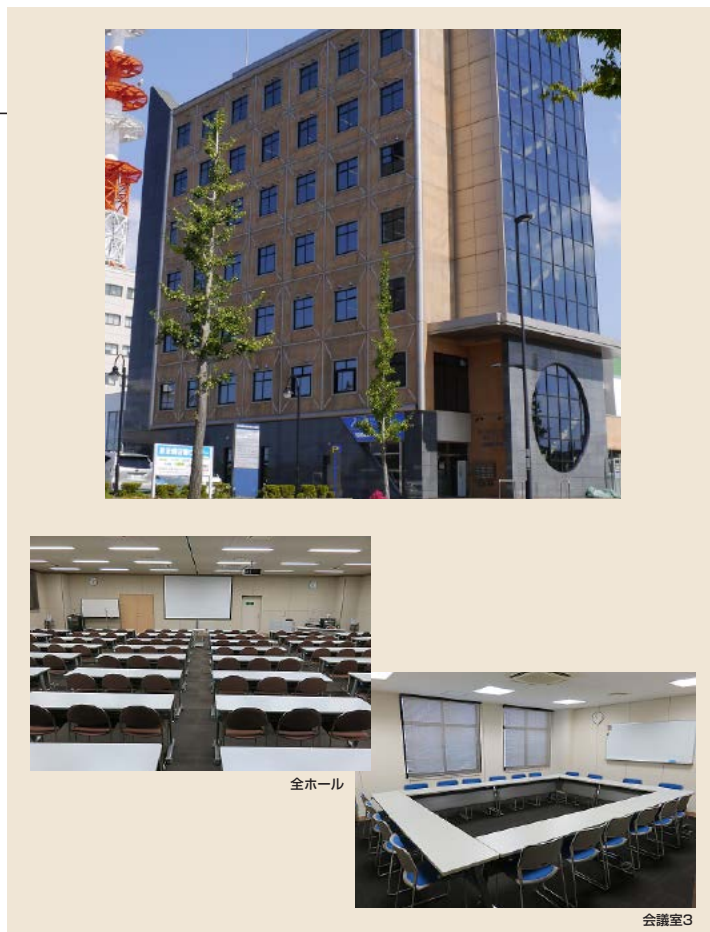
# 6 石川県勤労者福祉文化会館

愛称：フレンドパーク石川

〒920-0024 金沢市西念3-3-5

TEL: 076-234-2421 FAX: 076-231-1731

URL: <https://ishikawa-rofukukyo.jp/friendpark/>



■席数  
150席 (全ホール)



■交通機関  
JR 金沢駅よりバス 5分 (駅西合同庁舎前下車/徒歩 1分)  
JR 金沢駅よりタクシー 5分



■利用時間  
9:00~20:40

■受付開始日  
使用日の1年前



■宿泊施設  
なし



■飲食関係施設  
なし



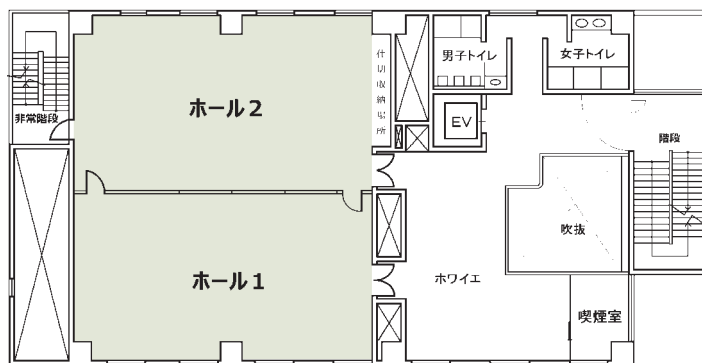
■駐車場  
20台 (無料)



■特記事項  
喫煙室あり (2階)  
会場設営・使用後の原状復帰不要

## コンベンション会場

### ■ 2F



### ■コンベンション施設

会場名	階	面積 (m <sup>2</sup> )	間口×奥行 (m)(m)	天井高(m)	収容能力(人)				備考	
					固定席	スクール	シアター	ディナー		ピュッフェ
全ホール	2	198	15.0×13.2	3.0	—	144	—	—	—	イスのみ190 口型60
ホール1	2	96	7.3×13.2	3.0	—	72	—	—	—	口型48
ホール2	2	102	7.7×13.2	3.0	—	72	—	—	—	口型48
会議室1	3	40	7.0× 5.7	2.5	—	20	—	—	—	口型22
会議室2	4	69	9.5× 7.3	2.5	—	36	—	—	—	口型36
会議室3	5	40	7.0× 5.7	2.5	—	20	—	—	—	口型22
会議室4 (円卓)	7	37	6.5× 5.7	2.5	14	—	—	—	—	

(間口×奥行) は部屋の形状により必ずしも面積と一致しません