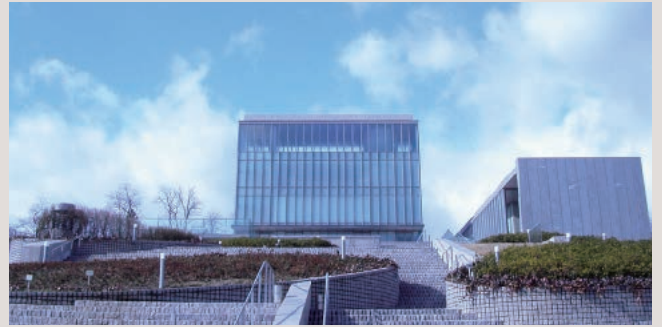


石川県西田幾多郎記念哲学館

〒929-1126 石川県かほく市内日角井1番地
 TEL: 076-283-6600 FAX: 076-283-6320
 URL: <http://www.nishidatetsugakukan.org/>
 E-mail: nishida-museum@city.kahoku.lg.jp



ホール



研修室 (3階)



研修室 (4階)



■席数
303席 (ホール)



■交通機関
JR七尾線 宇野気駅より徒歩で約20分
北陸自動車道 金沢東インターより車で約20分
のと里山海道 白尾インターより車で約5分



■利用時間
9:00-22:00
休館/毎週月曜日(祝日の場合は翌平日)、年末年始、
メンテナンス期間

■受付期間
希望日の3ヶ月前から10日前まで



■宿泊施設
なし



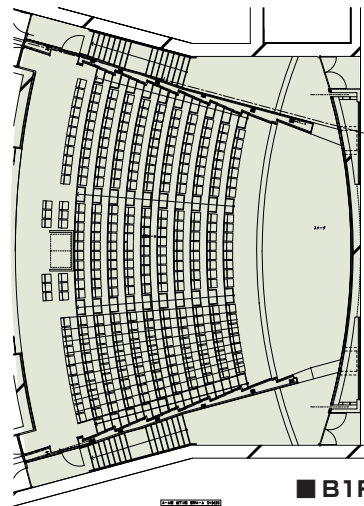
■飲食関係施設
喫茶テオリア 14席



■駐車場
約65台



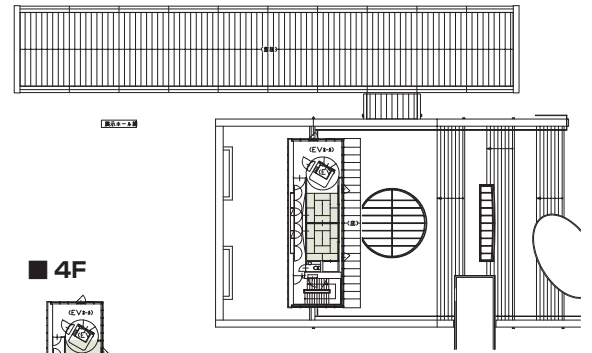
■特記事項



■B1F

コンベンション会場

■3F



■4F



■コンベンション施設

会場名	階	面積 (m ²)	間口×奥行 (m)	天井高 (m)	収容能力(人)					備考
					固定席	スクール	シアター	ディナー	ビュッフェ	
哲学ホール	B1	302		5	303					ステージ62㎡ 客席240㎡
4階研修室	4	55		2.5						会議用テーブル・椅子(40脚)
3階研修室(和室)	3	40		2.5						

(間口×奥行) は部屋の形状により必ずしも面積と一致しません