

1 金沢歌劇座

〒920-0993 金沢市下本多町6-27
TEL: 076-220-2501 FAX: 076-222-9000



■席数
1,919席 (ホール)
オーケストラピットあり



■交通機関
JR金沢駅よりバス20分 (本多町下車/徒歩1分)
JR金沢駅よりタクシー15分



■利用時間
9:00~22:00
原則として第1・3水曜日、年末年始 (12月29日~1月3日) 休館

■受付開始日
使用日の1年前の月初め



■宿泊施設
なし



■飲食関係施設
喫茶「ほんだの森」……………40席



■駐車場
76台 (有料)



■特記事項
ホールの楽屋として、第1~4、A~Dの8部屋を使用できます。
大集会室1区画、大練習室、第5会議室内にはスクリーンが設置されています。

コンベンション会場

■全体見取図



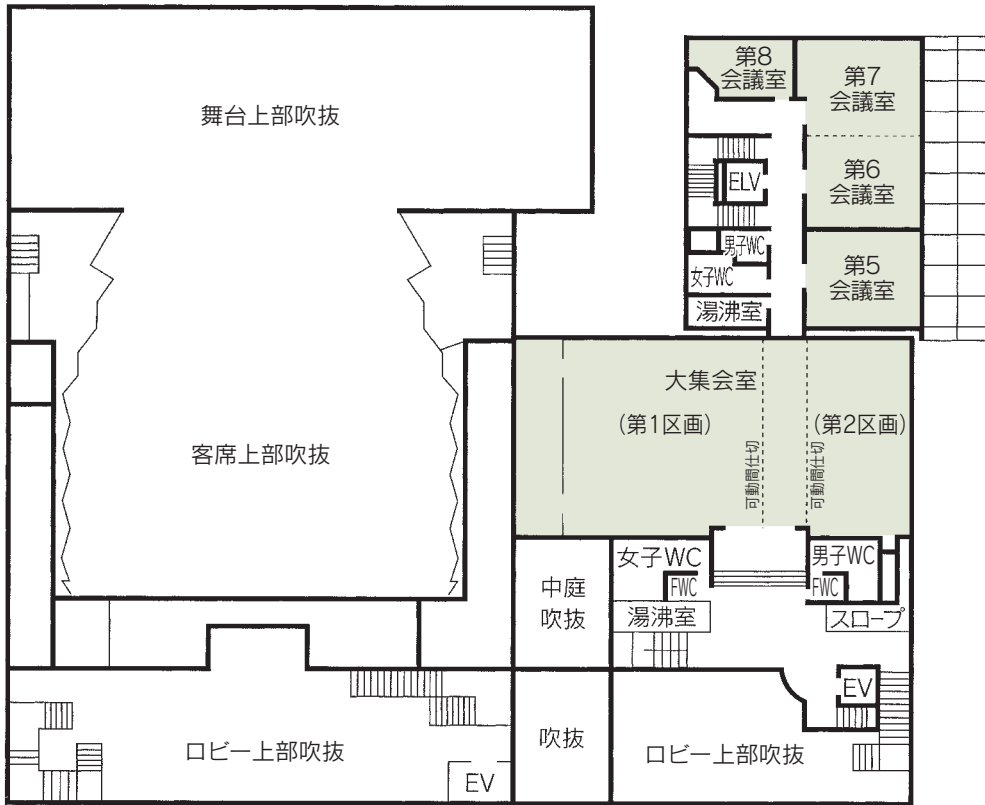
■コンベンション施設

| 会場名 | 階 | 面積 (m ²) | 間口×奥行 (m)(m) | 天井高(m) | 収容能力(人) | | | | 備考 | |
|-----------|----|----------------------|--------------|--------|---------|------|------|------|----|-----------------|
| | | | | | 固定席 | スクール | シアター | ディナー | | ビュッフェ |
| ホール | — | 1,403 | — | — | 1,919 | — | — | — | — | 1階1,230席、2階689席 |
| 大集会室 全室 | 2 | 363 | 26.1×14.9 | 3.2 | — | 270 | 400 | — | — | |
| 大集会室 第1区画 | 2 | 221 | 15.9×14.9 | 3.2 | — | 150 | — | — | — | |
| 大集会室 第2区画 | 2 | 100 | 7.4×14.9 | 3.2 | — | 90 | — | — | — | |
| 第1会議室 | 3 | 34 | 7.6× 4.8 | 3.0 | 18 | — | — | — | — | |
| 第2会議室 | 3 | 33 | 7.3× 4.7 | 3.0 | 18 | — | — | — | — | |
| 第3会議室 | 3 | 49 | 7.1× 7.1 | 3.0 | — | 36 | — | — | — |] 一体利用可 |
| 第4会議室 | 3 | 54 | 7.7× 7.1 | 3.0 | — | 36 | — | — | — | |
| 第5会議室 | 2 | 53 | 7.0× 7.6 | 2.6 | 36 | — | — | — | — | |
| 第6会議室 | 2 | 51 | 6.8× 7.6 | 2.6 | 36 | — | — | — | — |] 一体利用可 |
| 第7会議室 | 2 | 54 | 7.2× 7.6 | 2.6 | 36 | — | — | — | — | |
| 第8会議室 | 2 | 25 | 7.0× 4.1 | 2.6 | 12 | — | — | — | — | |
| 第9会議室 | 1 | 124 | 9.8×12.7 | 2.8 | — | 72 | — | — | — | |
| 第10会議室 | 1 | 76 | 9.8× 7.9 | 2.8 | — | 45 | — | — | — | |
| 談話室 | 3 | 47 | 7.2× 6.9 | 2.8 | 10 | — | — | — | — | |
| 練習室 | B1 | 50 | 11.5× 4.4 | 2.4 | — | 20 | — | — | — | |
| 大練習室 | 3 | 177 | 21.1× 8.7 | 3.1 | — | 90 | — | — | — | |

(間口×奥行) は部屋の形状により必ずしも面積と一致しません

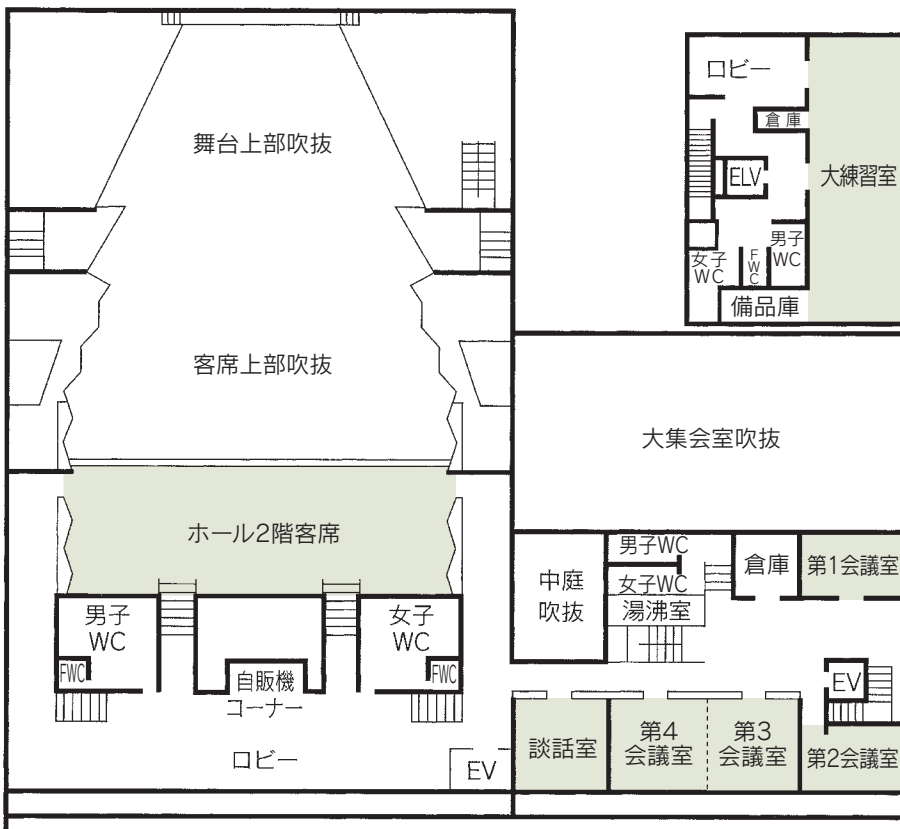
コンベンション会場（歌劇座）

■ 2F



大集会室

■ 3F



第3・4会議室