

# 10 金沢国際ホテル

〒921-8565 金沢市大額町ル8  
 TEL: 076-296-0111 FAX: 076-298-1139  
 URL: <https://www.kanazawakokusaihotel.co.jp>



■席数  
700席 (フォレストフォート)



■交通機関  
 JR 金沢駅よりバス 30分 (金沢国際ホテル前下車)  
 JR 金沢駅よりタクシー 25分  
 小松空港から空港連絡バスで 60分  
 小松空港から車 45分



■利用時間  
9:00~20:00

■受付開始日  
使用日の1年前



■宿泊施設

・ツイン	87室
・ダブル	6室
・和洋室	5室
・和室	1室
・ハンディキャップルーム	1室
合計	100室 216名



■飲食関係施設

・和食レストラン「加能」	75席
・鉄板焼「高尾」	20席
・バイキングレストラン「ダイニングレストラックローバー」	94席



■駐車場  
250台 (無料)



■特記事項  
 屋外プール (7月20日~8月31日 夏季のみ)  
 無料送迎バスあり 150名迄  
 金沢駅より無料送迎バス運行



和食レストラン「加能」



ダイニングレストラン「クローバー」

## ■コンベンション施設

会場名	階	面積 (㎡)	間口×奥行 (m) (m)	天井高 (m)	収容能力 (人)					備考
					固定席	スクール	シアター	ディナー	ビュッフェ	
フォレストフォート	2	562	18.7×30.0	4.6	—	340	700	320	550	2分割可
羽衣	2	75	7.5× 9.9	3.2	—	30	60	30	40	
井筒	2	75	7.5× 9.9	3.2	—	30	60	30	40	
リーフテラス	1	267	10.8×27.0	3.6	—	220	340	170	200	
薔薇	1	85	7.2×12.0	3.2	—	50	80	40	50	
向日葵	1	50	5.1× 9.9	3.2	—	30	50	20	30	
千歳	B1	220	14.1×15.6	3.5	—	110	200	100	130	

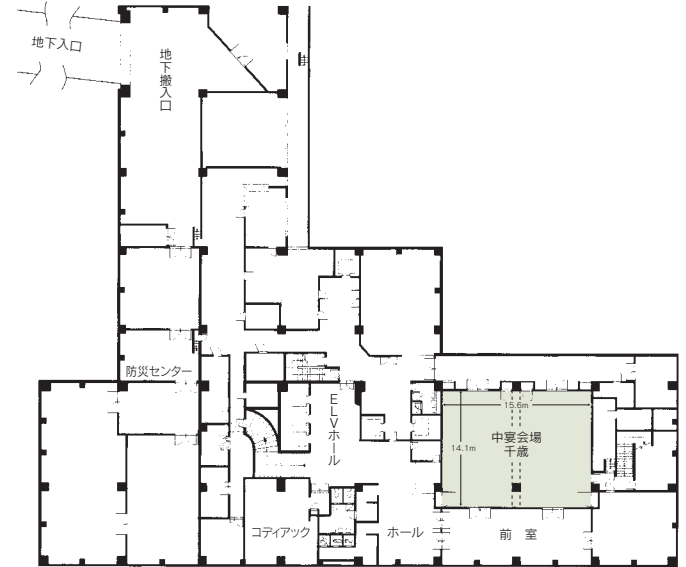
(間口×奥行) は部屋の形状により必ずしも面積と一致しません

# コンベンション会場

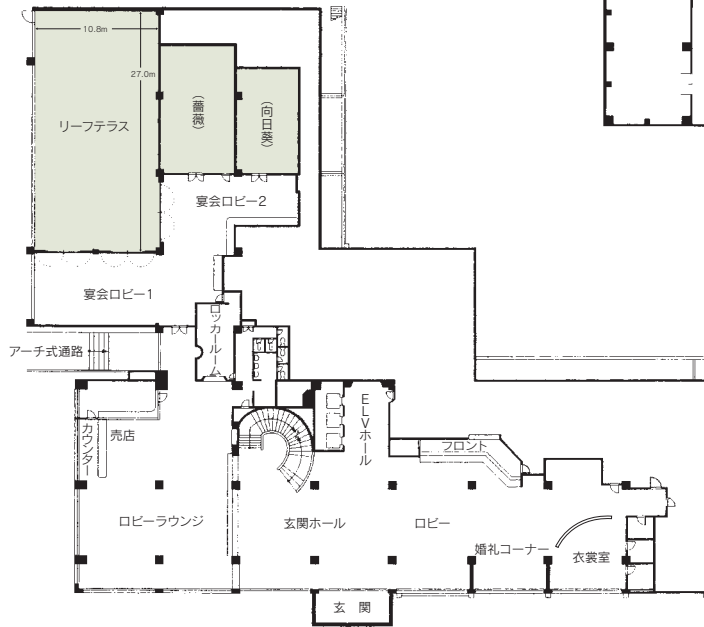


大宴会場「リーフテラス」

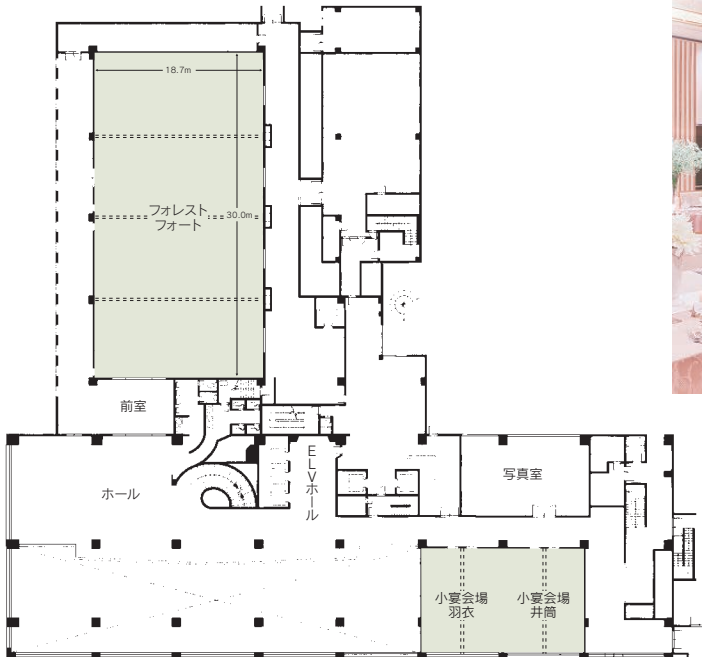
## ■ B1F



## ■ 1F



## ■ 2F



大宴会場「フォレストフォート」