

石川県の学会・会議・大会の困りごとをサポート!



金沢MICE ガイド 2025



充実の
121社
掲載!



掲載業種

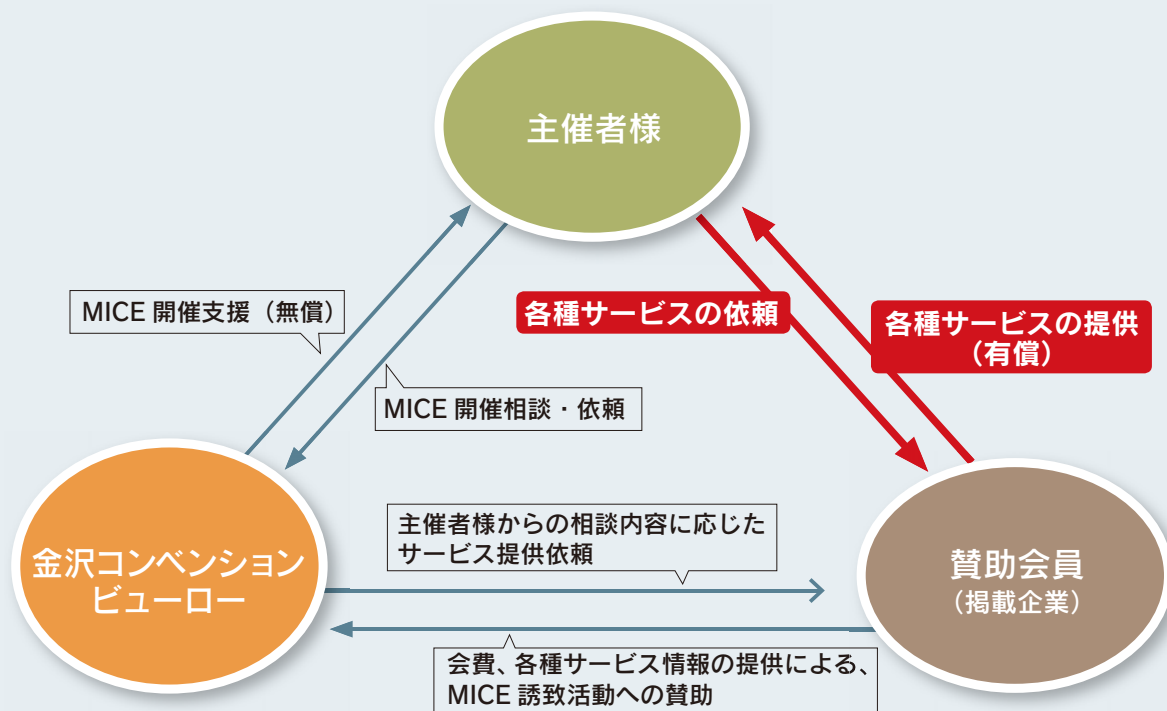
- ホール・会議施設
- 宿泊施設
- 旅行代理店
- 運輸・交通
- PCO
- 広告代理店
- 看板・装飾・設営
- 印刷・出版
- バンケット・人材派遣
- 弁当・ケータリング
- 文化・観光施設
- 伝統工芸・伝統芸能
- 土産
- 飲食店
- 飲料製造・販売
- 食品製造・販売
- 商社・卸売
- 専門店・百貨店・スーパー
- 建設・電気工事
- 各種サービス
- その他・各種団体

公益財団法人 金沢コンベンションビューロー

はじめに

北陸新幹線金沢開業以来、石川・金沢での MICE 需要は増加しており、主催者の皆様から「〇〇はどこの業者に頼めばいいのか」といったお問い合わせが多くなっております。

本書は、当ビューローの賛助会員がコンベンション開催時に提供できるサービスをまとめたものです。主催者の皆様にご活用いただければ幸いです。



このような時にお使いください

- ・ 会場設営を頼みたい
- ・ ポスターを作成してほしい
- ・ ケータリングをしたい など

詳しい内容・料金等は、各賛助会員にお問い合わせください。

(公財) 金沢コンベンションビューローとは？

金沢コンベンションビューローは、1985年、石川県・金沢市・金沢商工会議所によって設立され、金沢はもとより石川県全域のコンベンション（学会・大会・会議）の誘致・支援を行っております。

当地の豊かな自然と数々の歴史的な文化遺産や伝統工芸の魅力を PR し、様々な経済波及効果（参加者による宿泊、飲食、観光など）を持つコンベンションを誘致することにより、地域の活性化や経済の振興を図ることを目的としております。

CONTENTS

● ホール・会議施設	4
● 宿泊施設	5
● 旅行代理店	18
● 運輸・交通	21
● PCO (コンベンションの企画・運営)	26
● 広告代理店	29
● 看板・装飾・設営	30
● 印刷・出版	32
● バンケット・人材派遣	38
● 弁当・ケータリング	39
● 文化・観光施設	43
● 伝統工芸・伝統芸能	44
● 土産	47
● 飲食店	52
● 飲料製造・販売	56
● 食品製造・販売	57
● 商社・卸売	59
● 専門店・百貨店・スーパー	60
● 建設・電気工事	61
● 各種サービス	62
● その他・各種団体	63
賛助会員名簿	65

学会・全国大会開催のご相談は、
金沢コンベンションビューローへ！



公益財団法人 金沢コンベンションビューロー

〒920-0918 金沢市尾山町 9-13 金沢商工会議所会館 3 階

TEL : 076-224-8400 FAX : 076-224-6400

Mail : convention@kanazawa-cb.com

<https://www.kanazawa-cb.com/>

■ 本書の使い方

紹介文

事業内容、部屋数、座席数、主な商品、
参考料金、業務実績など

業種

宿泊施設



金沢一番ホテル

金沢駅の目の前にあり、利便性抜群のホテルです。交通情報、美味しい飲食店情報など、お気軽にお尋ねください。展望大浴場は、温泉気分ですらリラックスできます。

- ・客室数100室
(シングル20室、ツイン50室、ダブル20室、和室5室、ほか5室)
- ・宴会場
(金澤の間1,000㎡、加賀の間500㎡、能登の間100㎡)
- ・レストラン
(居酒屋30席、天ぷら20席、フレンチ20席、バー15席)
- ・金沢駅から徒歩1分
- ・大浴場あり



宴会場「金澤の間」

【お問い合わせ】

住所 金沢市本町1-1
電話 076-123-4567
Mail ichiban@kanaichi.com
Web <http://kanaichi.com>
担当 壺伴



問い合わせ先

HPトップの「ダウンロード」をクリック



トップページ



本書データは、金沢コンベンションビューローの
ホームページよりダウンロードいただけます。



<https://www.kanazawa-cb.com/>

検索 金沢コンベンションビューロー

※掲載の情報は、各賛助会員提供のものです。一部フォーマットが異なるものがありますのでご了承ください。

※2025年6月時点の情報です。更新後に掲載情報が変更になる場合もあります。ご利用前に、必ず各賛助会員にご確認ください。

※巻末の賛助会員名簿の順に掲載しています。



石川県立音楽堂

洋楽文化と邦楽文化の新しい発信拠点として、また金沢駅兼六園口(東口)広場と一体となった賑わいの創出拠点として運営されている文化施設です。
 金沢駅兼六園口より徒歩1分の場所にあり、駅周辺ホテルからもアクセスしやすい立地です。
 コンサートホールをはじめとする3つのホールがあり、芸術公演以外にもMICE等、用途に合わせて幅広くご利用いただけます。

- ・ **コンサートホール** 席数1560席(車イス席8席含む)
 [控室1部屋 洋室10部屋] < 1階704席 2階414席 3階442席 >
- ・ **邦楽ホール** 席数 727席(車イス席5席含む)
 [控室1部屋 洋室3部屋] < 1階524席 2階203席 >
 [和室7部屋 板間1部屋]
- ・ **交流ホール** シアター時 約300席
 スクール時 約250席(机W1800 - 3名掛時)
 約170席(机W1800 - 2名掛時)
 [控室2部屋 練習室7部屋]

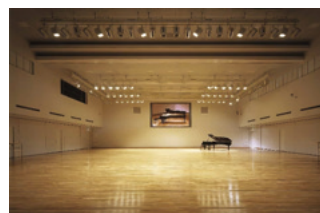
【お問い合わせ】
 住所 石川県金沢市昭和町20-1
 電話 076-232-8111(代表)
 Mail hall@oek.jp
 Web <https://ongakudo.jp/>



コンサートホール



邦楽ホール



交流ホール



金沢駅側外観

※上記QRコードよりコンサートホール・邦楽ホール内の様子を見回すことができます。現在、邦楽ホールの提灯は取り外しております。



石川県勤労者福祉文化会館 愛称:フレンドパーク石川

JR金沢駅から県庁・中央病院方向、大通り沿いのわかりやすい場所にあります。
 会議・研修・集会・各種試験等にご利用いただけます。

- ・ホール・・・198㎡、3人掛144名
 (全ホールを半分に仕切って使用可)
- ・会議室2タイプ(最大人数36名、24名)
- ・金沢駅西口からバス5分、徒歩20分。
- ・小松空港連絡バスは、会館正面で停まります。
- ・無料駐車場20台

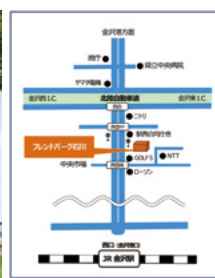
【お問い合わせ】
 住所 金沢市西念3-3-5
 電話 076-234-2421
 Mail f-park@ishikawa-rofukukyo.jp
 Web <https://ishikawa-rofukukyo.jp/friendpark/>



ホール (2F)



会議室1 (3F)・会議室3 (5F)



会議室2 (4F)

金沢流通会館 運営：協同組合 金沢問屋センター

金沢市の郊外に位置しており、石川県内や富山、福井からの車でのアクセスは大変好評です。国道8号線や環状線、里山海道からもスムーズに来館することができます。駐車場は無料です。

- ・ 1階 大ホール 350坪 (1,155㎡)
(200坪と150坪に分割してご利用が可能です。展示会に最適です。)
- ・ 2階 小ホール 121坪 (399㎡)
(54坪、43坪と24坪(扉なし)に分割してご利用が可能です。)
- ・ 4階 研修室・談話室・小会議室・和室
(研修室はプロジェクタがあり、小会議室等は控室としても最適)
- ・ 全館無線LAN完備。各部屋有線LANも対応可能です。
- ・ 全てのお部屋禁煙ですが、館内に喫煙室あり。

【お問い合わせ】
住所 金沢市問屋町2丁目6番地
電話 076-237-8585
Mail info@kimassi.or.jp
Web <https://kimassi.or.jp/>
担当 脇田



1階大ホール350坪



2階小ホール121坪



4階小会議室



4階研修室

宿泊施設

アパホテル〈金沢駅前〉

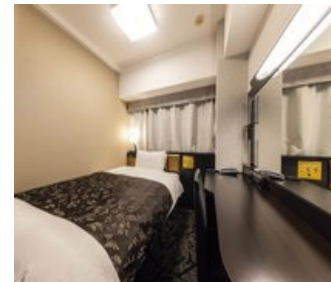
金沢駅西口(金沢港口)より徒歩1分の好立地。各種交通機関へのアクセス良好。最大200名までの宴会会議にも対応。大浴場には露天風呂・サウナも完備。様々なシーンでご利用いただけます。

- 客室数 444室 (シングル228室、セミダブル60室、ダブル12室、ツイン142室、その他2室)
- 宴会場 最大410㎡
(ご希望に応じて会場の大きさ変更可能・要相談)
- レストラン3店舗
(和洋バイキング、和食、レストラン&バー)
- 大浴場 (内風呂/露天風呂/サウナ)
- 駐車場 地下駐車場(高さ制限1.9m) 先着78台 (有料)

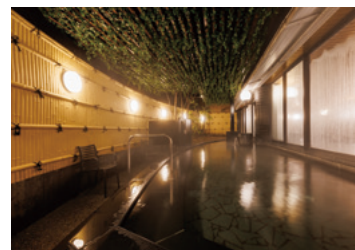
【お問い合わせ】
住所：石川県金沢市広岡1-9-28
電話：076-231-8111
Mail：ahkaeki@guest.apa.co.jp
WEB：<http://www.apahotel.com/>



ホテル外観



シングルルーム (11㎡)



露天風呂(男性)



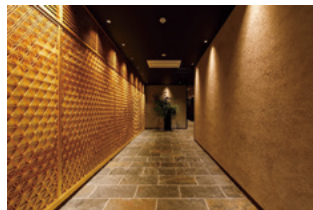
宴会場レイアウト(例)

ホテル らしく金沢

2021年5月2日にオープンしたばかりのひがし山地区唯一の木造建築ホテル「ホテルらしく金沢」。石川県産材を用いた木のぬくもりあふれるあたたかな館内へと一歩足を踏み入れると、フロントへ続く石畳と繊細な技術が光る金箔組子が目前に広がり、粋でどこか懐かしい伝統美をお愉しみいただけます。金沢らしさやひがし茶屋街らしさを思う存分堪能し、心豊かなひとときをぜひお過ごしください。

総客室数：15室
 (ツイン11室 ダブル3室 スイート1室)
 全館禁煙、全室バス、トイレ別
 ひがし茶屋街から徒歩1分

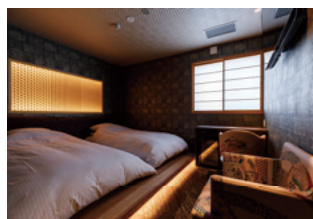
【お問い合わせ】
 住所 金沢市東山1丁目4-7-1
 電話 076-287-0012
 Mail rashiku.kanazawa@gmail.com



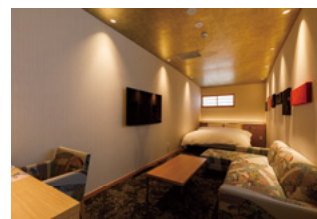
エントランス



外観



ツインルーム



ダブルルーム

ANAクラウンプラザホテル金沢

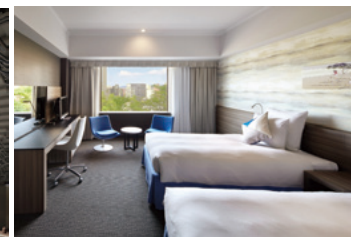
東京から新幹線で2時間半の金沢駅（兼六園口）より徒歩1分と好アクセス。大小9つの宴会場に加え、1,560名収容のコンサートホールを有する石川県立音楽堂が隣接しており、大型MICEをはじめ様々なご要望にお応えいたします。さらに、石川の季節の恵みを取り入れた和洋中のお料理とホテルならではの上質なサービスでおもてなしいたします。

- ・客室 249室（シングル32室、ツイン151室、ダブル64室、スイート2室）
- ・宴会場 9室
 (鳳の間 1,000㎡、瑞雲の間 370㎡、スカイバンケット153㎡、セラヴィ83㎡、小宴会場 5室 46㎡～58㎡)
- ・レストラン 6施設
 (オールデイダイニング 80席、ロビーラウンジ 52席、中国料理 80席、日本料理 95席、鉄板焼 22席、スカイバー22席)
- ・アクセス 金沢駅 兼六園口（東口）から徒歩1分

【お問い合わせ】
 住所 金沢市昭和町16-3
 電話 076-224-6140（宴会予約直通）
 Email sales.anacpkanzawa@ihg.com
 Web anacrowneplaza-kanazawa.jp
 担当 宴会予約係



左 ANAクラウンプラザホテル金沢
 右 石川県立音楽堂
 *金沢駅からのアプローチは屋根付きで雨天でも安心です。



客室（ツインルーム）
 *全室無料Wi-Fi完備。



大宴会場「鳳の間」
 *ご用途に合わせて3分割でのご利用も可能です。



1FL. ロビー
 *吹き抜けの開放的なロビー。

宿泊施設



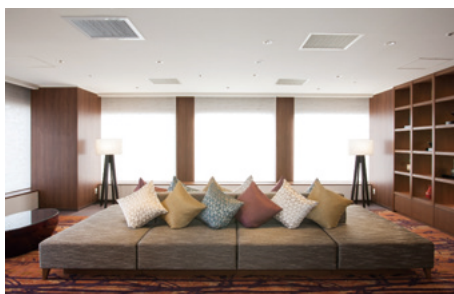
ANAホリデイ・イン金沢スカイ

18階建てで非常に眺望が良く、眼下には金沢城を望むことができます。
ホテルは金沢の中心にあり観光施設へのアクセスが抜群です。
ホテル目の前には「近江町市場」があり、金沢ならではの「食」を堪能できます。

- ・客室数101室
(シングル34室、ツイン46室、ダブル14室、ジャパニーズスイート6室、ユニバーサルルーム1室)
- ・宴会場
(「トップオブカナザワ」308㎡、「白山」248㎡、「加賀」56㎡)
- ・レストラン
(オールデイダイニング「KENROKU」66席、四川料理「鳳凰」76席、ロビーラウンジ「Le Ciel」28席)
- ・金沢駅から徒歩10分、車で3分

【お問い合わせ】

住所 〒920-0855金沢市武蔵町15-1
電話 076-233-2233
Mail information.hikanazawa@ihg.com
Web <http://www.anahikanazawasky.com>
担当 金子



宿泊施設



(株)金沢国際ホテル

金沢市南部の山の手にあり、金沢市、野々市市、白山市、日本海を一望できる景色が抜群のホテルです。
夏にはプールもありリゾート感が満喫できます。
交通情報、飲食店情報など、お気軽にお尋ねください。

- ・客室数100室
(シングルなし、ツイン80室、ダブル4室、和洋室5室、ほか11室)
- ・宴会場
(フォレストフォート562㎡、リーフテラス267㎡、他5会場有)
- ・レストラン
(加賀日本料理(個室有)、鉄板焼き、バイキングレストラン)
- ・結婚式場
白山殿、水と光の教会 (共に独立型)
- ・金沢駅からシャトルバスあり (片道30分)
- ・250台収容、無料駐車場あり

【お問い合わせ】

住所 金沢市大額町8番地
電話 076-296-0111 (担当 松田)
Web <http://www.kanazawakokusaihotel.co.jp>



ホテル外観



神殿「白山殿」



客室



大宴会場「リーフテラス」



加賀料理「加能」

金沢 彩の庭ホテル

ホテルの設え、朝食、おもてなしなど金沢らしさを大切にしたホテル。32㎡からの広めの客室でご家族での利用にもおすすめ。四季の彩りを感じる四つの庭園などこの土地ならではの魅力を堪能できる。

- ・ 客室数58室
- ・ チェックイン14：00、チェックアウト11：00
- ・ ホテル施設内フリーwi-fiあり
- ・ 金沢駅から徒歩12分
- ・ ホテルと金沢駅間のシャトルバスあり
- ・ ホテル横に宿泊者限定の無料駐車場あり
- ・ 大浴場あり

【お問い合わせ】

住所 金沢市長田2-4-8

電話 076-235-3128

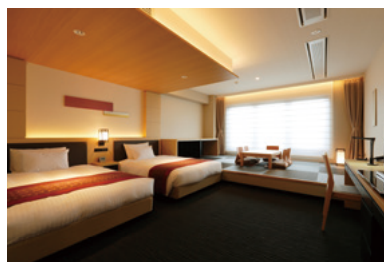
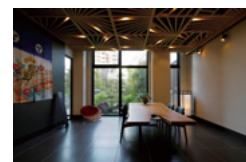
Mail info@sainoniwa-hotel.co.jp

Web <https://www.sainoniwa-hotel.jp/>

担当 菊田



金沢 彩の庭ホテル
KANAZAWA SAINONIWA HOTEL



金沢セントラルホテル（東館・本館）

金沢駅から徒歩3分のアクセス抜群なホテルです。ホテルすぐ側には直営居酒屋店もあり、郷土料理や北陸の味覚をお楽しみ頂けます。ご宴会も可能です。本館には会議室と宴会場もございます。東館の男女別浴場では、1日の疲れを癒していただけます。

- ・ 客室数 東館 102室(シングル60室、ツイン42室)
本館 61室(シングル49室、ツイン10室、和室2室)
- ・ 男女別浴場あり ・ 全館 Wi-Fi 完備
- ・ 無料駐車場20台完備 (先着順、事前予約不可)
- ・ 直営居酒屋店2店舗あり(醍庵、赤から金沢駅前店)
- ・ 宴会場、会議室あり

【お問合せ】

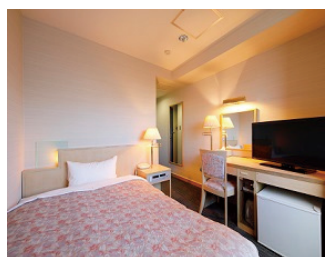
住所：金沢市堀川町5-3

電話：076-263-5311

メール：post@centralh.co.jp

Web：<https://www.centralh.co.jp>

金沢セントラルホテル
KANAZAWA CENTRAL HOTEL



東館シングルルーム



男女別浴場



宴会場



醍庵「加賀能登物語」コース

宿泊施設



金沢東急ホテル

古都の風雅と現代が出逢う、おもてなしの空間。
 城下町の情緒が色濃く残る街、金沢。その中心の香林坊に位置する金沢東急ホテルは、古都のゆかしさと現代の機能美がさりげなく調和する本格的シティホテルです。

- ・客室数233室
 (シングル62室、ツイン143室、ダブル20室、スイート8室)
- ・レストラン
 (マレ・ドール54席、ラウンジ40席、バー7席)
- ・宴会場
 (ボールルーム825.5㎡(3分割の場合275.5㎡)、エクセレントルーム174.5㎡、フォレストルーム163.5㎡、オーク・パイン・メープルルーム78.5㎡)
- ・クラブラウンジ/フィットネスジム
- ・金沢駅から車で約10分/最寄りバス停 香林坊下車 徒歩1分
- ・駐車場あり約200台(有料)

【お問い合わせ】

住所 石川県金沢市香林坊2-1-1
 電話 076-231-3912
 Mail kanazawa-h.bo@tokyuhotels.co.jp
 Web <http://www.tokyuhotels.co.jp/kanazawa-h/>
 担当 宴会予約



金沢 東急ホテル



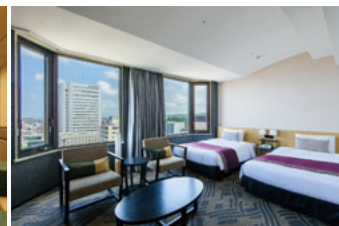
フロントロビー



レストラン「マレ・ドール」



宴会場「ボールルーム」



ラグジュアリーフロア (一例)

宿泊施設



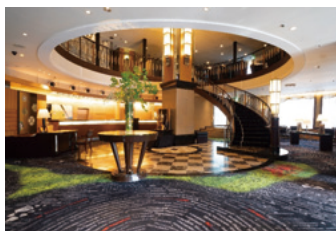
金沢ニューグランドホテル

武家文化の中心地である尾山神社の正面・金沢市文化ホール前に位置し、金沢城・兼六園・長町武家屋敷跡や繁華街、金沢21世紀美術館など散策に便利です。客室のほか、宴会場・レストランなども充実。

- ・客室数 208室
 金沢ニューグランドホテル プレステージ
 (シングル15室、ツイン55室、ダブル23室)
 金沢ニューグランドホテル プレミア
 (シングル55室、ツイン60室)
- ・宴会場
 (金扇 334㎡、銀扇 256㎡、パラッツオ 231㎡ 他)
- ・レストラン
 (フレンチ、中国料理、加賀料理、ダイニング、ラウンジ 他)

【お問い合わせ】

住所 金沢市南町4-1
 電話 076-233-1311
 Mail info-e@new-grand.co.jp
 Web <http://www.new-grand.co.jp>
 担当 北川



プレステージ ロビー



宴会場「金扇」



KKRホテル金沢

古都金沢の中心、金沢城公園、大手門大手堀に位置。兼六園・ひがし茶屋街、近江町市場などの観光スポットへは徒歩圏内の絶好のロケーション。コンベンションの間の観光には最適です。

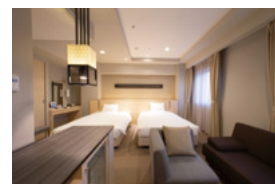
- ・客室数80室
(シングル34室、ツイン40室、和室5室、ユニバーサルツイン1室)
- ・宴会場
(鳳凰の間460㎡、孔雀の間225㎡、小会議室50㎡)
- ・レストラン
(アイビス72席)
- ・金沢城公園から徒歩1分
- ・兼六園から徒歩7分

【お問い合わせ】

住所 金沢市大手町2-32
 電話 076-264-3261
 Mail info@kkrhothelkanazawa.gr.jp
 Web <https://www.kkrhothelkanazawa.gr.jp>
 担当 鍛冶



宴会場「鳳凰の間」



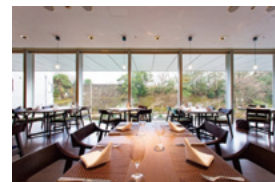
落ち着いたデザイン
デラックスツイン



緑あふれる金沢城公園前に位置



金沢城公園を眺める宴会場



大きな窓から大手堀を望むレストラン

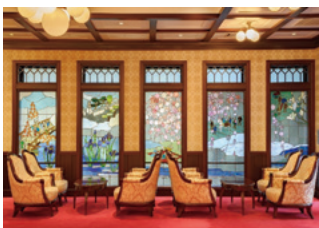
金沢白鳥路 ホテル山楽

金沢城公園や兼六園、近江町市場など主要な観光名所が徒歩圏内なので気軽にご観光も楽しめます。(金沢駅から車で15分)大正ロマンの漂う館内で上質なひとときをお過しください。金沢の伝統料理、旬の味覚を味わえるレストランや、地下807mから汲みあげた天然温泉の「美人の湯」も好評です。

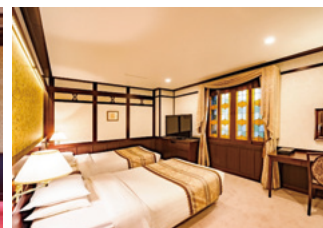
- ・客室数85室
ツイン76室(全室30㎡以上) 和室9室(江戸間8畳~10畳)
- ・宴会場
鳳祥 (全体)185㎡・(2/3)120㎡・(1/3)65㎡、ソワール50㎡
- ・レストラン
加賀料理まほろば テーブル40席、個室12席※要予約
- ・金沢城公園、兼六園まで徒歩約5分
- ・天然温泉大浴場(サウナ付き)あり

【お問い合わせ】

住所 金沢市丸の内6-3
 電話 076-222-1212
 Mail info-kanazawa@kenhotels.com
 Web <https://sanraku.kenhotels.com/hakuchoro/>
 担当 金澤・杉本・辻



ロビーラウンジ



客室一例(浪漫ツイン30㎡)



「ソワール」会食イメージ



会席料理一例



「鳳祥」会議イメージ

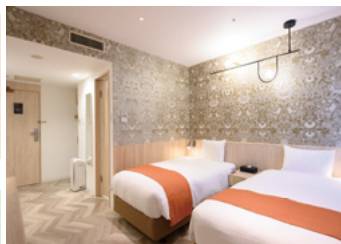
宿泊施設

スマイルホテルプレミアム金沢東口駅前

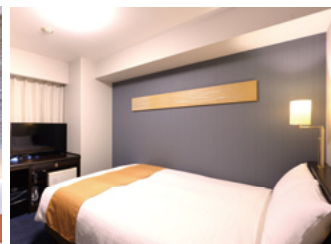
JR北陸本線「金沢駅」東口より徒歩3分の好立地であり、ビジネス・観光の拠点に最適。
 ホテルコンセプトは「加賀五彩」歴史と伝統を感じさせるを基調とした空間で、金沢でのご滞在をごゆっくりお楽しみください。

- ・客室数208室
 (ダブル168室、ツイン30室、トリプルルーム10室)
- ・1F居酒屋 金沢炉端あっぱれ 金沢駅前店 80席
 (カウンター14席/テーブル20席/テーブル個室46席)
- ・チェックイン14時～ チェックアウト～11時
- ・ロビーにてウェルカムドリンク振る舞い中

【お問い合わせ】
 住所 金沢市堀川新町2-20
 電話 076-203-6611
 Mail info-kanazawahigashiguchiekimae@smile-hotels.com
 Web https://smile-hotels.com



ツインルーム一例(26.7㎡)



ダブルルーム一例(18.2㎡)



ホテル正面外観



金沢地物素材中心の和朝食

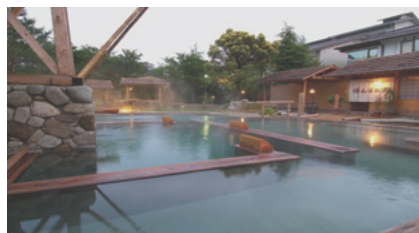
宿泊施設

辰口温泉 たがわ龍泉閣

辰口温泉は 昔から金沢の奥座敷として知られ、兼六園や21世紀美術館から車で約30分。
 白山を望み 手取川の中流域 長閑な里山 緑豊かな環境の恵まれた温泉。

- ・客室数52室
 (和室40室、和洋室12室)
- ・宴会場
 (加賀獅子の間216帖、鶴の間136帖、他 小宴会場あり)
- ・IR松任駅より無料送迎バスを運行いたしております。
 (所要約20分。定時運行。事前予約制)
- ・大浴場、貸切風呂あり。混浴露天風呂あり。
- ・近くにゴルフ場ツインフィールズ、白山カントリー倶楽部あります。

【お問い合わせ】
 住所 石川県能美市辰口町20番地
 電話 0761-51-2111
 Mail tagawa@ryusenkaku.com
 Web https://www.ryusenkaku.com/
 担当 東



混浴露天風呂 (田んぼの湯)



外館



テルメ金沢

北陸最大級の温浴施設 | 24時間年中無休

金沢西インターより1分。地下1,160mから湧き出る天然温泉とサウナは日帰り利用可。「食・楽・癒」を一度に楽しめるテルメ金沢は、皆様の心をいやす温泉MICEをサポートいたします！

- ・天然温泉 (男女別・それぞれ10種類以上のお風呂)
- ・サウナ (低温・高温)
- ・リラクゼーション (アカスリ、もみほぐし、足つぼ他)
- ・ホテル客室 114室 (シングル・ダブル・ツイン・和室)
- ・各種宴会場、会議室あり
- ・レストラン (和食居酒屋・焼肉海鮮焼・中国料理)
- ・無料駐車場800台
- ・近くに「石川県産業展示館」「いしかわ総合スポーツセンター」「西部緑地公園陸上競技場」「県立野球場」があります。

【お問い合わせ】
 〒920-0364 石川県金沢市松島町17
 TEL. 076-269-2211(代)
 FAX. 076-269-2311
 公式HP <https://www.terume.net/>



東横INN金沢兼六園香林坊

金沢市の中心部にあり、利便性抜群のホテルです。交通情報、美味しい飲食店情報など、お気軽にお尋ねください。

- ・客室数422室
(シングル304室、ツイン60室、ダブル50室、ほか8室)
- ・金沢駅から車で10分
- ・送迎バスあり



【お問い合わせ】
 住所 金沢市香林坊2-4-28
 電話 076-232-1045
 担当 湯浅



宿泊施設

天然温泉加賀の湧泉ドーマーイン金沢

JR金沢駅徒歩2分の好立地、アートの町、金沢を感じる幻想的でモダンな天然温泉「加賀の湧泉」で、心ゆくまでお寛ぎください。

✓ 客室数296室

- ・エコノミーシングル20室 ・ダブル（シングル）200室 ・クイーン12室
- ・ツイン36室 ・和洋室12室 ・和室12室 ・デラックスクイーン4室

✓ 大浴場

- ・金沢駅周辺唯一の男女別天然温泉大浴場を館内最上階14階に完備。
- ・オートロウリュウを設置した高温サウナ、水風呂完備。

✓ レストラン

- ・朝食
- ・金沢のご当地逸品料理(金沢風カレー・ハントライス等)を提供しています。
- ・夜鳴きそば
- ・ドーマーイン特製のあっさりした醤油ラーメンをぜひお召し上がりくださいませ！



【お問い合わせ】

住所 石川県金沢市堀川新町2-25

電話 076-263-9888

Mail inn-kanazawa@dormy-hotels.com

Web <https://www.hotespa.net/hotels/kanazawa/>

担当 堀井



宿泊施設

ハイアット セントリック 金沢

金沢駅より徒歩すぐの金沢探索に絶好のロケーションに位置し、館内には地元ゆかりのあるアーティストによるアート作品100点以上を展示。客室は金沢の伝統工芸や歴史を反映しながらも、コンテンポラリーなテイストをインテリアデザインに取り入れた設えです。

・ 客室数 253室

(ツイン 104室、キング142室、スイート 7室)

・ イベントスペース

(W 169㎡・E 171㎡・プレファンクションルーム 160㎡)

・ 料飲関係施設

FIVE - Grill & Lounge 188席

ルーフトラスパー 61席

・ 金沢駅金沢港口(西口)から徒歩2分



【お問い合わせ】

住所 金沢市広岡1-5-2

電話 076-256-1234

Mail kanazawa.sales@hyatt.com

Web hyattcentrickanazawa.jp



ホテル アローレ

北陸地方唯一のヨーロッパリゾートホテル。小松空港、JR加賀温泉駅、北陸自動車道片山津ICからも近く、コンベンションはスクール形式で420名収容。宿泊者にはレジャー施設を無料で開放中。

- ・客室数130室
(ツイン94室、ダブル6室、トリプル20室、フォース10室)
- ・宴会場
(大宴会場646㎡ ※3分割可、中宴会場112㎡、小宴会場56㎡)
- ・レストラン
(イタリアン78席、和食66席、鉄板焼き36席、バー24席)
- ・天然温泉大浴場
- ・駐車場完備 285台 (無料)

【お問い合わせ】

住所 加賀市柴山町と5番地1
 電話 0761-75-8000
 Mail arrowle-yoyaku@arrowle.co.jp
 Web <https://www.arrowle.co.jp>
 担当 営業部



大宴会場「瑞松」

懇親会料理(例)
 フレンチコース、和食会席、
 和洋折衷コースなど、ご希望に
 応じて様々にご用意いたします。



ホテル金沢

「武家屋敷」をコンセプトにしたシンプルで機能的なデザインに、加賀五彩の華やかさをプラスしたお部屋で快適な滞在を。
 1F欧州料理レストラン「DINING TSUZUMI」では四季折々の食材にこだわった五感をくすぐるお料理をお楽しみいただけます。

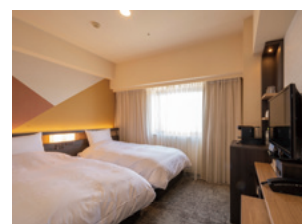
- ・客室数163室
(ダブル59室、ツイン86室、キング8室、スイート10室)
- ・宴会場
(ダイヤモンド1,200㎡、エメラルド580㎡、風月122㎡
その他各種会議宴会に合わせた大きさの会場がございます。)
- ・レストラン
トップラウンジ&レストラン「ラズベリー」132席(個室含む)
欧州料理レストラン「DINING TSUZUMI」109席(個室含む)
- ・金沢駅から徒歩約1分

【お問い合わせ】

住所 金沢市堀川新町1-1
 電話 076-223-1111
 Mail info@hotelkanazawa.co.jp



外観



客室



4F宴会場「エメラルド」



パーティープラン「ゴールドプラン」一例

宿泊施設

ホテル金沢 兼六荘

ホテル金沢兼六荘は金沢城公園前にあり、主な観光スポットは徒歩圏内です。大型バスが駐車可能なスペースもあり、様々な用途にご利用いただけます。

客室数 60室
 (シングル28室 ツイン23室 トリプル9室)
 レストラン 食彩『雪づり』
 会議室 93m²
 宴会場 49畳
 金沢駅からバス『南町・尾山神社』徒歩5分
 駐車場 20台

【お問い合わせ】
 住所 金沢市尾山町6-40
 電話 076-232-1239
 Mail info@kenrokusou.com
 URL <http://www.kenrokusou.com>



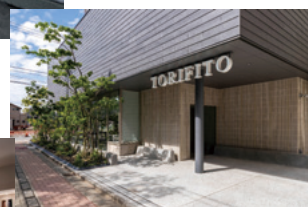
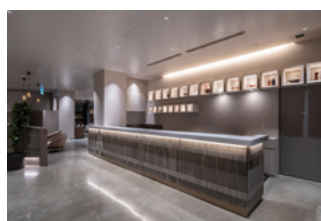
宿泊施設

ホテル・トリフィート金沢

2021年5月21日開業
 金沢駅から徒歩圏内の好立地、観光・ビジネスの拠点として最適な場所に位置しています。
 非日常で楽しい空間を演出し、旅の途中やお仕事の束の間の休息をより有意義な時間となるようにサポートいたします。新しい日が素敵な一日となりますように・・・。
 皆様のご利用お待ちしております。

・客室数 161室
 (ダブル82室 ツイン77室 フォース2室)
 ・金沢駅兼六園口から徒歩4分
 ・大浴場あり(男女別)
 ・チェックイン15時～ チェックアウト～11時
 ・レストラン(朝食のみ ピュッフェでのご提供)

【お問い合わせ】
 住所 石川県金沢市本町2-12-1
 電話 076-210-9010
 Mail kanazawa@torifito.jp
 HP <https://torifito.jp/kanazawa/>
 担当 山門(やまかど)



ホテル・トリフィート 金沢

ホテル日航金沢

ホテル日航金沢は、JR金沢駅兼六園口より地下道直結。北陸随一のスケールを誇る、地上30階の高層ラグジュアリーホテルです。客室は17階以上にあり、金沢の美しい眺望をご覧いただけます。加賀百万石の歴史と伝統が受け継がれる金沢で、充実した施設ときめ細やかなおもてなしで快適なご滞在をお約束いたします。

- ・客室数 249室
ダブル86室、ツイン128室、ダブル（クイーン）12室、その他23室
- ・宴会場
鶴の間1,100㎡、孔雀の間610㎡、ファンクションルーム、小宴会場
- ・レストラン
フランス料理42席、スカイラウンジ38席、中国料理100席、鉄板焼19席、メインバー29席、日本料理132席、バイキングレストラン136席、ロビーラウンジ48席
- ・JR金沢駅兼六園口より徒歩3分

【お問い合わせ】

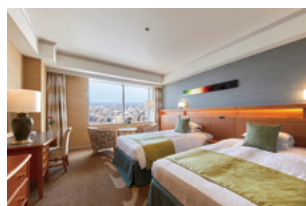
住所 金沢市本町2-15-1
 電話 076-234-1111(代)
 Mail info@hnkanazawa.co.jp
 Web <https://www.hnkanazawa.jp>
 担当 営業部



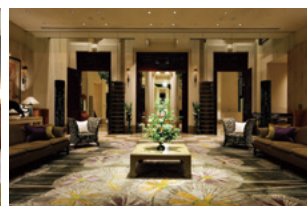
ホテル外観



大宴会場「鶴の間」(4階)



客室：ツインルーム（一例）



ホテルロビー

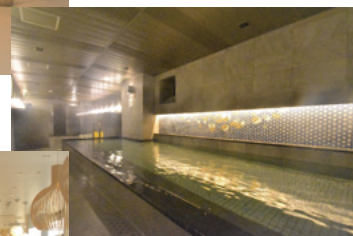
ホテルビスタ金沢

金沢駅西口から徒歩5分の好立地に位置する当ホテルでは、「あなたらしい金沢時間」をコンセプトにお客様をお迎えしております。自慢の大浴場や明るい雰囲気の朝食レストラン、シックで金沢らしさを感じられるお部屋をご用意して、皆様のお越しをお待ちしております。

- ・客室数：213室
- ・金沢駅から徒歩5分
- ・大浴場あり
- ・朝食レストランあり

【お問い合わせ】

住所 金沢市広岡2-13-27
 電話 076-260-0007
 Mail info.kanazawa@hotel-vista.jp
 Web <https://kanazawa.hotel-vista.jp/ja>
 担当 松本



ホテルマイステイズプレミア金沢

全室32㎡以上！金沢駅西口より徒歩5分。
2階にレストラン（波の花）があり、朝食はバイキング、ディナーは（定休日あり）和食居酒屋として営業しております。地酒をはじめ、能登牛や地魚料理をご堪能いただけます。ファミリーでもビジネスでもゆったり御利用頂けます。

- ・ 客室数244室
(ダブル107室、ツイン83室、フォース54室)
- ・ 館内設備
(フィットネスジム/ランドリールーム/ライブラリールーム有り)
※すべて24時間利用可能
- ・ 居酒屋
(カウンター14席、テーブル54席、畳36席)

【お問い合わせ】

住所 金沢市広岡2-13-5
電話 076-123-4567
Mail kanazawa@mystays.com
Web <https://www.mystays.com/hotel-mystays-premier-kanazawa-ishikawa/>



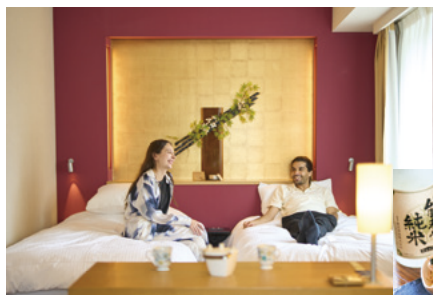
ホテルリソルトトリニティ金沢

金沢市内の観光スポットはいずれも徒歩圏内。近江町市場は徒歩1分と金沢観光に便利なロケーション。九谷焼、加賀友禅、キムスコの格子など加賀百万石の歴史が息づくアーティスティックな空間。カラダニーズに合わせて楽しむEatwell Breakfast。客室は全室シューズオフスタイル-靴を脱いでくつろげるお部屋-で心地よい眠りを演出します。

- ・ 客室数124室
(ダブル70室、ツイン34室、トリプル18室、和洋室2室)
- ・ レストラン
(1F「イルキャンティ金沢」 35席)
- ・ チェックイン15時～ チェックアウト ～11時
- ・ 近江町市場から徒歩2分

【お問い合わせ】

住所 金沢市武蔵町1-18
電話 076-221-9269
Mail kanazawa@resol-hotel.jp
Web <https://www.resol-hotel.jp/trinity-kanazawa>
担当 小池



- ホール・会議施設
- 宿泊施設
- 旅行代理店
- 運輸・交通
- PCO
- 広告代理店
- 看板・装飾・設営
- 印刷・出版
- バンケット・人材派遣
- 弁当・ケーキ
- 文化・観光施設
- 伝統工芸・伝統芸能
- 土産
- 飲食店
- 飲料製造・販売
- 食品製造・販売
- 商社・卸売
- 専門店・百貨店・スーパー
- 建設・電気工事
- 各種サービス
- その他・各種団体



料理旅館 金沢茶屋

金沢駅から徒歩3分的好立地に佇む、石川県七尾市の老舗旅館「加賀屋」の料理旅館です。旬の地元食材をふんだんに使用し、伝統を大切にしながら加賀料理や創作割烹料理の数々を愉しめます。宿泊から気軽にご利用可能な日帰りのお食事、記念日のご宴会や会食などの大切なビジネスシーンでのご利用にも最適です。

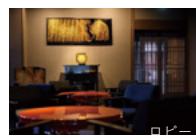
- ・客室数18室（8畳2室、10畳10室、12.5畳6室）
- ・特別室1室
- ・大広間
- ・個室会食場（本館3室、別館7室）
- ・割烹つづみ（カウンター席、2～4名席）
- ・女性「庭園風呂」男性「古代檜風呂」

【問い合わせ】

住所 金沢市本町2-17-21
 電話 0120-378-223
 Mail info@chayaryokan.co.jp
 Web <https://www.chayaryokan.co.jp/>
 担当 山岸



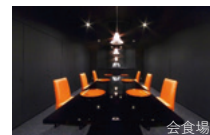
外観



ロビー



宴会席



会食場



近畿日本ツーリスト(株) 金沢支店

旅行業ならではの「おもてなし」実践で豊富な経験を積み、事務負担の軽減、準備・運営ノウハウの提供、感動・楽しさの演出、安心・確実な運営、リスク回避をお約束します

【事業内容】

法人MICE事業、教育旅行事業、公務・地域共創事業、スポーツ・ウエルネス事業、個人旅行・提携販売事業を通じて世界中の人々に出会いと感動をご提供

【主な実績】

第58回日本老年医学会学術集会、全国土地改良大会石川大会、2019年度日本建築学会大会（北陸）、第40回北信越国民体育大会、日本子ども虐待防止学会第26回学術集会 ほか多数

【企業データ】

設立 2017年 従業員 1,999人
 事業所 センター・支店・営業所 全国各地120拠点

**旅・イベントのフロだから
 こそできる対応で安全・安心
 をお届けします。**



近畿日本ツーリスト

【お問い合わせ】

住所 金沢市彦三町1-2-1 アソルティ金沢彦三3階
 Mail kanazawa@or.knt.co.jp
 担当 勝田 孝紀

電話 076-232-0571
 Web <https://www.knt.co.jp>

(株) J T B 金沢支店

(株) J T B 金沢支店では学会・大会の参加受付や宿泊手配までワンストップでお手伝いすることが可能です。

●参加登録代行受付業務

- 学会・大会参加者の参加登録をWEBエントリーシステムを利用して受付。
- 学会参加登録における複数料金設定や申込日時による変動料金設定ができます。(会員/非会員等の種別毎の料金設定や国際会議における早期割引設定が可能です)
- 懇親会や分科会等の参加登録に追加して集約したい事項も受付集約です。

●宿泊斡旋

学会・大会の開催会場の付近の宿泊施設の確保をいたします。
金沢駅南口や香林坊・片町周辺で主催者・参加者の利便性を優先して提案いたします。

●エクスカージョン企画

弊社ならではのオリジナルコンテンツがございます。
弊社だからこそ提供できる特別感や優越感を感じていただけるツアー造成を心掛けてご提案させていただきます。

その他の依頼希望事項につきましてお気軽にご相談ください。

WEBエントリーシステム“AMARYS”の紹介



「AMARYS」(アマリス)は、JTBグループが開発した、WEBエントリーシステムです。国際会議・学会会議をはじめとした会議登録・受付はもちろん、企業社内イベントなどの各種大会、スポーツイベントから同窓会・アンケート・懸賞応募サイトまで、「WEBで受付ができるものなら全てお任せ」のWEBシステムです。※日本語・英語対応可能です。

トップページ

学会ホームページから「参加登録はこちら」でリンク設定

個人情報登録

氏名・所属など基本情報を入力。会員番号など設問項目はアレンジ可能

参加登録

会員・非会員の異なる参加費設定が可能。懇親会や分科会等の追加設定が可能。有料・無料問わず設問設定が可能。

決済

クレジット決済・銀行振込対応など事前の参加費支払いが可能。参加費は弊社で代行受後、主催者へ一括送金。

マイページ機能

変更や取消は参加者のご都合で24時間マイページから可能。
一方で、事前参加登録締切後は参加者側からの変更・取消ができないように設定し、各種受付数などの管理を容易にすることが可能です。
※締切後の変更は指定連絡先で受電→管理画面から該当参加者の情報修正する等の対応が可能です。

【お問い合わせ】

住所 石川県金沢市下堤町30
電話 076-264-7077
Mail s_eguchi834@jtb.com
担当 JTB金沢支店 江口 翔

東武トップツアーズ(株) 金沢支店

教育・スポーツ・各種学会・医薬・製薬業界など含めて、プロフェッショナルなノウハウを持った社員が様々な分野のお客さまに、新たなニーズにお応えする「ワンストップ」のイベント・会議運営サービスをご提供いたします。

【事業内容】

1. 旅行業(教育旅行・団体旅行・個人旅行)
2. 国際・国内会議に関する企画・立案・運営業務
3. 周年行事・スポーツ大会等催事に関する企画・立案・運営業務
4. 旅行・観光・文化に関するセミナーなどのコンサルタント業務
5. 観光地の開発に関する企画・立案・コンサルタント業務
6. 通訳・翻訳業務
7. 各種広告および宣伝
8. 警備業
9. ソーシャルインノベーション事業(自治体・地方創生・SDGs・PR)など

【お問い合わせ】

◎金沢支店(金沢・加賀方面)
〒920-0024 石川県金沢市西念1-1-3 コンフィデンス金沢4F
TEL: 050-9001-9681 FAX: 076-222-0147
営業時間 平日:9:30~17:30 休:土・日曜・祝日

◎七尾支店(能登・七尾方面)
〒926-0046 石川県七尾市神明町1 ミナ.クル2F
TEL: 050-9001-9679 FAX: 0767-52-6918
営業時間 平日:9:30~17:30 休:土・日曜・祝日



株式会社日本旅行金沢支店

県内開催される大会、学会等の参加者管理、宿泊手配等、自支店のシステムで対応しております。

【事業内容】

これまでの宿泊、参加者輸送計画のみならず、ワンストップサービスで参加者管理、対応、事前準備物、大会運営などを手掛けております。特に学会やスポーツイベントにおける「参加者管理システム（アポロン）」及び、弊社の「参加者対応サービス」は各大会において 定評を得ております。

【主な実績】

各大学主催の医学系学会、日本獣医師会獣医学術学会年次大会・日本認知症学会など。また、スポーツイベントでは金沢マラソン等。自治体のコロナワクチン接種運営事業なども取扱いしております。

【お問い合わせ】

住所 金沢市広岡3丁目3-77 JR金沢駅西第一N Kビル2階
 電話 076-293-6841
 FAX 076-293-6846
 Mail kanazawa_mice@nta.co.jp
 支店長 : 宮本貴正 担当: 青葉耕介



個人申込・WEB利用のお客様に最適です。

Webを通して 予約データを 集中管理 <small>FAXでのお申し込み情報も 一元管理</small>	主催者様専用の 画面から 予約の進捗状況を リアルタイムで 把握可能	販売期間に応じた 料金設定
多様な決済手段 ・高いセキュリティ <small>(オンラインクレジット・ コンビニ決済)</small>	携帯を利用した お申し込み・決済 も可能 <small>(宿泊予約を除く)</small>	お客様の ご要望に応じた カスタマイズ <small>(システムの修正)が可能</small>

Apollon



業務の効率

UP

【日本旅行オリジナル運営システム】



名鉄観光サービス（株）北陸支店

研究大会、学会等の運営、宿泊の斡旋は経験と実績のある名鉄観光サービスへご相談ください。弊社独自に開発をした大会登録システムは汎用性があり、どのような研究大会・学会にも主催者のご要望に合わせてカスタマイズが可能です。煩雑になりがちな大会運営において、主催者様のご負担を減らすために必ずお力になります。

【主な実績】

第28回全国女性消防団員活性化石川大会
 第65回全国公立学校教頭会研究大会石川大会
 第44回北信越中学校総合競技大会

【お問い合わせ】

住所 金沢市南町5-20 中屋三井ビル2階
 電話 076-231-2126
 Mail hokuriku@mwt.co.jp
 担当 鉦田（おのだ）

インターネット申込のご案内

ご参加者のお申込み方法も近年多角化しております。将来的な展望、ご参加者の勤務形態等を鑑み、WEBサイトを通じたお申込みをご提案いたします。

【WEB申込の効果】

- ご参加者：・パソコン・スマートフォン等、インターネットの環境があれば、ご参加者のご都合に合わせて、いつでもお申込みが可能です。
- ・お申込み完了メールが送信されますのでご安心いただけます。
- ・変更等の操作もいつでも可能となります。
(締切後につきましては、弊社受付窓口まで)



- 主催者：・お申込みされた情報をリアルタイムに集計確認することが可能です。
- ・代行入力による登録は、お申込みから登録完了までタイムラグが生じますが、WEBによるお申込は、同時刻に多数の方が一同にお申込みいただく事が可能となり、データの管理スピードも上がります。
- ・各分科会の参加人員、宿泊等のご予約等、物理的に定員数が発生する場合、事前に定員数を設定する事により、スムーズな振分（選択）が可能となります。



石川近鉄タクシー(株)

「人にも環境にも優しい近鉄タクシー」をモットーに、安全・あんしん・お客様第一を経営理念に掲げ、お客様に愛されるタクシーを目指しています。観光にも力を入れ、**金沢観光ガイドタクシーの有資格者のドライバーが県内最多**で、インバウンドのお客様にも喜んでいただいています。

普段の皆様の足としてご利用いただく普通車の他に、6人乗りアルファード、9人乗りのジャンボタクシーなど、人数によって貸切でのご利用も数多くあります。

ご予約・お問合せは
 配車予約専用電話 **0570-08-3265**
 Mail : info@ishikawakintetsu.co.jp
 Web : <http://www.ishikawakintetsu.co.jp>
 住所 : 金沢市北安江2丁目30-26



送迎、市内・富山、福井観光の他
 世界遺産「五箇山・白川郷」や飛騨高山の観光なども人気です。

石川交通(株)

石川県のほぼ全域を営業エリアとする北陸最大規模のタクシー会社です。地元では「石交(いしこう)さん」と親しまれています。地域の足として、また観光のお客様のご案内など、様々な場面で今日も走り続けます。

【車両構成】

タクシー 239台 シャンボタクシー 5台
 アルファード 4台 合計 248台

【企業データ】

創立 1945年 従業員 287人
 エリア 金沢、南加賀、七尾

【お問い合わせ】

住所 金沢市長田2丁目25-25
 電話 076-231-4131
 Mail info@ishikawakotsu.jp
 Web <https://www.ishikawakotsu.jp/>





大和タクシー(株)

乗る喜び、乗せる喜び、よろこび乗せて走ります。あなたの旅をもっと心地よく、優雅に。そんなご希望にお応えいたします。当社が自信を持ってご提供する、最高のサービス、お客様のニーズに合った各種車両をご用意しております。北陸・石川・金沢観光はもちろん、私たちは地域に密着した『安全かつ信頼されるタクシー』を目指しています。

- ・タクシー部門
タクシー・ジャンボタクシー
- ・高級ハイヤー部門
クラウン・アルファード 他
- ・貸切観光バス部門
貸切観光バス（大型バス・中型バス・小型バス）

【お問い合わせ】
住所 石川県金沢市西金沢一丁目102番地1
TEL 076-218-4733
FAX 076-218-4165
Web <http://daiwa-taxi.com>
担当 谷村



観光バス
(大型・中型・小型)



ジャンボタクシー



シエンタ



クラウン



アルファード



立山黒部アルペンルート

立山黒部アルペンルートは標高3,000m級の峰々が連なる北アルプスを貫く世界有数の山岳観光ルートです。総延長37.2km、最大高低差は1,975m。そのほぼ全区間が中部山岳国立公園内にあります。富山県側の立山町「立山駅」から長野県側の大町市「扇沢駅」まで乗り物を使い継ぎ、いくつもの景勝地を通して気軽に、雲上に広がる立山黒部の雄大な大自然を満喫することができます。

- 【営業期間】
4/15（予定）～11/30
- 【季節毎のおススメ】
2025立山黒部 ハルタビ（4/15～6/25予定）
黒部ダム観光放水（6/26～10/15）
紅葉の見頃（9月中旬～10月中旬）※標高により時期が異なります
- 【アクセス】
金沢駅から：車（貸切バス）・・・立山駅まで90分
富山駅から：車（貸切バス）・・・立山駅まで60分

【お問い合わせ】
立山黒部観光株式会社 営業推進部
住所 富山市桜町1丁目1番地36号 富山地鉄ビル3階
電話 076-431-3144 FAX076-432-8535
Web <http://www.alpen-route.com>



【夏の特徴】

3,000m級の山々のど真ん中では、下界の暑さと喧嘩を忘れさせてくれます。沢や渓谷をわたる風は清々しく、高原の高山植物たちは短い夏を謳歌し、いっせいに咲き始めます。観光・登山・トレッキング・自然散策とあらゆることに最適な季節です。

【紅葉の見ごろ】

立山の紅葉の特徴は赤や黄色だけでなく、ハイマツの濃緑・チシマザサの淡緑など色彩が豊富であることでしょう。赤いナナカマドやミネカエデ・ダケカンバの黄色の紅葉は、9月下旬から11月上旬の約1ヶ月半かけて、山頂から麓へとおりてきます。

なるわ交通 (株)

昭和37年創業のタクシー及び観光バス会社です。
英語対応のドライバーも複数名在籍しています。
車イスタクシーでの観光も可能です。

小型タクシー (4名乗) 50台 (ベンツタクシー5台含む)
車イスタクシー (車イス1名+2名乗) 5台
寝台タクシー (ストレッチャー1台+4名乗)
(車イス2名+4名乗) 1台
ジャンボタクシー (9名乗) 2台
マイクロバス (正16席+補6席) 4台
小型バス (正19席+補5席) 2台
中型サロンバス (正27席+補0席) 3台
大型サロンバス (正45席+補8席) 8台

【お問い合わせ先】

住所 金沢市大樋町2番3号
電話 076-252-2141
Mail info@naruwa.jp
Web <http://naruwa.jp>
担当 池田



(株)富士交通

■事業内容

貸切バス、団体旅行、個人旅行など
◇プロが選ぶ優良観光バス30選入選(石川県で唯一)
◇グリーン経営認証取得
◇貸切バス事業者安全性評価認定制度3つ星認定
環境に配慮し、安心・安全・充実したサービスで「おもてなし」いたします。

《バス保有台数》

大型バス：17台 中型バス：5台 マイクロバス：1台

《特別仕様》※通常の大型バスと同料金でご指定いただけます。

大型バスのうち3台はレーザー張りのハイグレード
ワイドタイプの座席を採用しております。
USB電源も全席完備。

【お問い合わせ】

住所 金沢市浅野本町ニ150番地
電話 076-251-5800
Mail ueno@fujikotsu.com
Web <https://www.fujikotsu-bus.com/>
担当 上野 (080-2964-6315)





(株)富士タクシー

「移動を通じてお客様の幸せを追求する」をスローガンに、IoT活用やインバウンド対応など先進的なサービスで地域交通の活性化に貢献しています。
VIP送迎や海外富裕層向けのラグジュアリー車両も豊富に取り揃え、英語対応ドライバーもご手配可能です。

車両ラインナップ

【普通タクシー】(4人乗り)

・トヨタエンター・トヨタプリウス・トヨタジャパントクシー

【ジャンボタクシー】(5~9人乗り)

・トヨタグランエース (5人乗り) 1台・トヨタアルファード(6人乗り) 2台・トヨタハイエース (9人乗り) 3台・トヨタハイエースビジネスサルーン (9人乗り) 1台
・トヨタラグジュアリーハイエース (8人乗り) 1台

【お問い合わせ】

住所 金沢市御供田町ホ171-2

電話 076-237-1020

Mail mail@fuji-taxinet.jp

Web <https://www.fuji-taxinet.jp/>

担当 本社営業所 竹津(たけつ)



ジャンボタクシー グランエース(5人乗り)



ジャンボタクシー アルファード(6人乗り)



ジャンボタクシー ハイエース (9人乗り)



(有)プロタクシー

移動手段から移動サービスへ。
お客様の移動のお手伝いに心を添えて、
人としての温かい想いが活かしたサービスで、
お客様の移動時間をおもてなしする存在でありたい。

- ・お近くもよろこんでご案内いたします
- ・初乗り料金 550円 (地域最安値)
- ・迎車料金 150円・時間予約料 1000円

【貸切プラン】

- ・市内観光 7,200円/2時間
- ・たっぷり能登 32,000円/6時間

【お問い合わせ】

住所 金沢市神宮寺2-20-6

電話 0120-29-8000

Mail info@proservice.jp

Web <http://proservice.jp>

担当 越原



北陸鉄道(株)

北陸鉄道を中心に、能登・金沢・加賀をカバーするグループバス4社で貸切バス事業を展開しています。バス車両数はグループ合計で約70台と石川県内では最大の規模で、安全かつ快適な旅、多種多様なお客様のニーズにお応えできるよう日々努めています。

- ・バス事業
貸切バス、石川県下全域路線バス、高速乗合バス
- ・鉄道事業
浅野川線：北鉄金沢駅～内灘駅 6.8km
石川線：野町駅～鶴来駅 13.8km
- ・旅行業
募集型企画旅行

【お問い合わせ】

住所 石川県金沢市広岡3丁目1番1号 金沢パークビル1F
電話 076-204-9600

Mail info@hokutetsu.co.jp

Web <https://www.hokutetsu.co.jp/>



■遠足・合宿・社員旅行など

貸切バスならご指定の場所に送迎でき、目的地まで乗り換えなしで直行できます。

車内ではビデオを見ながら移動できますので、研修旅行などにもご利用いただけます。

■送迎・イベント輸送など

大勢のお客さまが会場までスムーズな移動ができるようなバス輸送をご提案いたします。

観光バスタイプの車両のほか、路線バス車両もご用意できますので、一度に大勢のお客さまをお運びでき、乗降もスムーズです。



(株)丸一観光

車窓を眺める…
移りゆく景色にわくわくする…
時にはお友達とわいわい、時には静かに…
当社では新たにラグジュアリーマイクロをラインアップし、少人数から団体様まで幅広い車種を取り揃え、それぞれの「いい時間＝まるいい時間」を提供しています。

- ・バス保有台数
大型バス 31台(45席) ※新車3台導入しました
中型バス 4台(27席)
マイクロ 3台(16席、19席)
ラグジュアリーマイクロ 4台(最大10席)

【お問い合わせ】

住所 石川県金沢市無量寺町ホ120
電話 076-255-0001
Web <https://www.maruichi-gp.co.jp>
担当 寺前



(株)オトムラ

映像・音響・会場設営・制作運營業務、ケータリング手配、誘致動画作成など大会・学会・懇親会で必要な業務をお引き受け致します

【事業内容】

映像放映・PC受付/音響サービス/映像・音響収録/動画作成/
ケータリング手配/イベント用電気・照明設備/イベント用通信・
情報機器、仮設LAN設置/WiFi設置・運営/イベント会場の計画・
設営/イベント運営サポート業務/看板・サイン制作/など

【主な実績】

第47回日本看護協会看護管理学会、全国統一研修会(映像)、
LTB-3D、IVS懇親会(五十間長屋)ほか多数の大会・学会に携わり、
毎年約30学会のテクニカルサポートをしております

【企業データ】

設立 1982年(創業1960年) 従業員 24人
事業所 金沢市

【お問い合わせ】

住所 金沢市畝田西四丁目67番地
電話 076-268-3737
Mail maekawa@otomura.co.jp
Web <https://otomura.co.jp>
担当 前川

写真の内容

- ①②懇親会(金沢城公園・五十間長屋)
- ③④WEB配信(本多の森、オトムラスタジオ)
- ⑤PC受付
- ⑥WiFi設置・運営
- ⑦ポスター会場設営、ケータリング手配
- ⑧映像放映



(株)金沢舞台

石川県金沢市で50年以上にわたり舞台美術・照明・音響・会場設営・施設管理業務など、舞台・イベント・コンベンションに携わる全ての道のプロが揃った会社です。
石川県内のほぼすべての会場で実績があります。

【事業内容】

舞台美術・照明・音響/イベントの企画・演出・設営 / イベント・コンベンション運営サポート業務/看板・サイン制作/会館管理業務

【主な実績】

楽都音楽祭、金沢・浅の川園遊会 白糸川床・金沢おどり・民謡華絵巻・第58回日本老年医学学会etc...

【企業データ】

設立 1960年 従業員 45人
事業所 金沢

【お問い合わせ】

住所 金沢市松村7丁目135-1
電話 076-266-0246
Mail nobu@kanazawa-butai.co.jp
Web <http://www.kanazawa-butai.co.jp/main.html>
担当 山口信彦



(株) ケイ・シィ・エス

地元紙の北國新聞社のグループ企業として、事務局業務、演題登録、参加者登録、広報業務などの事前準備業務から、当日の設営や運営業務、事後の報告業務までトータルでサポートいたします。

【事業内容】

国際会議、学術大会、全国大会、セミナー、シンポジウム、博覧会、見本市、展示会、セレモニー、パーティー、各種イベントの企画・設営・運営など

【企業データ】

設立：1989年（平成元年）11月20日
 資本金：4,500万円

【お問い合わせ】

住所 金沢市南町2番1号 北國新聞会館2階
 電話 076-262-2611 FAX 076-262-2618
 Mail info@kcs-inc.jp
 Web <http://www.kcs-inc.jp/>
 担当 大西



【主な実績】

第54回全国不動産会議石川大会、日本女性会議2018 in 金沢大会、第17回日本スカウトジャンボリー全体行事、第21回日本臨床脳神経外科学会、第52回日本理学療法士協会全国学術研修大会、第28回全国「みどりの愛護」のつどい、第68回中小企業団体全国大会、第45回日本腎臓学会西部学術大会、第63回全日本広告連盟金沢大会、第66回全国植樹祭、金沢マラソン（例年）ほか多数

株式会社 コングレ



未来が生まれる、「場」をつくる。

コンベンションの開催を総合的にサポート
 新しい知が生まれる場を支え、新たな価値を創造します

◇コンベンションの企画—予算案作成—参加登録受付—演題募集—プログラム編成—当日運営—同時通訳チームの手配—リアル・バーチャル・ハイブリッドに対応したコンベンション開催に関わるあらゆるサービスを一貫して提供
 ◇ITソリューションを提供するグループ会社「マイス・ワン」の力も結集し、新しい形のコンベンションや展示会を成功に導きます

【金沢市における主な実績】

- ◇第79回国立病院総合医学会
- ◇第51回日本薬剤師会学術大会
- ◇第45回日本産婦人科手術学会
- ◇第77回日本血液学会学術集会
- ◇角膜炎カンファランス2022
- ◇第72回日本消化器外科学会総会
- ◇第103回日本泌尿器科学会総会
- ◇第76回日本整形外科学会学術集会
- ◇第51回日本薬剤師会学術大会
- その他多数

【お問い合わせ先】

住所 〒530-0005
 大阪市北区中之島4-3-51 Nakanoshima Qross
 電話 06-7653-3188
 お問い合わせ <https://www.congre.com/contact/>
 Web <https://www.congre.com/>



(株)コンベンションリンケージ

コンベンションリンケージは、G7伊勢志摩サミット、医学会総会をはじめとした大型医学会、舞台芸術（音楽・演劇・演芸）、大型スポーツイベント、展示会等、年間1,900件以上の豊富な実績、経験があります。

【事業内容】

国際会議・医学会・コンベンション・イベント・展示会等のプロデュース/音楽・演劇・演芸等の舞台系芸術の企画・運営・自主事業/コンベンションセンター・複合施設・文化施設・劇場・アリーナ・スタジアム会館等の運営管理、コンサルティング/通訳・翻訳、デザイン・編集、IT&WEB、学術調査・研究

【主な実績】

日本薬学会第138年会/第59回全日本病院学会/第68回日本病院学会/第30回日本末梢神経学会学術集会/第43回日本頭頸部癌学会/第31回日本臨床微生物学会総会・学術集会ほか多数
使用会場：石川県立音楽堂、金沢市文化ホール、石川県地場産業振興センター、金沢市内ホテルなど多数

【お問い合わせ】

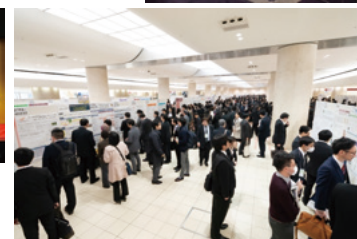
住所 金沢市駅西本町1-14-29

電話 076-222-7571

Web <http://www.c-linkage.co.jp/ja/>

担当 齋藤

CONVENTION
LINKAGE



(有)ゼスト

【皆様の「したい」をカタチにします。】

私たちはイベントを通して、新しい出会いや想いが一つになる特別な瞬間、人生を変えるような出来事が起こる特別な日をサポートします。

全ての人の喜びと感動の演出をお手伝いします。

【業務内容】

- ・コンベンション
学術大会、全国大会、シンポジウム等
- ・イベント
エンターテインメント、記念事業、展示会等
- ・その他
SP企画制作、ツール制作

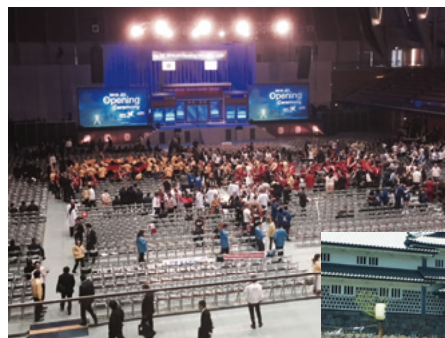
【お問い合わせ】

住所：金沢市古府3丁目57番地

電話：076-240-1760 FAX 076-240-1761

Web：<http://www.office-zest.jp>

プライバシーマーク認定番号 第19000423号 



心が高鳴る場をつくる。
ZEST

(株) ネクステージ

学術会議のご要望に合致した計画をご提案させていただきます。
学術会議・展示会・式典・大会等を成功裡に運営されますよう、
万全の体制を整え、業務の効率化をお手伝いさせていただきます。

【事業内容】

コンベンション(大会)事前準備・事務局委託業務/
当日運営業務/付設展示会の運営業務

【関連事業】

論文募集システム/会議備品・機材レンタル/映像機器手配・
当日運営/ポスター・封筒・印刷物制作/事務局代行/マニュアル・台本制作

【お問い合わせ】

住所 〒920-0059 石川県金沢市示野町南45番地
TEL 076-216-7000 FAX 076-216-7100
Mail postmaster@nex-tage.com
Web <http://nex-tage.com/>
担当 本吉



株式会社ネクステージは
コンベンション、イベントの企画から、運営・実施まで
包括的なコーディネートを致します。
【オンライン会議、WEBシステムなど新しいカタチを提供します】

- コンベンションの企画、制作、運営、管理業務
- イベントの企画、運営、実施業務
- 会議、大会、協会等の事務局委託業務
- 海外公演事業、海外演奏団体の日本公演運営事業
- 舞台公演の企画、演出、進行業務
- その他、上記に付随する関連事業

株式会社ネクステージ 演題登録募集システム

システム名：NASS (ナス)

Nex-tage Abstract Submission System



広告代理店

(株) ヨシタデザインプランニング ムービーアンドモバイル事業部

動画撮影記録、写真撮影記録、PV、記念品販売

【事業内容】

動画制作、プロモーションムービー作成
撮影記録、体験イベント、記念品販売

【主な実績】

AAPPS-DPP2018 フォトセッション、3R&3C Symposium 記念
撮影、建築学会WEBサイト

【企業データ】

設立 2018年 従業員 5人
事業所 金沢

【お問い合わせ】

住所 金沢市示野中町2-64
電話 076-232-5442
Mail ydp@yoshita-design.com
Web <https://www.movie-mobile.jp/>
担当 葭田よした



ホームページ



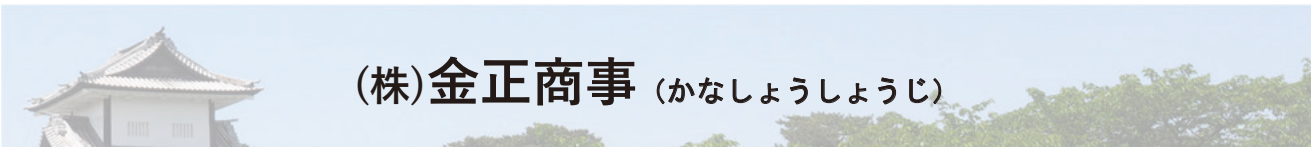
動画撮影、写真撮影、PV



ネット広告



記念品販売



(株)金正商事 (かなしょうしょうじ)

官公庁を中心とした長年の実績あり。特に中小規模の催事にフィットした、ちょうど良い経験を生かしてあなたのプランをサポートします。

【事業内容】
イベント会場設営・企画運営サポート業務/イベント機材レンタル

【主な業務】
竣工式・起工式等式典/学術集会/スポーツイベント/地域・企業の祭り(会場設営、看板、音響・照明・映像機材レンタル及び操作)

【主な実績】
能登縦貫道開通式 小松空港竣工式 常陸宮賜杯中部日本スキー大会 日本老年看護学会 ライオンズクラブ地区年次大会 金沢百万石ハーフマラソン 理美容甲子園信越北陸地区大会 など

【お問い合わせ】
住所 金沢市問屋町2丁目109番地4
電話 076-255-3442 FAX 076-255-3443
URL <https://kanasyo.themedia.jp/>
Mail kanasyo@arrow.ocn.ne.jp
担当 米島



(株) シ・ピ・エル

イベントの企画、演出、運営進行から事務局代行業務等 ワンストップで請け負います。地元だからこそできる“金沢らしさ”を盛り込んでご提案いたします。

【事業内容】
◎コンベンション/パーティの企画・演出・運営・進行
◎学会/大会/インセンティブの総合プロデュース
◎イベント/展示会の企画・デザイン・施工・運営・進行
◎オンラインイベント・展示会等の企画・デザイン・運営・進行
◎オンラインショップしらやま商舗 (SHIRA・YAMA・YA) での食品、工芸品、ノベルティ、記念品の取り扱い

【主な実績】
伝統的工芸品月間全国大会、各種PRイベント、ダイノデパート、石川の伝統工芸フェア、金沢エムザ石田スイ展、福井県立恐竜博物館夏の特別展、JR金沢駅観光案内所展示、金沢城発掘調査展、クルーズ旅フェスタ、e-messe kanazawa、e-sports kanazawa、MEX金沢 ほか多数

【お問い合わせ】
■本社 北陸本社 〒924-0032 石川県白山市村井町1675番地5
Tel 050-3495-7177 Fax 050-3495-7178 Mail info@cpl-ishikawa.co.jp
■東京本部 〒108-0014 東京都港区芝5-26-24 田町スクエア2階
Tel 050-3496-2100 Fax 050-3496-2100 Mail info@cpl-tokyo.jp

■流通事業部 しらやま商舗 (SHIRA・YAMA・YA)
Tel 050-3495-7179 Fax 050-3495-7180
URL : <https://shirayama-ya.com/>

ワンストップで請け負うトータルプロデュース企業



＋で流通事業(小売事業)石川の良さを発信！と能登を応援！



私たちはそこにある素材を生かし、人と人、人とモノ、そして人とコトの出会い場の提供と、そこに集う人たちに感動と思い出を心に刻んでいただくお手伝いをいたします。



ナカダ (株)

会場設営ならおまかせください！！

人から人へ、心から心へ ふれあいの場の創造を私達がお手伝いします。

【主な実績】

JCI世界会議金沢大会会場施工・MEX金沢施工事務局
日本薬学会138年年会会場施工・石川県立伝統産業工芸館管理運営など

【事業内容】

学会企業展示会運営サポート／学会企業展示のブース企画・デザイン・施工／
展示会事務局サポート／展示会・見本市のブース企画・デザイン・施工・運営／
レセプション・式典のデザイン・施工／各種備品リース／文化施設・商業施設の空間提案・
デザイン・設計・施工／看板のデザイン・製作

お気軽にご相談ください

【お問い合わせ】

住所 〒920-0211 石川県金沢市湊4-48
電話 076-237-5055
FAX 076-238-5599
Mail sohmu@nkdinc.co.jp
Web <https://nkidinc.co.jp>



JCI世界会議会場施工



撮影セット施工



展示ブース施工



施工・展示事務局



地酒カウンター施工

(株)ホクスイ

石川県金沢市にて60周年を迎える当社では、各種イベントや学会・コンベンションの企画、制作から会場設営、看板製作、用品レンタルなど、トータルサポートが可能です！
県内随一のイベント関連資材、商品の在庫を抱えており、経験豊富なスタッフが丁寧にご対応させていただきます、成功へと導きます。

【事業内容】

各種イベントの企画提案・会場設営・撤収・備品レンタル
[展示会]食品・工業・機械等の見本市
[各種大会、コンベンション]国際会議・全国大会・学会会議・講演会
[式典]地鎮祭・起工式・北陸新幹線開通式など
[催事]コンサート・フェスティバル・周年イベント

【レンタル商品】

テント関係・幕類・テーブル・椅子・ステージ
システムパネル・展示パネル・アルミトラス・看板

【お問い合わせ】

住所 金沢市高島3丁目259
電話 076-291-2725
FAX 076-291-2531
Mail hokusui@nsknet.or.jp
Web <https://www.hokusui.store/>



【主な実績】

第36回商工中金全国大会 in KANAZAWA／第61回全飲連全国石川県大会／各種学会／北陸新幹線開通式etc

ヨシダ宣伝（株）

企画から運営、会場計画と設営管理、広報計画まで、様々な角度から、規模の大小を問わず、お手伝いさせていただきます。まずはお気軽にご相談ください。

【事業内容】

イベントプロモーション／広告／環境演出／文化空間創造／商業空間創造／サイン&グラフィックス

【主な実績】

JIA建築家大会／中部放射線医療技術学会大会／第12回JCB世界大会／KOUGEI EXPO・・・他多数

【企業データ】

創業：1919年(大正8)11月 従業員：110名
本社：金沢 事業所：富山／福井／長野／新潟／東京

【お問い合わせ】

住所 石川県金沢市中央通町1-22
電話 076-246-8205
Mail info@ysd-sd.com
Web <https://www.yoshida-senden.co.jp/>
担当 企画営業部 前川・山下



(株) 金沢シール

商品包装（ラベル、パッケージ）は金沢シールにお任せください
企画・デザインからラベル貼りまで一貫して価値をご提供します
お見積り、サンプル請求など、お気軽にどうぞ

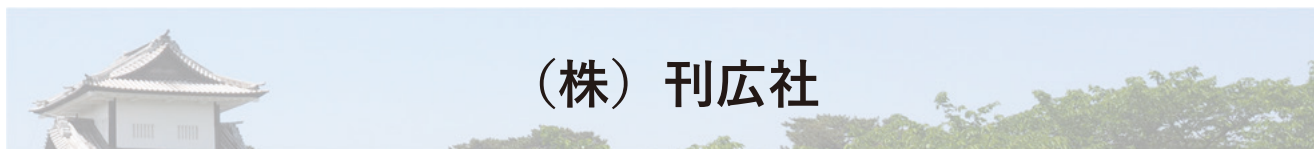
【企業データ】

設立 1963年（創業1935年）
従業員 167人（2025年2月現在）
本社工場 石川県白山市
営業所 東京、大阪、新潟、富山

【お問い合わせ】

住所 石川県白山市横江町495番地
電話 076-275-6121
Mail mukai@kanazawaseal.co.jp
Web <http://www.kanazawaseal.co.jp>
担当 営業1課 向





(株) 刊広社

コンベンション来場者に向けて弊社地図をベースとしたエリア地図を作成いたします。施設案内、会場案内、観光案内など様々な用途に展開できます。地図のことならお気軽にお問い合わせください。

【事業内容】

石川県・富山県・福井県・新潟県・群馬県・福島県・長野県の住宅地図出版/GISソフトウェア/GIS用背景地図データ/各種オーダーマップ受注制作

【企業データ】

設立 1968年（創業1962年）

【お問い合わせ】

住所 金沢市大手町15-26
 電話 076-232-3355
 Mail ordermap@map.co.jp
 Web <https://map.jp>
 担当 山本

地図の刊広社

デジタルメーサイズ
地図帳 + PC で使える住宅地図

スマートGIS標「しるべ」
デジタル住宅地図に情報管理機能をプラス

マイサイズ3
住宅地図 PDF ダウンロードサービス



(株) 小林太一印刷所

石川県金沢市にある地域密着型の印刷会社です。昭和26年創業の4世代に渡る老舗の印刷会社ですので、印刷知識に自信があります。

【事業内容】 企画・デザイン・データ加工・レジュメ・要項・カタログ・機関誌・スログラム・冊子・ポスター・チラシ・新聞・一般事務用印刷物・シール・名刺・封筒・クリアファイル など

私たちは仕事をとおして、お客様にご満足いただき、喜んでもらえる心をこめた高品質の製品を創造し、社会に貢献します

【お問い合わせ】

住所 金沢市湊1丁目110番地
 電話 076-238-5454
 Mail ok2385454@m2.spacelan.ne.jp
 Web <https://www.koba-p.co.jp>
 担当 小林

創造する力
We believe our work will make customers be happy.
株式会社 小林太一印刷所
<https://koba-p.co.jp>

石川県金沢市にある印刷会社です
KANAZAWA

企画・デザイン制作から印刷・納品まで手がけるワンストップサービスをご提供

(株)大和印刷社

金沢市中心市街地での大型デジタルサイネージによる情報発信、小ロット・多品種のチラシ・DM印刷、少数の冊子、クリアファイル、100本から作れるオリジナル水ボトル、資料を入れるナイロンバック作成などを通じてコンベンション、学会開催のサポートをいたします。

【事業内容】

大型デジタルサイネージ／オリジナル水ボトル／印刷／デザイン／WEBサイト企画・構築／メールマガジン／パッケージ印刷／高精細スキャン／AR

【お問い合わせ】

住所 金沢市西泉5丁目91番地
電話 076-243-3511
Mail inoue@daiwa-printing.co.jp
Web <https://www.daiwa-printing.co.jp/>
担当 井上



大型デジタルサイネージ（武蔵 ※百万石メインストリート）



小ロットナイロンバック



大型デジタルサイネージ（香林坊 ※百万石メインストリート）



小ロットオリジナル水ボトル



パッケージ

高桑美術印刷(株)

～つたえたいココロを「カタチ」に「感動」に～

印刷物はもちろん、企画や映像、Web制作を通してお客様の「想いを伝える」お手伝いをさせていただきます。

【主要営業品目】

ラベル・軟包装・パッケージ・包装紙
ポスター・カタログ・パンフレット
企画・デザイン・撮影・編集出版
インターネット・ホームページ・各種映像

【お問い合わせ】

住所 石川県金沢市泉本町5丁目27番地
電話 076-277-8670
Mail yoshida-t@tk.wave.jp
HP <https://takakuwa.wave.jp/>
担当 吉田(よしだ)

つたえたいココロを「カタチ」に「感動」に
全国主要都市印刷会連合EPC-JAPAN加盟社
高桑美術印刷株式会社



田中昭文堂印刷(株) 学会支援グループ

開催規模の大小に関わらず、学会・イベント等の運営を総合的にサポート。抄録集など学術印刷単体でも承ります。
各種イベントのオンライン開催にも対応可能です。
参加者の皆様の心に残る、金沢らしいおもてなしを。お気軽にお問い合わせください。

■学会運営事務局業務

会場選定/申請代行/趣意書作成/各種折衝・発送業務/
各種マニュアル作成(オンライン対応)

■広報・制作

印刷(ポスター・チラシ・プログラム・抄録・ネームカード・封筒)
Webサイト制作・更新管理/参加・演題登録システム/Web抄録作成

■会場設営・映像機器設営

看板・サイン/会場設営/機材準備/映像運営/イベント運営

■その他

記念品/オリジナルグッズ制作/昼食・宿泊・送迎手配/報告書・決算業務

オンラインイベントの開催をサポートします！

学会等、各種イベントのオンライン開催・ハイブリッド開催(対面形式・オンライン形式併用)をサポートします。Web会議ツールの利用等、お客様に最適な方法をご提案いたします。
※弊社の独自システムを使用したオンライン展示会も開催可能です。



【お問い合わせ】

住所：金沢市打木町東1448番地 電話：076-269-7788

Web：<https://www.shobundo.co.jp/>

▼学会支援グループへのお問い合わせはこちらから！
<https://gakkai-gran.jp/> (学会支援グループ特設サイト)

能登印刷株式会社

MICE関連の制作はおまかせください！

大会告知ポスター、チラシ、申込書パンフレット、当日配布する参加証、抄録集、WEBサイト、演題入稿システム、さらには会場周辺マップなど、MICE関連の制作は当社におまかせください！

企画から制作、出版、WEB、物流まで、ワンストップで提供！

一般印刷事業（パンフレット、ポスター、抄録集等）
オウンドメディア事業（観光情報誌、SNS運営等）
デジタルソリューション事業（WEB構築、DB設計）
配信支援業務、パッケージ・サインディスプレイ事業 他

設立 1962年（創業1913年） 従業員 178人

拠点 石川県、富山県、東京都、大阪府

【お問い合わせ】

住所 石川県白山市番匠町293番地

電話 076-274-0084

Mail eigy@notoinsatu.co.jp

Web <https://www.notoinsatu.co.jp/>

担当 メディアプロデュース北陸営業本部

WEBサイトは
こちらから→



地元情報を発信するオウンドメディア
「いいじ金沢」



親子での就活を応援する就活情報誌
「Be Connect with」



観光情報フリーペーパー
「るるぶFREE金沢/富山/福井」



石川のママを応援する子育て情報誌
「はっぴーママいしかわ」

(株)橋本確文堂

金沢出張に強い味方 金沢の厳選飲食店ガイド

『金澤美食』があなたをご案内！

これでもう迷わない 安心とお勧めのお店を各種紹介
スマホでチェック 詳しくはこちらから→



【事業内容】

- ・高級美術印刷・各種商業印刷・文字物印刷
- ・書籍・雑誌の制作、出版、販売
- ・書籍・冊子・出版物のコンサルティング、企画、制作
- ・画像の加工、保存、およびデータベース構築
- ・Webサイトの企画、制作

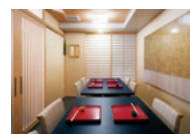
【お問い合わせ】

住所 金沢市増泉4-10-10

電話 076-242-6121

Mail c-navi@mba.co.jp

Web <https://www.mba.co.jp/> 担当 砺波



(株)山越

1918年創業の印刷・デジタルコンテンツ制作会社。
企業理念「仕事は愉快・痛快・爽快に！」のもと、
『「快」を考える「人」になる～“快”Communication company』として情報に関わるものづくりによって社会に貢献します。

【事業内容】

印刷 × WEB × サプライ 事業

当社が長年培ってきた印刷物の企画・制作、文具・事務用品・事務機器販売、Webの企画・制作を当社による付加価値とともに提供します。

【企業データ】

設立 1952年(創業1918年) 従業員 43人

事業所 金沢、東京

【お問い合わせ】

住所 金沢市千木町ル70番1

電話 076-257-9101

Mail yamakosi@kai-p.co.jp

担当 総務部

Web <https://www.kai-p.co.jp/>



WEB コンテンツ制作



印刷事業



事務機・事務用品・
オフィス家具等販売

(株)山田写真製版所

データ制作から印刷・製本、ノベルティ制作まで、お客様の多様なニーズに私たちがお応えします。

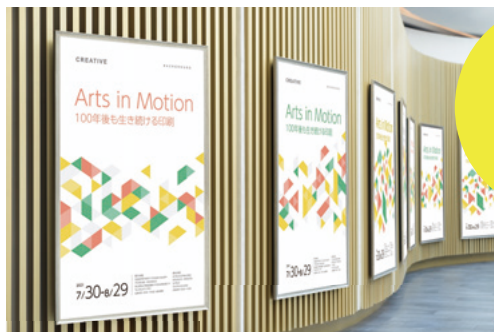
【小ロット印刷やノベルティ制作も対応可能です】

パネルやポスター、冊子、名刺の印刷はもちろん、封筒への宛名印字、祝賀会の席札、ボトルタグなどのノベルティ制作にも対応致します。

設立 1951年(創業1921年) 従業員 110人
 拠点 富山、東京、金沢、新潟、長野

【お問い合わせ】

住所 金沢市諸江町27-9 HORIビル1階
 ※2025年5月より住所変更になりました
 電話 076-237-3911
 Mail info@yppnet.co.jp
 Web <https://www.yppnet.co.jp/>
 担当 中田



パネルも！
 ポスターも！
1枚から
 承ります

名刺
 ボトルタグ



小ロット
 対応冊子



ヨシダ印刷(株)

印刷物に新しい価値をプラスする

金沢・東京の2拠点を中心に、印刷会社の枠を超え、紙からクラウドサービスまでグループ4社の連携で情報伝達を通じて、お客様の成功に貢献します。

・厚盛印刷やレーザー加工など印刷物にプラスαの付加価値をご提供します。

オリジナル紙ものブランド「吉田次作商店」

2023年6月に「吉田次作商店」ブランドを立ち上げ、創業時の精神を受け継ぎ、「紙」にこだわったオリジナル文具の製造・販売を開始しました。

・イベントに合わせた限定品も対応いたします。

【お問い合わせ】

住所 金沢市御影町19-1
 電話 076-241-2145

Mail takashi.tuchie@ypg.jp

Web <https://www.ypg.jp/>

担当 北陸営業部 第1営業グループ 土江 崇



YPG グループ4社体制



DMにレーザー加工を加飾して
 プレミア感演出

情報管理・共有システム
ビズサポ
 Biz + SUPPORT



イベント毎に参加者情報を一元管理



金沢のグルメをアイコンにした
 紙製クリップ

株式会社アドバンス社

2025年2月に創業50周年の人材サービス会社です。ファッション・CMモデルや司会者、イベントコンパニオン・スタッフ・運営ディレクターなどコンベンションに必要な人材が所属、登録しています。

【事業内容】

- ◇モデル紹介事業
ファッションモデル・CMモデル及びMC(司会者)の紹介、キャスティング業、講師派遣
- ◇人材派遣業
受付・案内・事務・文化施設委託運営・イベントスタッフ
- ◇イベント事業
イベント企画運営・イベント会場設営、音響、照明、映像等のトータルディレクション、コンベンション、展示会等の企画運営

【主な実績】

MEX金沢・e-messe kanazawa・金沢輸入車ショウ
第38回国民文化祭・第26回日本骨粗鬆症学会 in金沢

【お問い合わせ】

住所 金沢市寺地1丁目33-19
電話 076-226-8700
Mail itai@advance-sya.co.jp
Web <https://advance-sya.co.jp>
担当 板井



ヒト・コミュニケーションズ金沢営業所

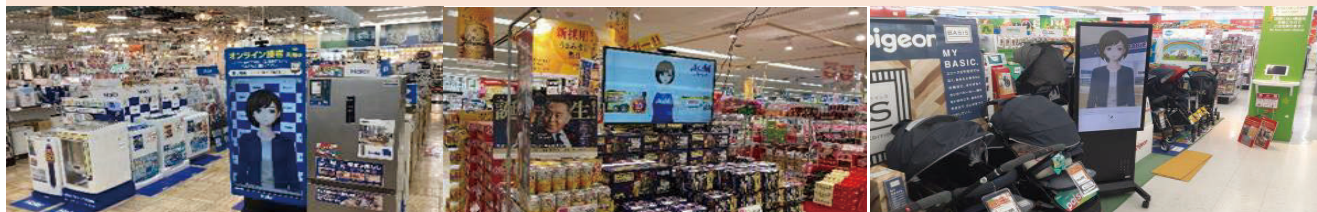
- ・通信等、販売系営業支援
- ・各種施設運営
- ・スポーツイベント運営
- ・国内外旅行添乗員派遣
- ・ランドオペレーティング

ヒューマン
営業支援



デジタル
営業支援

- ・ECサイト運営支援
- ・インサイドセールス
- ・先端テクノロジーの活用
- ・オンライン接客・ライブコマース他



【お問い合わせ】

- ・株式会社ヒト・コミュニケーションズ
- ・住所⇒金沢市本町2-15-1 ポルテ金沢12F
- ・電話⇒076-221-0366
- ・FAX ⇒076-221-0367
- ・mail⇒staff-kanazawa@hitocom.com
- ・URL⇒<http://www.hitocom-hd.com/ja/index.html>



株式会社ホクハイサービス

私ども株式会社ホクハイサービスは昭和48年に労働大臣の許可を受け、北陸で初めてホテル、レストラン、料亭、旅館にスキルの高いサービススタッフを紹介する会社です。現在は飲食以外の分野にも進出し北陸3県をエリアに活動しております。



〈総合人材ビジネス業〉

【事業内容】

- ・有料職業紹介事業 17-ユ-010007
- ・一般労働者派遣事業 派17-01-0072
- ・業務請負事業
 (北国バンケットサービス、石川県立音楽堂チケットボックス)
- ・特定技能

【お問い合わせ】

●金沢本社

住所 金沢市尾山町9-10 SAIDAビル1F
 電話 076-233-3526
 Mail info@hokuhai.jp
 Web <http://hokuhai.jp>
 担当 齊田 均

●福井営業所

住所 福井市大手2-2-19セプト・エタージュ1F
 電話 0776-91-0215
 Mail info20@hokuhai.jp
 担当 梶谷 守



弁当の一膳



金沢市を中心に石川県内主要地域のデリバリーが可能です。(加賀市から羽咋市まで)
 大切なお客様にも納得いただける弁当から社内会議・研修会にも使える弁当まで全60種類以上の商品を取り揃えております。

- ・ 金沢の四季 …大切なお客様へ ¥1,350 税込
- ・ 麗(うるわし) …お寿司を堪能 ¥1,200 税込
- ・ 能登景色 …笹すしも楽しめる ¥1,380 税込
- ・ 若菜(和洋折衷) …広い年代の方に ¥880 税込

【ご注文】同一種類5ヶ以上から承ります

【ご注文締切】お届け前々日の正午まで

【配送料】無料(一部有料あり)

【お問い合わせ】

[住所] 金沢市専光寺町そ87番地 [電話] 076-268-5111
 [Mail] ichizen.matsuda@gmail.com [Web] <http://deli-ben.net/>
 [担当] 松田洋輔



若菜(和洋折衷) ¥880





C'Sケータリングサービス(株)

シーズ ケータリング サービス

展示会/国内学会/国際会議などコンベンションを専門に飲食業務をトータルサポートしております。自社焙煎豆でのコーヒーサービスをはじめお弁当、パーティケータリング、主催者様控室などへの細かい飲食サービスまでリーズナブルに提供いたします。

【直近の実績】

- ・2021年1月日本アンドロロジー学会第39回学術大会（金沢商工会議所）お弁当/軽食/ドリンクサービス、控室関係の飲食提供
- ・2020年2月第26回肝血流動態・機能イメージ研究会（石川県立音楽堂）ドリンクサービス/軽食/弁当提供

【お問い合わせ】

住所 大阪市天王寺区南河堀町3-2
 電話 06-6777-8636
 Mail info@cs-catering.co.jp
 Web <https://www.cs-premium.com/>
 担当 松原 伸



コーヒードリンクサービス
 自社焙煎の珈琲豆を現場で挽く「挽きたて」のコーヒーを提供します。



(株)芝寿し

昭和33年に創業して以来、金沢の味として北陸のお客様にご愛顧いただいております。代表商品の「笹寿し」を始め、治部煮や金時草など、金沢らしい内容が盛り込まれたお弁当は、県外のお客様にも大変ご好評いただいております。

<メニュー> 価格は2024年7月時点のものです。変更となる場合がございますのでご了承ください。

- ・「松印」 本体価格2,200円
- ・「北陸浪漫」 本体価格1,250円
- ・「華-はなやか-」 本体価格1,100円
- ・「金沢笹寿しプレミアム5ヶ入」 本体価格1,050円

*100折以上のご利用の場合は、ご予算に合わせたオリジナル弁当も承ります。ご相談ください。

<納品実績>

- 2020年2月「第31回日本臨床微生物学会総会・学術集会」1,800折
- 2023年11月「第68回日本生殖医学会学術講演会・総会」1,600折
- 2024年6月「第46回日本血栓止血学会学術集会」1,600折

【お問い合わせ】

住所 金沢市いなほ2丁目4番地
 電話 076-240-4580
 Mail info@shibazushi.jp
 Web <https://shibazushi.jp>
 担当 営業部 笠木



芝寿しオンラインショップ



「北陸浪漫」
 治部煮や金時草等、金沢の味を楽しめます。



「松印」
 芝寿し自慢のお寿しと会席風の料理の二段重弁当。



「華-はなやか-」
 季節の食材を楽しむお弁当。2か月毎に内容が変わります。



「金沢笹寿しプレミアム5ヶ入」
 素材にこだわったこだわりの逸品。お土産にも人気です。



惣楽

金沢市で美味しいお弁当をお探しの皆様。
 おもてなしの弁当、オードブル、ケータリング等、
 仕出し、宅配の事なら惣楽にお任せ下さい！
 会議弁当・行楽折詰・ロケ弁 等等、何でもお気軽にご相談下さい。

10,000円以上のご注文で金沢市内
 15,000円以上のご注文で野々市市・白山市
 20,000円以上で能美市・小松まで無料配達いたします。
 「これはダメかな？」とお思いの事も、
 とりあえず！惣楽に、ご相談下さいませ！

株式会社 惣楽 (そうらく)
 金沢市弥生1丁目2-24
 ☎ : 076-259-0830
 Fax : 076-259-0832
 Mail : souraku@vivid.ocn.ne.jp
<http://www.kanazawa-souraku.com/>



デリバリー珈琲 サンライフ

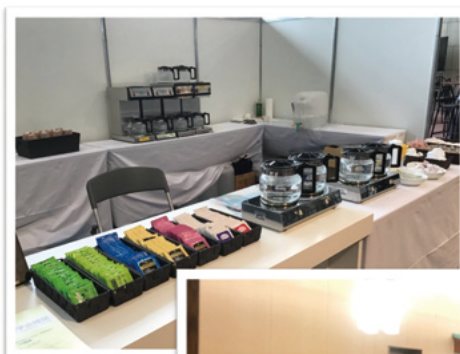
イベント・学会 その場で淹れたて珈琲をご提供
 淹れたて、挽きたてのホットコーヒーをご提供いたします。

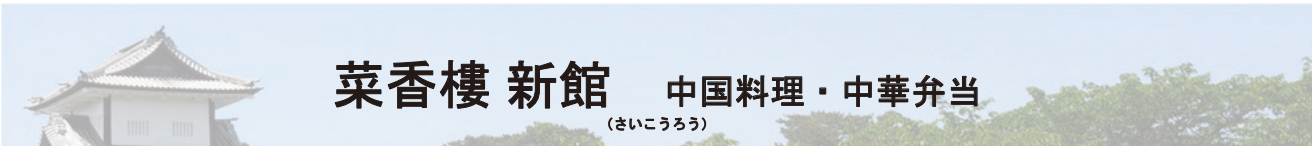
豊富な選べるドリンク

有機栽培コーヒー、カフェインレスコーヒー
 アイスコーヒー、紅茶(Hot&Ice)、緑茶(Ice)、
 100%ジュース(オレンジ、アップル)、
 ミネラルウォーター、ペットボトル

石川県ならどこでも設営いたします。
 ご予算、お時間、規模などお伝えください。
 下記の電話かメールにてお問い合わせください。

【お問い合わせ】
 住所 〒926-0012 石川県七尾市万行町2-55-15
 電話 080-3042-3045
 Mail sunlife.coffee@gmail.com
 Web <https://sunlife-coffee.com/>
 担当 守本 修





菜香樓 新館 中国料理・中華弁当

(さいこうろう)

北陸の海鮮、能登牛や能登産豚、加賀野菜など旬の地物の食材をふんだんに使用。金沢ならではの中華をお楽しみください。市内レストラン5店舗。

- ・ 菜香樓特製中華弁当 2,000円
(海鮮と旬の加賀野菜炒め、能登産豚チャーハンなど)
- ・ かがやきふかひれ弁当 3,000円
(ふかひれ姿煮込み、牛肉と旬の加賀野菜炒めなど)
- ・ 料理長おすすめ中華弁当 2,500円
(牛肉と旬の加賀野菜炒め、能登産豚チャーハンなど)
- ・ 菜香樓中華弁当 1,500円

・ 市内会場は無料配送/お好みやご予算に合わせて承ります。

【お問い合わせ】

住所 金沢市駅西新町2-8-15

電話 076-260-3156

Mail saikohrou@saikohrou.com

Web <http://www.saikohrou.com>

担当 多賀



広東名菜・香港飲食
菜香樓
SAIKOHROU



「特製中華弁当」



「中華弁当」



「かがやきふかひれ弁当」



(株)メープルハウス

県内で飲食店を9店舗運営するメープルハウスが手掛けるケータリングサービス。ご予算・人数・場所とご要望をいただければプランを柔軟にカスタマイズいたします。

- ・ ビュッフェ形式 お一人様 4,000円～ (ドリンクは別途)
(サンドイッチ、鶏肉の香草焼き、季節の加賀野菜 など)
- ・ 楓弁当「梅」1,700円「竹」2,000円「松」3,000円
(煮物、焼き魚、ステーキ、フルーツ など)
- ・ サンドイッチBOX 1,200円～
(サンドイッチ、ピクルス など)
- ・ 朝食/軽食も応相談可
- ・ ビュッフェ形式は30人～ お弁当は10個～注文OK。
- ・ 金沢市内の会場は、1万円以上で無料配送します。
※表示価格はすべて税抜価格です

【お問い合わせ】

住所 金沢市東力町ニ173

電話 0120-004-962 (9:00 - 18:00)

Mail info2@e-maplehouse.com

Web <https://www.e-maplehouse.com/>

担当 吉岡広美





お弁当やお寿司、オードブルなどを多彩にラインナップし、ご会合用やイベント用など、ご予算に応じて承ります。
 ご注文内容により無料配送いたします。お気軽にお問い合わせくださいませ。

- ・ No.792 「デラックスオードブル」 5,900円
 - ・ No.698 「トンカツ&生姜焼弁当」 1,080円
 - ・ No.420 「笑福巻(しょうぶくまき)」 1,000円
 - ・ No.795 「特上にぎり」 7,560円
- ・ 上記以外にも多数揃えております。
 ・ 先ずはホームページをご覧ください。

【お問い合わせ】
 住所 羽咋市兵庫町 午10
 電話 0767-22-0808
 Fax 0767-22-7070
 Mail info@yahata-group.com
 Web <https://yahata-group.com/>
 担当 岩城



No.792 「デラックスオードブル」 5,900円



No.698 「トンカツ&生姜焼弁当」 1,080円



No.420 「笑福巻」 1,000円



No.795 「特上にぎり」 7,560円

※ 価格は税込です。



日本三名園のひとつ「兼六園」そばで、向かいには「県営兼六駐車場」があり、利便性抜群の観光施設です。体験フロアでは「和菓子手作り体験」「金箔貼り体験」をはじめ、全6種類の体験が可能です。
 販売フロアでは石川・金沢の有名・老舗の銘菓、佃煮、地酒、伝統工芸品などが一堂に集まり、体験後もお買物をゆっくり楽しめます。

- 【和菓子手作り体験】 < 団体様 一度に144名まで体験可 >
 上生菓子3種類3個を作り、職人からのおみやげ1個と合わせて計4個お持ち帰りいただけます。要予約(TEL・Webにて受付)
- 【金箔貼り体験】 < 団体様 60名様会場、30名様会場の2会場有 >
 銘々皿・小箱・コンパクトミラーなどの材料に50種類ほどのデザインフィルムから1~2点選び自由にレイアウトして作品を作ります。

【お問い合わせ】
 住所 金沢市兼六町2-20
 電話 076-222-7788
 FAX 076-222-5183
 Web <https://kanazawa-kankou.jp>
 オンラインショップ <https://ajitowaza.raku-uru.jp/>



「和菓子手作り体験」
 職人の手元を見ながら一緒に作っていくので、誰でも安心して体験をお楽しみいただけます。

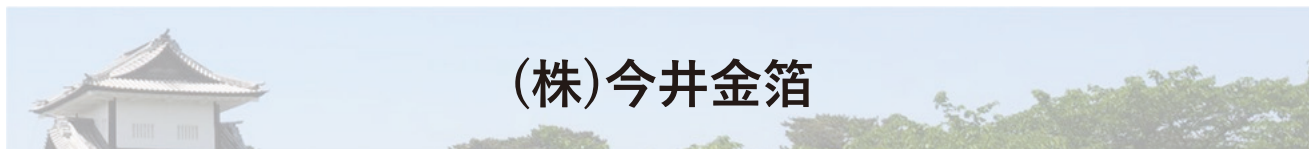
☆体験フロアではその他
 「砂彫りガラス体験」
 「小さな縮太鼓作り体験」
 「加賀八幡起上り手描き体験」
 「お抹茶の自服体験」
 ができます！



石川・金沢の有名・老舗店などが約60店ほど集まっているので、お買物も十分に楽しめます。



「金箔貼り体験」金箔の繊細さにドキドキします！



(株)今井金箔

金沢の老舗金箔屋 今井金箔
 金沢と言えば金箔。今井金箔は百年以上にわたり伝統を守り、お客様の期待に応え、高品質の金箔を提供できるよう歩み続けています。
 1万分の1ミリといわれる金箔を感じるには箔貼り体験がおすすめ！！
 また学会等でのオリジナルの記念品も承ります。
 お気軽にお問い合わせください。



箔貼り体験

要予約：個人向け、団体向け（30名様まで）
 開始時間：10:30～、13:00～、15:00～
 所要時間：10分～30分（体験アイテムによります）

【お問い合わせ】

住所 金沢市幸町7-3
 電話 076-223-8989
 Mail shop@kinpaku.co.jp
 Web <https://www.kinpaku.co.jp/>
 担当 百万、越野



加賀友禅会館

兼六園のすぐそばにある伝統工芸加賀友禅に触れる施設です。加賀友禅の歴史や工程をパネル等で紹介していたり、着物の展示や季節ごとの企画展をご覧ください。また、友禅染の体験も楽しめます。

- ・入館料 大人500円 小人400円（入館の際に必要です）
 （団体20名以上 100円引き）
- ・友禅染体験
 （型染1650円～、型絵染1980円～、手描染2750円～）
- ・即売場
 （ハンカチ1430円～、小銭入1430円～、ネクタイ7480円～）
- ・金沢駅からバスにて15分
 （兼六園下・金沢城バス停下車 徒歩3分）

【お問い合わせ】

住所 金沢市小將町8-8
 電話 076-224-5511
 Mail center@kagayuzen.or.jp
 Web <http://www.kagayuzen.or.jp/>
 担当 中川



1F「展示ホール」



BF「友禅染体験」



(株)金銀箔工芸さくだ

ひがし茶屋街から徒歩3分。創業1919年の老舗金箔屋。金箔コスメをはじめ、様々な金箔製品を販売しております。工房では金箔製造等の作業が見学いただけます。金箔貼り体験では、お子様からご高齢の方まで様々な作品づくりをお楽しみ頂けます。金箔の薄さを実感してみてもいかがでしょうか。煌びやかな2階ギャラリーと金箔化粧室も必見！

金箔貼り体験（団体様：50名様まで）

9:00～, 10:30～, 13:00～, 15:00～

所要時間：約60分

料金：1,000円～

詳細は、ホームページ又はお電話願います。

金箔貼り体験：<https://goldleaf-sakuda.jp/trial/>



縁付け金箔
「ユネスコ無形文化遺産」登録



金沢ならではの体験
世界に唯一のオリジナルお土産

【お問い合わせ】

住所 金沢市東山1-3-27

電話 076-251-6777 FAX 076-251-6677

Mail kinpakuya@goldleaf-sakuda.jp

Web <https://www.goldleaf-sakuda.jp>



九谷光仙窯

明治三年創業。金沢市内でろくろによる成形から上絵付まで一貫した手仕事で製作しております。弊窯謹製の九谷焼の販売をはじめ、工房見学、ろくろ体験、絵付体験なども承ります。

【販売・御注文】

商品の販売 記念品などの特別注文 など

【工房見学】

受入人数：1～20名様 所要時間：40～60分 料金：1グループ 11,000円

【絵付け体験】

受入人数：1～60名様 所要時間：60～75分 料金：1,650円～(器の形状別)

【ろくろ体験】

受入人数：1～4名様 所要時間：60分 料金：5,500円

【お問い合わせ】

住所 金沢市野町5-3-3

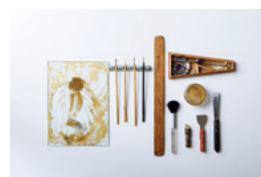
電話 076-241-0902

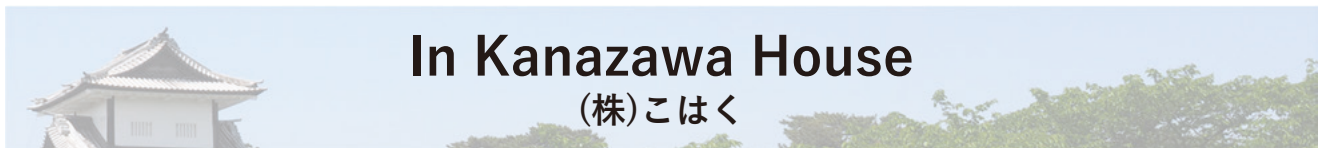
Mail kosengama@po4.nsk.ne.jp

Web <https://kutanikosen.com>

担当 利岡

九谷焼窯元
九谷光仙窯





In Kanazawa House

(株)こはく

観光客向けの文化・観光体験を提供する着地型体験事業の会社です。インバウンド向けに人気の市場ツアー、お座敷遊び、料理教室等5種類の体験を提供。また体験場所の町家は築100年近い大型の町家で展示会、会議、コンサート等でのご利用も可能です。

- 市場ツアー & 料理教室：6,950円/人・2.5時間
- お座敷遊び：22,000円/人・2時間（夕食付き）
- 手毬寿司作り：5,950円/人・1.5時間
- 白山サイクリング：8,900円/人・4.5時間
- 家庭料理体験：5,500円/人・1.5時間

【お問い合わせ】

住所 金沢市芳斉1丁目4-28
 電話 080-5708-5610
 Mail info@in-kanazawa.com
 Web <https://www.in-kanazawa.com/>
 担当 山田

市場ツアー & 料理教室



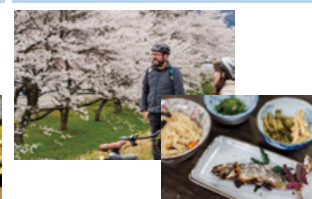
お座敷体験



手毬寿司



白山サイクリング



(株)能作

私たち能作は、安永9年(1780年)創業以来、加賀百万石の地で伝わる伝統文化を大切に守り続けながら、現代の暮らしに合わせた漆器をお届けしております。

石川県のあらゆる漆芸が集う金沢だからこそできる厚みのある漆器をご提案し、お客様のご希望に合わせて漆器を製作いたします。

【事業内容】

うるし・漆器の製造、販売

【主な商品】

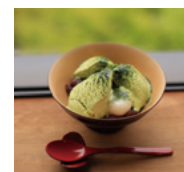
輪島塗・加賀蒔絵を中心とした調度品・お茶道具、その他、漆器や陶磁器などの修理も承っております。

【お問い合わせ】

住所 石川県金沢市広坂1丁目1番60号
 電話 076-263-8121
 Mail kanazawa@nosaku1780.jp
 Web <https://nosaku1780.jp>



【加賀蒔絵 曙杯】



【抹茶クリームぜんざい】

本店4階には、落ち着いた雰囲気の中、窓から眺める金沢の四季折々の景色と和スイーツをお楽しみいただける甘味処もございます。



(株) 箔一

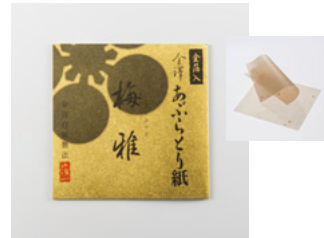
日本の金箔生産量の98%以上を占める金沢。食品・工芸品・化粧品等の金箔をあしらった品は、金沢らしいお土産として最適です。今の時代にあった商品もご用意しております。ご予算やシーンに合わせたご提案をさせていただきます。お気軽にお問合せ下さい。

【商品一例】

梅雅あぶらとり紙 (金箔入)	385円 (税込)
金箔ガトーショコラ	1,944円 (税込)
金粉 切り廻し 紙筒	1,404円 (税込)
蒔絵ボールペン 千羽鶴(金)	6,600円 (税込)

【お問い合わせ】

〒921-8061 石川県金沢市森戸2丁目1-1
 TEL:076-240-0891 FAX:076-240-6800
<http://www.hakuichi.co.jp/>
 Mail:sales-kennai@hakuichi.jp
 担当：直営販売部 圏内営業課 田中



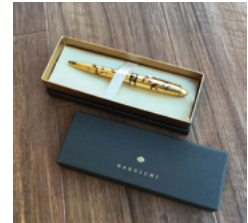
梅雅あぶらとり紙
(金箔入・20枚綴り)



金箔ガトーショコラ
(3個入)



金粉 切り廻し 紙筒
(食用金箔・ふりかけタイプ)



蒔絵ボールペン
千羽鶴(金)

土産



金沢 うら田

1936年創業の和菓子屋。地産地消を心掛けた食材を使用し、地域のお客様の日々のお茶請けからご贈答まで、和洋にとらわれない菓子作りを行っています。

かがほちまん

『加賀八幡 起上もなか』 日持ち：製造日より15日間 7入 1,426円
 金沢の縁起物。甘さ控えめの粒餡がたっぷりの当店こだわりの最中。

『愛香菓』 日持ち：製造日より21日間 18入 1,728円
 奥ゆかしいシナモンの香り。ほろりと口どける創作和洋菓子

『あいそらしモナカ 八幡さま』 日持ち：製造日より40日間 1箱 1,782円
 起上の顔を描いた最中種に自家製餡とクリームを詰める手づくり最中

(表示は全て8%税込)



加賀八幡 起上もなか



愛香菓



あいそらしモナカ 八幡さま



御影本店

【お問い合わせ】 1件につき1万円以上のお届けで全国送料無料

住所 金沢市御影町21-14(月～土 9時～17時、1月1日、2日、日曜 定休)
 電話 076-243-1719
 Mail kanazawa@urata-k.co.jp
 Web <http://urata-k.co.jp>
 担当 宮平



直営ショッピングサイト



Instagram



(株)加賀麩 不室屋

加賀麩 不室屋は、慶応元年(1865年)に金沢・尾張町で麩づくりを始めてから百六十年、開業当時の製法・味・技を伝承しながら一貫して加賀の麩をつくり続けております。

①『ふやき御汁 宝の麩』

金沢の美味しさと遊び心を込めた彩り豊かなお吸いもの。手のひらに収まるほどの小さくて可愛いふやきの中に、色とりどりの麩や野菜をたっぷり詰め込み、宝箱に見立てました。味わいによって具材も異なり、思わず食べ比べてみたくなる、遊び心あふれるお吸いものです。

②『生麩まんじゅう』

生麩生地で餡を包み、笹の葉でくるんだ麩のお菓子です。

③『車麩(くるまふ)』

車輪のように見えることからその名がついた北陸の伝統的な焼麩です。



生麩まんじゅう



車麩(くるまふ)



尾張町本店

【お問い合わせ】

住所 石川県金沢市かたつ1番地
電話 076-239-4000
Web <https://www.fumuroya.co.jp>



菓匠まつ井

1926(大正15)年創業、JR金沢駅にほど近い此花町にある菓匠まつ井は、金沢が育んできた文化や歴史、その移り変わりを肌で感じながら和菓子作りに精を出してきました。

・友禅ころも…淡紅色に染めた味噌あんを羽二重餅で包み金箔箔を添えて加賀友禅の衣を表現しました。

・宝生の雲…加賀棒茶館をはったい粉入りの生地で包み焼き上げ松の実を添えて加賀宝生流の紋様「宝生五雲」を表現しました。

・友禅流し…冬の金沢の情緒ある風景の一つ、「友禅流し」を羽二重餅に金箔を添えたお菓子で表現しました。

・金箔羊羹…金沢の金箔を贅沢に使用した本練羊羹です。

・上記以外にも多数の商品があります。
・会議、セミナーのお茶菓子、参加者へのお土産も承ります。



友禅ころも 1個
270円



宝生の雲 1個
162円



友禅流し 1個
173円



友禅ころも 4個入
1,134円



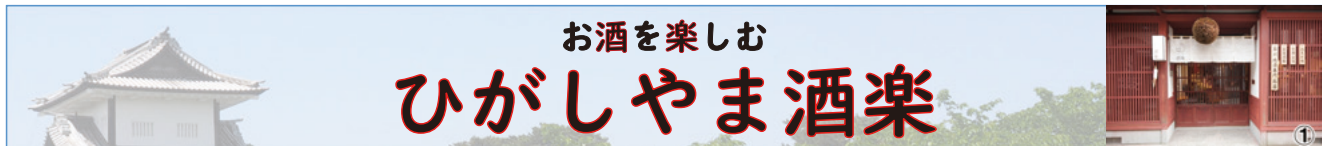
金箔羊羹 6個入
3,456円

【お問い合わせ】

住所 金沢市此花町9-16
電話 076-221-1971 FAX 076-221-0533
Mail info@wagashi-matsui.co.jp
Web www.wagashi-matsui.co.jp 担当 松井



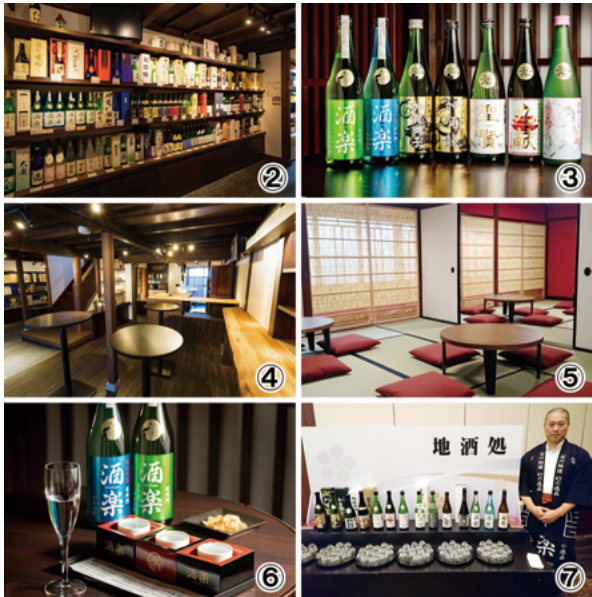
土産



360種類の石川土産と
 120酒類の地酒飲比べ

- ①飲んで楽しい、買って嬉しい石川地酒専門銘店「ひがしやま酒楽」です。
- ②当店取扱いの日本酒、焼酎、ビール、ワイン、梅酒、リキュール、ソフトドリンク、おつまみ、珍味、金箔酒器などは**全て石川県産**です。
- ③石川地酒専門銘店ならではの当店でしか扱っていない人気抜群の**限定地酒**をはじめ、**季節限定**や**数量限定**のお酒も多数取り揃えております。
- ④店内ほぼ全てのお酒を**立ち飲み**することができます。
- ⑤2階の**お座敷**では疲れた足を休めながら、ゆっくりとお飲み頂く事も出来ます。
- ⑥立ち飲みは年間を通じて120種類以上からお選びいただけ、**お得な3種セット**もございますので、いつ来ても何度来ても飽きることがありません。
- ⑦店舗スタッフが石川県を代表する**最高のおもてなし**で皆様をお待ち申し上げます。
- ⑧**会合やセミナー後の懇親会で、石川地酒試飲コーナーの設営も承ります。**

住所：金沢市東山1-25-5
 電話：076-233-1738（本社：酒の井なみ屋）
 担当：井波 営業日時：HPにてご確認ください
 Mail：syuraku@inamiya.ne.jp
 Web：<https://higashiyama-syuraku.com/>
 （ひがしやま酒楽で検索）



土産



主に北陸三県のJR新幹線駅にて店舗を構えております。観光のお客様だけでなく、地元の皆様にも喜んでいただけるような品揃えとオリジナル商品の開発、時季に合ったフェアの開催など、いつ来ても、何度来ても、楽しめるお店作りをしております。皆様のご来店を心よりお待ちしております。

- 【営業駅のご案内】
- 福井エリア：敦賀・越前たけふ・福井（コンビニエンスストア）
 敦賀・福井・芦原温泉（お土産）
 - 石川エリア：小松・松任・金沢（コンビニエンスストア）
 加賀温泉・金沢（お土産）
 - 富山エリア：富山・糸魚川（コンビニエンスストア）
 新高岡・富山・黒部宇奈月温泉（お土産）

【お問い合わせ】
 本社/株ジェイアールサービスネット金沢
 住所 金沢市日吉町7番地4
 電話 076-262-8311
 Web <https://www.ekinaka-hokuriku.jp>



柴舟小出

1917年(大正6年)創業の金沢の和菓子店。
生姜蜜がピリッときた小判型せんべい・金沢銘菓『柴舟』をはじめ、加賀白山の黒百合とその昔生息していたと言われる雷鳥を意匠とし、マーガリンをふんだんに使用した『三作せんべい』、ほんのりとした甘さを醸し出す三種の蒸しカステラ『山野草』などを取り揃えております。金沢のお土産としても最適です。

【商品一例】 ※2023年7月現在

- | | | | |
|---------|---------|-------------------|----------------|
| ①柴舟 | 12枚竹籠入 | 880円(税込 950円) | 賞味期限/製造日より100日 |
| ②三作せんべい | 30枚化粧箱入 | 1,650円(税込 1,782円) | 賞味期限/製造日より60日 |
| ③山野草 | 12個化粧箱入 | 2,400円(税込 2,592円) | 賞味期限/製造日より15日 |
- ※夏季は製造いたしておりません。

上記以外にも多数商品を取り揃えております。お気軽にお問合せ下さい。

【お問い合わせ】
〒921-8548 金沢市横川7丁目2-4 本社・横川店
TEL 076-241-3548
FAX 076-244-5248
URL <https://www.shibafunekoide.co.jp/>
担当 番田



柴舟小出



小松空港 北陸エアターミナルビル(株)



石川・北陸の空の玄関口として、皆様のご利用を心よりお待ちしております。

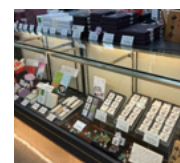
・小松空港総合売店では、金沢をはじめ、石川県内を代表する銘菓、地酒、麩、佃煮、珍味、九谷焼、漆器などの工芸品を取り揃えております。

・飛行機以外のお客様もお待ちしております。
(空港駐車場 1時間まで無料、1日 400円～ご利用いただけます。)

【お問い合わせ】
住所 923-0993 石川県小松市浮柳町ヨ50番地先
電話 0761-23-6122
Mail info@komatsu-airport.jp
Web https://komatsu-airport.jp/hatb_corp/



こまQショップ2F売店





加賀藩御用菓子司 森八

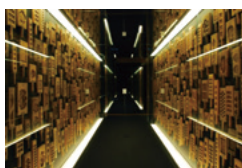
寛永2年(1625年)創業の老舗和菓子店。
 加賀藩御用菓子司として地元金沢の和菓子文化と
 伝統を今に伝える。

- ・日本三名菓 『長生殿』
 三百数十年間かわらぬ製法を守り続け日本三名菓の随一と
 称えられています。
- ・落雁手作り体験開催中 (要予約)
 金沢旅行の思い出作りに。地元の方も大歓迎!
- ・金沢菓子木型美術館
 江戸時代から使われてきた菓子木型など千数百点を一堂に
 展示いたしております。

【お問い合わせ】
 住所 金沢市大手町10-15
 電話 076-262-6251
 Mail info@morihachi.co.jp
 Web <https://www.morihachi.co.jp/>
 担当 館・濱野



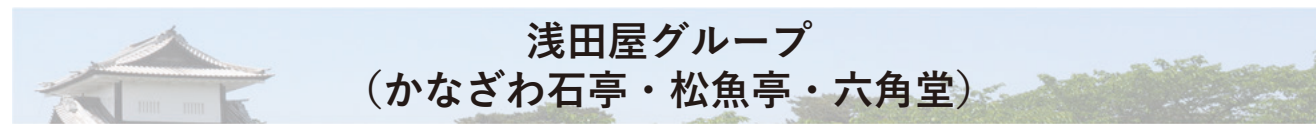
日本三名菓「長生殿」



木型のトンネル
 【金沢菓子木型美術館】



「落雁手作り体験」



浅田屋グループ (かなざわ石亭・松魚亭・六角堂)

金沢のうまいもん処 ～ 地元が愛する金沢の味 ～

金沢市内の小グループ・団体旅行の昼食・夕食は浅田屋グループ店がおすすめ!



かなざわ石亭



名物「しゃぶしゃぶ」や四季折々の意匠にとんだ伝統の加賀料理をご堪能ください。

【お問い合わせ】住所 金沢市広坂1-9-23 / 電話 050-3647-0322
 【対応人数】10～50名



松魚亭



ひがし茶屋街にほど近い卯辰山の中腹にある松魚亭では、日本海の幸と旬の食材
 を盛り込んだ日本料理をお楽しみいただけます。

【お問い合わせ】住所 金沢市観音町3-4-45 / 電話 050-3155-1010
 【対応人数】10～80名



六角堂



金沢でステーキと言えば六角堂という程の名店。選び抜かれた極上の素材を目の
 前の鉄板で絶妙な焼き加減でカウンターマンが提供します。

【お問い合わせ】住所 金沢市観音町3-4-42 / 電話 076-252-5115
 【対応人数】10～60名





金沢 田村

ひがし茶屋街から徒歩5分、生きたずわい蟹を一年中ご用意し美味しい地酒とともに召し上がっていただけるお店です。その他にも北陸の新鮮な食材を使った料理を多数ご用意しております。20か国語のメニューもご用意しております。

- ・全44席(カウンター8席、1Fテーブル個室8席、2Fテーブル28席)
- ・宴会可能(飲み放題あり。コンパニオンも手配可能。)
- ・ご予約は1年前から可能です。
- ・営業時間 16:00~22:00(ランチは6名様から要予約)
- ・水曜定休(ご予算に応じて対応可能です。)

【お問い合わせ】

住所 金沢市並木町2-18
 電話 076-222-0517
 Mail tamura.kanazawa@gmail.com
 Web <https://www.kanazawatamura.com/>



料亭旅館 金城樓

東茶屋街より徒歩5分。
 金沢らしい和室のお部屋で召し上がって頂く加賀会席料理。明治23年(1890年)創業の当店で代々受け継がれるお料理、おもてなしを是非ご体感下さい。
 (会食対応の大きなお部屋は3室となります。下記参照)
 丹頂の間と相生の間を利用した2階和室での立食懇談会も対応可能です。(冷暖房完備)
 皆様の御席に金沢芸妓を呼び、お座敷遊びも体験して頂く事も可能です。詳細は下記連絡先までお尋ね下さい。

大広間・2階 丹頂の間(110.5畳) 着席 最大定員96名
 立食対応可能(実績150名収容)
 中広間・2階 末広の間(40畳) 最大定員40名
 中広間・1階 松の間(30畳) 最大定員28名
 バンケットホール
 ・地下1階 平成の間(370㎡) 会議・食事両方利用可能
 会議利用: スクール最大132名・食事利用:着席定員120名・立食 実績200名収容

【お問い合わせ】
 住所 金沢市橋場町2番23号
 電話 076-221-8188
 Mail k-yagyuu@kinjohro.co.jp
 Web <https://www.kinjohro.co.jp>
 担当 柳生



正面玄関



平成の間



加賀伝承料理 鴨治部



丹頂の間



金沢芸妓



金沢迎賓館 金茶寮

加賀懐石料理の店として昭和8年に創業しました。犀川を望む斜面に建つ趣きの異なる4棟の離れを貸切で、緑豊かな庭園を愛でながらお食事をお楽しみいただきます。

ご昼食 12,000円～22,000円(税サ込み)
 ご夕食 25,000円～32,000円(税サ込み)
 お座敷天婦羅もご用意いたします
 石川県の地酒、ワイン各種ご用意しております

離れ 御亭(おちん)定員4名 ※江戸時代のお茶室
 梅の間(うめのま)定員4名 ※宿泊可
 貴賓室富貴の間(ふきのま)定員14名 ※別名キッチン・ジャズ・ライブ
 長生閣(ちょうせいかく)定員20名 ※故佐藤栄作氏が命名
 本館大広間 天望の間(てんぼうのま)20名～最大48名
 無料駐車場10台

住所 金沢市寺町1丁目8番50号
 電話 076(243)2121
 Mail info@kincharyou.co.jp
 Web <https://kincharyou.co.jp>
 3日前正午までにご予約ください(完全予約制)

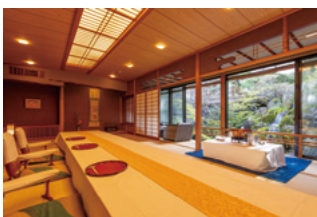
金沢迎賓館 金茶寮



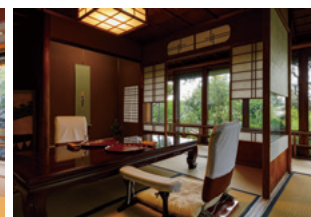
懐石料理の一例



正面玄関



貴賓室 富貴の間



御亭



鮨 みつ川

ひがし茶屋街の町屋にある茶室のような空間で、毎朝近江町市場から北陸の魚介を中心として仕入れた旬のネタを使ったおつまみ、お寿司を提供しております。

- ・全8席(カウンター)
- ・ランチタイム(12:00～14:00)
 おまかせ 16,500円 にぎり 8,800円
 デイナータイム(17:30～22:00)
 おまかせ 19,800円
- ・11月7日より12月31日まで季節メニューが追加
- ・水曜定休

【お問い合わせ】

住所 金沢市東山1-16-2
 電話 076-253-5005
 Web <http://sushi-mitsukawa.jp>





辻家庭園

～前田家家老旧横山家迎賓館～

各種ご宴会、パーティ、会議、会合など、大切な集いは「辻家庭園」におまかせください。

金沢市指定有形文化財である庭園を眺めながら、ここでしか味わうことのできない特別なひとときをお過ごしください。人数やご予算はもちろんお料理やセレモニーの開催など、シーンに合わせたサービスをご提案させていただきます。ぜひご要望をお聞かせくださいませ。

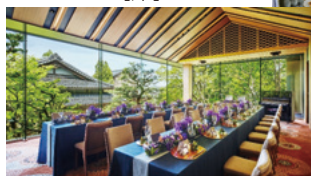
- ・宴会場
(ダイニング【箱】120名様、ダイニング【犀】40名様)
- ・個室
(群青の間 4～8名様、松の間 4～10名様)

【お問い合わせ】
住所 〒921-8033
石川県金沢寺町1-8-48
電話 076-201-1124
Mail r-kt@novarese.co.jp
Web <http://restaurant.novarese.jp/tkt/>
担当 鈴木

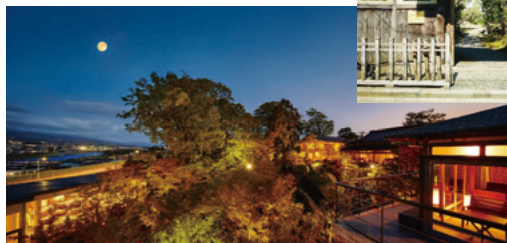
辻家庭園

TSUJIKE-TEIEN
前田家家老旧横山家迎賓館

ダイニング【犀】



ダイニング【箱】



つば甚

金沢で最も古い料亭

つば甚の創業は1752年(宝暦2年)。元々は前田家に仕える鰯(つば)職人だったことが店名の由来。この地で270年、変わらず続くおもてなしの心を五感でお楽しみ下さいませ。

- ・全席完全個室
(広間1室150名様、小部屋9室2～30名様)
- ・御昼食 11:00～14:00、20,000円(税込)
- ・御夕食 17:00～21:00、27,500円(税込)
- ・各種会議もご利用頂けます
- ・金沢駅より車で15分

【お問い合わせ】
住所 金沢市寺町5-1-8
電話 076-241-2181
Mail info@tsubajin.co.jp
Web <https://tsubajin.co.jp>
担当 安武



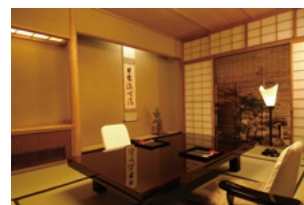
つば甚



日本料理 銭屋

犀川の近くにある閑静な路地に佇む日本料理店です。四季の恵みを最上の状態で味わっていただきたいため完全予約制でお客様一組ごとに献立をたてご提供しております。

- ・席／カウンター7席、個室5室
- ・入店時間／17：30～18：30 ・休／日曜日不定休
- ・予算／カウンター 30,000円～（サービス料・消費税別途）
 個室 20,000円～（室料・サービス料・消費税別途）
 季節によりコース料金に変更の場合があるためお問合せください。
- ・各種カード利用可 請求書対応可（法人限定）
- ・金沢駅から車で10分
- ・HPより3日前まで要予約 キャンセルポリシーあり



【お問い合わせ】
 住所 金沢市片町2-29-7
 電話 076-233-3331
 Mail info@zeniva.co.jp
 Web <https://zeniva.co.jp/>

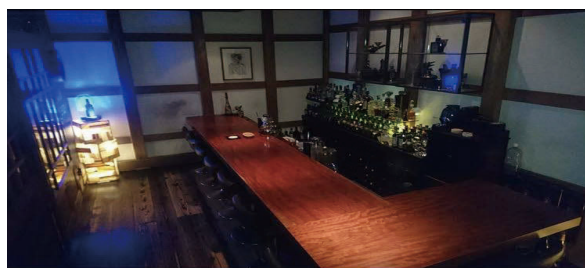


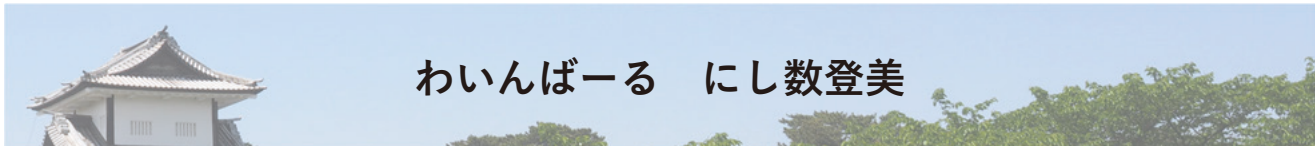
ラウンジジョアン

金沢一の繁華街、片町に120年前に建立された医療器具を納入し展示する“蔵”を改築した店舗。石川県の県木あて(能登ヒバ)で、無節に近い状態で今も生き生きとその姿を誇示し、能登ヒバは抗菌作用に優れ、壁も悪い空気を吸う珪藻土で癒しの空間を提供しています。

- ・1階(カウンター9席)
- ・2階(団体様15名まで、1日1組限定)
- ・予算7000円～
- ・現金払い、各種カードOK
- ・10人以上の団体様は3日前までに要予約
- ・営業 19:00～24:00
- ・日曜、祝日定休（団体の場合は要相談）

【お問い合わせ】
 住所 金沢市片町1-7-8
 電話 076-231-2367
 担当 行田





わいんばーる にし数登美

金沢三茶屋街の一つ、西茶屋街にお店はあり趣のある独特の外観は、まるで藩政時代にタイムスリップしたかのようです。古いお茶屋を改装した店内は、情緒あふれる風情があり、ワイン各種お酒とおつまみをお楽しみいただけます。

価格	グラスワイン800円～
座席	カウンター8席、3部屋（4・6・8名）
営業時間	19:00～23:00
休日	日曜日・祝日
金沢駅からバス約15分「広小路」バス停下車、徒歩すぐ	

住所	金沢市野町2丁目26-3
電話	076-280-1103
Web	https://www.winebar-kazutomi.com/



わいんばーる にし数登美 (店内)



店舗外観 わいんばーる にし数登美 (右)



中村酒造（株）

文政年間創業の老舗酒蔵。
『地酒』を極めようと地元産原料を使用した酒造りにこだわっています。
また弊社のお酒は全国新酒鑑評会等において毎年高く評価されています。

- ・日榮歳盛大吟醸 720ml 6,000円（税別）
- ・日榮 純米大吟醸 720ml 2,700円（税別）
- ・金澤中村屋 純米吟醸 720ml 1,650円（税別）
- ・有機純米酒 A K I R A 720ml 2,150円（税別）
- ・他にも多数の銘柄があります。
- ・懇親会へのお届け、参加者へのおみやげに是非ご利用ください。

【お問い合わせ】
住所 石川県野々市市清金2-1 中村酒造(株)野々市事業本部
電話 076-248-2435
Mail nakamura@nakamura-shuzou.co.jp
Web <https://nakamura-shuzou.co.jp>

日榮
中村屋



日榮歳盛大吟醸



日榮 純米大吟醸
金澤中村屋 純米吟醸
有機純米酒 AKIRA

鏡割用の樽もございます





(株) 福光屋

1625年創業の金沢で最も長い歴史を持つ酒蔵。銘柄は「加賀鳶」「黒帯」「福正宗」など。すべての日本酒を米と水だけで醸す純米蔵であり、有機酒や熟成酒の他、米発酵技術を応用した化粧品・機能性食品事業も展開しています。

【日本酒】加賀鳶（かがとび）、黒帯、福正宗、瑞秀（みずほ）、初心（はつごころ）、百々登勢（ももとせ）、禱と稔（いのりとみのり）など

【機能性食品】ANP71、VATEN、靴甘酒、発酵ライスマルク など

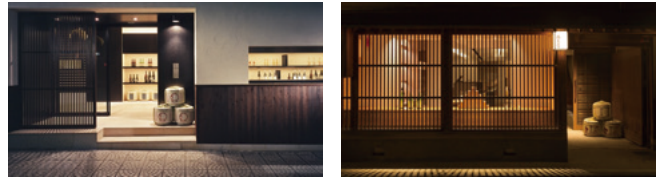
【化粧品】Amino Rice（アミノリセ）、FRENAVA natural & organic、KOME LAB（コメラボ）

【金沢市内の直営店】

SAKE SHOP 福光屋 金沢店（金沢市石引2丁目8番3号 TEL 076-223-1117）
福光屋 ひがし（金沢市東山1丁目14番9号 TEL 076-251-5205）

【お問い合わせ】

住所 金沢市石引二丁目八番三号
電話 076-223-1161（代）
Mail press@fukumitsuya.co.jp
Web <https://www.fukumitsuya.co.jp/>
担当 岡本



味百珍かさい

創業昭和26年から続く『味百珍かさい』は地元の豊かな食材に着目し、それらの特徴を巧みに活かし、多彩な食品に仕上げる会社です。

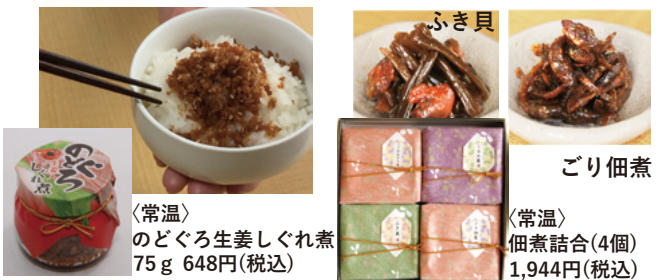
「のどぐろ生姜しぐれ煮」は甘辛く味付けしたそばろ仕立てで、手軽にのどぐろが楽しめる。北陸新幹線開業以降、大きく評判を呼んでいます。JR金沢駅構内でも販売され、お土産としても喜ばれています。また、同店の「あげ丸」はごぼう、たこ、季節によっては加賀れんこん、五郎島金時など加賀野菜を包んだ人気商品で15種ほどあります。ごはんやお酒のお供になり、お土産や日常使い、両方に利用できることで好評です。予算に合わせて詰め合わせができます。（オンラインショップあり）

【店舗情報】

- 兼六屋 / 兼六園紺屋坂
- 近江町店 / 近江町市場中通り
- 本店 / 金沢市米泉町8-8
本店電話 076-247-2262



オンラインショップ



〈常温〉
のどぐろ生姜しぐれ煮
75g 648円(税込)

〈常温〉
佃煮詰合(4個)
1,944円(税込)

ごり佃煮

ホール・
会議施設
宿泊施設
旅行代理店
運輸・交通
PCO
広告代理店
看板・装飾
印刷・出版
バンケット
人材派遣
弁当・ケーキ
文化・
観光施設
伝統芸能
土産
飲食店
飲料製造・
販売
食品製造・
販売
専門店・
百貨店・
建設・
電気工事
各種
サービス
その他・
各種団体

(株)四十萬谷本舗

明治8年(1875年)創業の老舗発酵食品専門店。
かぶら寿し・大根寿しをはじめとする地元の文化に根ざした発酵食品を製造販売しています。
冬は「かぶら寿し漬込み体験教室」、夏は「糀漬け体験教室」にて食文化に触れて頂くこともできます。
また、当家に伝わる日本刀の見学と解説を受けることのできる「日本刀体験」のコースもございます。(※体験教室は要予約)

- ・かぶら寿し漬込み体験 5,500円
 - ・糀漬体験 3,300円
 - ・日本刀体験 13,200円
- ※着付体験ご希望の場合は追加費用3,300円 ※英語対応可

【お問い合わせ】

住所 金沢市弥生1丁目17-28
電話 076-241-4173
Mail shijimaya@kabura.jp
Web <https://www.kabura.jp/>



担当 営業企画室 四十万谷(しじまや)



弥生本店



店内カフェ



金城かぶら寿し
250g(約2枚) 2,268円
塩漬けたカブの間に熟成糀を挟み糀で漬けた石川県の伝統発酵食品。



かぶら寿し漬込み体験教室



日本刀体験

佃食品(株) 佃の佃煮 本店

美しい街なみと情緒が残る街、金沢・下新町に佃の佃煮本店があります。金沢を代表する味「くるみ煮」、「ごり佃煮」をはじめ、地元の食材を使用した「能登かきの佃煮」など豊富な品揃えでお待ちしております。保存料や着色料は一切使用せず、素材そのものの美味しさを大切にしておりますので、どなた様でも安心してお召し上がりいただけます。

営業時間 9:00~17:00
定休日 毎週日曜日
※不定期に休業する場合がございます。

【お問い合わせ】

住所 金沢市下新町6番18号
電話 076-262-0003
Mail tsukuda@tukudani.co.jp
Web <https://www.tukudani.co.jp>
担当 店長



能登かき生姜煮



極上くるみ煮



極上ごり

ヤマト・糀パーク (株)ヤマト醤油味噌

からだ想いのライフスタイル「一汁一菜に一糀」を体感してみませんか？金沢港近く・大野で生まれた、発酵食文化を五感で味わえる体験型醸造所です。

①糀パークツアー＆糀手湯

(発酵食と糀の歴史から活用法までわかるガイド付きパーク内ツアー／玄米甘酒試飲付き／所要時間約30分／無料／10名様以上は要予約※3日前まで)

②発酵食美人食堂®の「発酵食美人ランチ」

(もっちもちの寝かせ玄米と実だくさんのお味噌汁、発酵食品を活かした季節のお菜・1,800円～／要予約／会員制※ご来店時入会可)

③糀蔵ワークショップ

(甘酒づくり、塩糀づくり、みそぼろづくり、寝かせ玄米炊き方教室など／体験の詳細は下部のQRコードよりお進みください)

④ひしほ蔵

(体験をお持ち帰りできる本社直売所。寿し醤油や木桶みそ、甘酒など販売)



「金沢港を望む醸造所です」



「醤油ソフトクリーム」は必ず食べておきたい



「発酵食美人ランチ」※メニューは月により変わります

【お問い合わせ】

住所 金沢市大野町4丁目イ170番地
電話 076-268-5289 (10:00～17:00受付 水曜日定休)
Mail hishihogura@yamato-soysauce-miso.co.jp
Web <https://www.yamato-soysauce-miso.co.jp/>
担当 ひしほ蔵・スタッフまでお問い合わせ下さい



(株)白や

石川県の農産物を使用したスイーツなどを企画し、ギフトとして販売しております

- ・石川県産コシヒカリのお米麺6袋入 3,000円
- ・レトルト金沢カレー6食入 3,000円
- ・能登半島のブルーベリーカップチーズケーキ6個入 3,000円

(消費税・送料別途)

【お問い合わせ】

住所 金沢市片町2-10-35
電話 076-263-8331
Mail aso-shiroya@royal.ocn.ne.jp
Web <https://www.shiroya-inc.com>
担当 阿曾



「石川県産コシヒカリのお米麺6袋入」



「金沢カレー6食入」



「能登半島のブルーベリーカップチーズケーキ6個入」

ホール・会議施設
宿泊施設
旅行代理店
運輸・交通
PCO
広告代理店
看板・装飾・設置
印刷・出版
バジェット・人材派遣
弁当・ケータリング
文化・観光施設
伝統芸工芸
土産
飲食店
飲料製造・販売
食品製造・販売
商社・卸売
専門店・百貨店
建設・電気工事
各種サービス
その他・各種団体

金沢ターミナル開発(株) 金沢百番街

JR金沢駅のショッピングセンター「金沢百番街」です。石川・金沢のお土産や美味しい地元グルメを一堂に集めた「あんと」など、観光のお客様はもちろん、地元のお客様にもご利用いただいております。

【営業時間】

- ・あんと ショッピング/8:30~20:00 お食事/11:00~22:00
- ・Rinto 10:00~20:00
- ・あんと西 物販/7:00~22:00 飲食/6:30~23:00
※店舗により異なります

【定休日】不定休

【駐車場】

- (直営) タイムズ百番駅西パーキング
- (提携) タイムズ金沢駅屋上駐車場、金沢駅西口時計駐車場



【お問い合わせ】

住所 〒920-0858 金沢市木ノ新保町1-1 **金沢百番街**
 電話 076-260-3700 FAX 076-260-3711
 Web <https://www.100bangai.co.jp/>



▲ 金沢のお土産が集まる「あんと」



人気の金沢グルメや
お酒が楽しめるお店も！



菓子処金沢の銘菓がズラリ



▼ 食の総合エリア「あんと西」 百番キッチン



(株)金沢丸越百貨店 金沢エムザ

“金沢市民の台所”と言われている人気の観光スポット「近江町市場」の向かいに隣接する、地下1階・地上9階のデパート。

1階「黒門小路」では、金沢の銘菓や地酒をはじめ九谷焼や輪島塗など、北陸の風土と伝統が育んだ食と工芸の粋をご堪能いただけます。

【営業時間】

- 4~9階・3階カフェサロン 10:00~18:30
- 地階~3階 10:00~19:00
- 地階食堂街 11:00~21:00

※営業時間は変更する場合がございます

【駐車場】

エムザスカイパーキング (620台)、金沢エムザ 地下駐車場 (60台)

【お問い合わせ】

住所 〒920-8583 金沢市武蔵町15-1
 電話 076-260-1111 (代)
 Mail info@kmza.jp
 Web <https://www.kmza.jp>
 担当 営業企画部



「黒門小路」銘菓コーナー



「九谷焼」



1階「近江町市場」側 外観

加賀・能登地酒専門店 かなまる酒店

金沢駅より徒歩3分。知る人ぞ知る加賀・能登地酒専門店。店主が厳選した石川県の銘酒を多く取り揃えてお待ちしております。

※English Available

■加賀のお酒

菊姫、手取川、加賀ノ月、常きげん、天狗舞、農口尚彦研究所、神泉、中村屋、加賀鶴

■能登のお酒

・宗玄、遊穂、竹葉

※上記以外の銘柄、生酒などの季節商品、地元焼酎や能登ワイン、加賀梅酒を取り揃えております。



【お問い合わせ】

住所 石川県金沢市本町2-20-18

電話 (076) 231-4802

Mail kanamarusaketen@yahoo.co.jp

Web <https://kanamarusaketen.iimdofree.com/>

営業時間 9:00~20:00 火曜休み



建設・電気工事

Hokutsu 株式会社 ほくつう

情報通信技術で暮らしを支える *アタタのミカタ*

全国でも有数の総合情報通信カンパニーとして、電気通信設備のコンサルティングから設計、施工、メンテナンスまでトータルに手掛けています！

【事業内容】

情報通信システム、消防防災システム、音響映像システム、市町村防災行政無線、監視制御システム、視聴覚教育機器、セキュリティシステムなど総合弱電システムのコンサルティング、システム設計、施工、メンテナンス、各種情報機器の販売、アプリケーション開発

【企業データ】

- 設立：1950年6月
- 資本金：7800万円
- 従業員：607名
- 事業所：石川県、富山県、福井県、新潟県、滋賀県、東京都、神奈川県

【お問い合わせ】

住所 石川県金沢市問屋町1丁目65番地

電話 076-238-1111

担当 東谷

▼ホームページ



市町村防災行政無線設備



防災管理システム



道路情報表示板システム



ナースコールシステム



監視カメラシステム



大型ビジョンシステム

(株)アドレス

表情豊かな語り言葉を最適な文章に

テープおこし・議事録作成



テープおこしはアドレスにお任せ。
要約文・議事録作成もご相談ください。
医薬分野専門のスタッフ在籍。
英語も対応しています。

住所 金沢市大額1-342-3/東京office：千代田区六番町6-4
電話 076-298-8585
Mail info@adrs.co.jp
Web <https://www.adrs.co.jp> /担当：道上

テープおこし・データ入力
字幕作成・翻訳

株式会社 アドレス



きものレンタル wargo 金沢香林坊店

武家屋敷跡まで徒歩5分♪兼六園、金沢城など観光地へアクセス抜群の香林坊東急スクエアGFにございます。着付け無料で小物も一式レンタル!!成人式、お宮参り、七五三などの用途に合った着物も種類豊富にご用意しています。

- ・スタンダード着物・浴衣レンタルプラン
WEB決済価格3,300円~/店舗価格4,400円~
(女性、男性、子供対応)
- ・【WEB限定】カップル着物・浴衣レンタルプラン
WEB決済価格7,700円~
(男女の2名様ご利用)
- ・いずれも1名様~ご予約可能。20名様以上で割引あり。

【お問い合わせ】

住所 金沢市香林坊2-1-1 CLASO PLACE香林坊 GF
電話 03-4582-4864
Mail kyotokimonorental@compasscorp.jp
Web <https://kyotokimonorental.com/shop/10>
担当 関根



大人かわいいレトロモダン訪問着プラン5,500円~



夏季(7月8月)は浴衣取り扱ひのみになります。



東急スクエアのせせらぎ通り沿いに店舗があります。

各種サービス

株式会社 バルデザイングループ

トータルコミュニケーションに係わるグラフィックデザイン及び広告宣伝プランを中心に活動しています。
 また、イベントやファッションショーの企画・演出などでも活動しています。お気軽にお問い合わせください。



加盟団体 石川県ビジュアルデザイン協会、いしかわファッション協会、石川県ディスプレイ業協同組合、金沢広告協会

企業情報 創業 昭和45年(1970年)
 従業員 16名 役員4/グラフィック7/ショーイング1/クラフト3/総務1

お問い合わせ 株式会社バルデザイングループ
 〒920-1161 石川県金沢市錦見台3丁目19-25
 TEL (076) 222-2231 FAX (076) 261-0029
 HP/ <https://val-designgroup.com/>

実績など HPで公開中!

その他・各種団体

NPO法人金沢カルチャーガイドネットワーク

NPO法人金沢カルチャーガイドネットワークは、金沢の豊かな文化や歴史を広く紹介し地域の魅力を主として英語または日本語で伝えるために設立されました。本ネットワークは伝統文化を支援する活動を行い、観光客に対しても多彩な情報を提供します。

金沢の伝統文化を受け継ぐ各種建築、庭園、神社、茶道、街並、工芸を知識豊かな英語・日本語ガイドが紹介。市地域通訳案内士やベテランガイドが団体やグループを対象としてご希望の見学コースをご案内。茶道グループは、「英語で茶会」もサポート。



国際会議や全国会議の分団毎のエクスカージョンを、英語、中国語、日本語などでサポート。



「英語で茶会」のサポート 庭園案内、観能通訳 工芸品案内など、金沢の文化を伝える事業を支援しています。

詳しくは、右のQRコードをご覧ください。



【お問い合わせ】
 住所 金沢市田上の里2丁目153番地
 電話 090-3583-2132
 Mail nishinobuims@gmail.com
 Web <https://kcgns.org>
 担当 西 信之

山代温泉観光協会

山代温泉の歴史は、今から1300年前に遡り温泉情緒あふれる紅柄格子の老舗旅館から、温泉郊外の近代的なホテルまで個性豊かな宿が20軒ほど揃っております。与謝野晶子や泉鏡花、北大路魯山人など、多くの文人に愛された地として知られています。
町の中心地に「湯の曲輪」、町の共同浴場「総湯」、明治の風情漂う・温泉体験施設「古総湯」はじめ、魯山人寓居跡、九谷焼窯跡展示館、はづちを楽堂、九谷焼ショップ&絵付け体験等立ち寄り施設も充実しています。

加盟旅館総数 20旅館 (客室数1,302室)
(宴会場 ~400名) (会議室 ~400名)
JR加賀温泉駅から車で10分
日帰り入浴施設 総湯、古総湯

【問合せ】
住所 加賀市山代温泉北部3丁目70番地
電話 0761-77-1144
Mail info@yamashiro-spa.jp



(公財) 金沢コンベンション ビューロー賛助会員のご紹介

※業種は順不同、業種内は五十音順としています。
※掲載を希望する賛助会員を掲載しています。

賛助会員名簿

ホール・会議施設	
(公財)石川県音楽文化振興事業団(石川県立音楽堂)	076-232-8111
石川県勤労者福祉文化会館(フレンドパーク石川)	076-234-2421
(協組)金沢問屋センター(金沢流通会館)	076-237-8585
宿泊施設	
(有)あおぞらプランニング	076-223-0202
(株)あたらしや	076-235-1011
アパホテル(金沢駅前)	076-231-8111
(株)アリスト ホテルらしく金沢	076-287-0012
ヴィアイン金沢(株)JR西日本ヴィアイン)	076-222-5489
ANAクラウンプラザホテル金沢	076-224-6111
ANAホリデー・イン金沢スカイ	076-233-2233
(株)ガーデンホテル金沢	076-263-3333
(株)加賀屋	0767-62-1111
金沢国際ホテル	076-296-0111
金沢犀川温泉 川端の湯宿 滝亭(株のと楽)	076-229-5151
(株)金沢彩の庭ホテル	076-235-3128
金沢セントラルホテル	076-263-5311
金沢東急ホテル	076-231-2411
(株)金沢ニューグランドホテル	076-233-1311
金沢マンテンホテル	076-265-0100
グランドホテル白山	076-274-0001
KKRホテル金沢	076-264-3261
(株)ケン・金沢ホテルマネジメント 金沢白鳥路 ホテル山楽	076-222-1212
ザ・スクエアホテル金沢	076-221-2611
スーパーホテルPremier 金沢駅東口	076-231-9001
スマイルホテル金沢西口駅前	076-221-8311
スマイルホテルプレミアム金沢東口駅前	076-203-6611
タウンホテル フォーティ・ワン	076-225-8641
たがわ龍泉閣	0761-51-2111
(株)テルメ金沢	076-269-2211
東横イン金沢駅東口	076-224-1045
東横イン金沢兼六園香林坊	076-232-1045
ドーミーイン金沢	076-263-9888
(株)中安旅館	076-231-3128
ハイアット セントリック 金沢	076-256-1234
HATCHi 金沢 by THE SHARE HOTELS	076-256-1100
ビジネスホテルRサイド	076-262-0061
(株)ホテル・アローレ	0761-75-8000
ホテルウィングインターナショナルプレミアム金沢駅前	076-290-7776
(株)ホテル金沢	076-223-1111

HOTEL 金沢 兼六荘	076-232-1239
ホテル・トリフィート金沢(ABアコモモ株)	076-210-9010
ホテル日航金沢	076-234-1111
ホテルピスタ金沢	076-260-0007
ホテルマイステイズ金沢キャッスル	076-223-6300
ホテルマイステイズプレミア金沢	076-290-5255
ホテルリソルトトリニティ金沢	076-221-9269
山中温泉旅館(協組)	0761-78-0330
(株)湯の出	076-235-1016
料理旅館 金沢茶屋	0120-378-223
ワシントンR&Bホテル金沢駅西口	076-224-8080
旅行代理店	
(株)エイチ・アイ・エス	050-1731-8450
近畿日本ツーリスト(株) 金沢支店	076-232-0571
(株)JTB 金沢支店	076-264-7077
東武トップツアーズ(株) 金沢支店	050-9001-9681
(株)日本旅行 金沢支店	076-293-6841
北國観光(株)	076-263-3565
名鉄観光サービス(株) 北陸支店	076-231-2126
運輸・交通	
石川近鉄タクシー(株)	0570-08-3265
(一社)石川県タクシー協会	076-254-1348
(一社)石川県トラック協会	076-239-2511
石川交通(株)	076-231-4131
沖津運輸(株)	076-283-7711
金沢個人タクシー(協組)	076-291-2551
兼六笠舞タクシー(株)	076-261-2320
JR西日本レンタカー&リース(株) 北陸支店	076-265-5737
大和タクシー(株)	076-218-4422
立山黒部貫光(株)	076-441-3331
なるわ交通(株)	076-252-2141
西日本旅客鉄道(株) 金沢支社	076-254-3011
日本航空 北陸支店	076-233-0011
(有)パワーロケーション	076-259-6921
(株)富士交通	076-252-8111
(株)富士タクシー	076-237-1020
(有)プロタクシー	076-251-8000
平和タクシー(株)	076-247-4141
北陸貨物運輸(株)	076-247-5100
北陸鉄道(株)	076-204-9600
北交タクシー(株)	076-291-8222

株丸一観光	076-266-1401
ヤマト運輸(株) 金沢主管支店	076-249-7479
P C O	
株オトムラ	076-268-3737
株金沢舞台	076-266-0246
株ケイ・シー・エス	076-262-2611
株コングレ	06-7653-3188
株コンベンションリンケージ	076-222-7571
株サウンド・ソニック	076-291-7777
南ゼスト	076-240-1760
株都市環境マネジメント研究所	076-224-2245
株ネクステージ	076-216-7000
株PCO	076-471-0744
株北陸共立	076-268-8680
広告代理店	
株一創	076-263-7641
株ティーツープレーンズ北陸	076-256-1161
株日本エージェンシー	076-269-8111
株ヨシタデザインプランニング	076-232-5442
看板・装飾・設営	
株金正商事	076-255-3442
株シ・ピ・エル	076-275-8111
株大宣看板	076-252-3817
ナカダ(株)	076-237-5055
株日装設営センター	076-232-3366
株ホクスイ	076-291-2725
ヨシダ宣伝(株)	076-221-3231
印刷・出版	
アーテックス(株)	076-261-5175
株WIMウィム	076-213-5361
株栄光プリント	076-251-3076
株金沢シール	076-275-6122
株刊広社	076-232-3355
株キャスト西野	076-222-2839
株共栄	076-292-2236
株小林太一印刷所	076-238-5454
株大和印刷社	076-243-3511
高桑美術印刷(株)	076-277-3188
田中昭文堂印刷(株)	076-269-7788
株谷印刷	076-242-7267
能登印刷(株)	076-274-0084
株橋本確文堂	076-242-6121
株ブリプレス・センター 大阪支社	06-6327-6717
前田印刷(株)	076-274-2225
株山越	076-257-9101
株山田写真製版所	076-237-3911
ヨシダ印刷(株)	076-241-2141
報道・放送	
株テレビ金沢	076-240-3344
北陸中日新聞	076-233-4640
北陸放送(株)	076-262-8111
株北國新聞社	076-263-2111
パンケット・人材派遣	
株アドバンス社	076-226-8700
L.F.I(株) / Logic / Feeling Institute	076-249-8911
株ヒト・コミュニケーションズ 金沢営業所	076-221-0366
株ホクハイサービス	076-233-3526
弁当・ケータリング	
株一膳	076-268-5111
株大友楼	076-221-1758
釜焼きおにぎり みつや	076-205-7827
C'Sケータリングサービス(株)	06-6777-8636

株芝寿し	076-240-4567
株惣栄	076-259-0830
デリバリーコーヒーサービス サンライフ	0767-52-1211
豊中物産(株)	076-265-8668
株メーブルハウス	076-291-4213
株八幡	0767-22-0808
文化・観光施設	
(協組)石川県観光物産館	076-222-7788
大樋長左衛門窯・大樋美術館	076-221-2397
(宗)尾山神社	076-231-7210
加賀本多博物館	076-261-0500
(宗)正久山 妙立寺	076-241-0888
成巽閣	076-221-0580
天徳院	076-231-4484
武家屋敷跡野村家	076-221-3553
伝統工芸・伝統芸能	
株石田漆器店	076-261-2364
株今井金箔	076-221-1990
エヌ・ケー・ジャパン	090-8093-0814
加賀友禅会館(加賀染振興協会)	076-224-5511
カタニ産業(株)	076-263-6111
株木倉や	076-231-5377
株金銀箔工芸さくだ(金箔屋さくだ)	076-251-6777
九谷光仙窯	076-241-0902
株こはく	090-8218-7335
中むら	076-252-1654
株能作	076-263-8121
株箔一	076-240-0891
土産	
(一社)石川県物産協会	076-222-8211
株浦田甘陽堂	076-243-1719
株加賀麩不室屋	076-239-4000
株菓匠高木屋	076-231-2201
株菓匠まつ井	076-221-1971
金沢城兼六園商店会	076-231-0474
株寄観亭	076-221-0696
株酒の井なみ屋(ひがしやま酒楽)	076-251-1139
株ジェイアールサービスネット金沢	076-262-8311
株柴舟小出	076-241-3548
株中島めんや	076-232-1818
北陸エアターミナルビル(株)(小松空港)	0761-23-6122
南水本製菓	076-261-6646
株森八	076-262-6251
株落雁諸江屋	076-241-2854
株サワヤ	076-263-2635
飲食店	
株アートフード	076-237-0652
株浅田屋	076-255-6800
株あまつぼ	076-221-8491
居酒屋割烹 田村(南田村物産)	076-222-0517
石川県飲食業生活衛生同業組合KKK第1・第2支部	076-261-0377
株エイトリンク	076-223-7680
カサ・デリブ・カナザワ	076-222-0415
元祖 金沢焗端 あっばれ(株)ELF)	076-256-0182
株魚半	076-222-2288
株金城樓	076-221-8188
株金茶寮	076-243-2121
株見城亭	076-222-1600
寿観光(株)	076-263-3181
株五郎八	076-222-5680
さいがわ	076-263-3150
蛇之目寿司 本店	076-231-0093

合同会社 鮫みつ川	076-253-5005
(株)スターボイス	076-223-6116
(株)せせらぎ通り高崎	076-231-0116
(株)千取	076-221-5057
(有)大名茶家	076-231-5121
(株)玉寿司	076-221-2644
辻家庭園 (株)ノバレーゼ	076-201-1124
(株)つば基	076-241-2181
日本料理 銭屋	076-233-3331
(株)能登つ猛進	076-254-0537
バー輝	076-251-1117
(株)ハチパン	076-292-0888
ピストロ金沢 とどろき亭	076-252-5755
(株)びるぜん	076-221-0688
ベッシュ倫敦屋 (戸田観光(株))	076-232-2671
(有)宝生寿し	076-267-0323
ラウンジジョアン	076-231-2367
(株)リエコーポレーション	076-245-4553
ワインバー葡萄酒街道 (有)スローライフ	076-260-6900
わいんばーる にし数登美 (株)エムツーフーズ	076-280-1103
飲料製造・販売	
中村酒造(株)	076-248-2435
(株)福光屋	076-223-1161
(株)米沢茶店	076-252-1876
食品製造・販売	
味百珍かさい	076-247-2231
大畑食品(株)	076-268-7711
金沢製粉(株)	076-241-3141
(株)四十萬谷本舗	076-241-4173
(株)十字屋	076-258-1470
(株)俵屋	076-252-2079
佃食品(株)	076-258-5545
直源醤油(株)	076-268-1113
(株)越中	076-268-3822
(株)ホクチン	076-237-6000
ヤマト・糍パーク (株)ヤマト醤油味噌	076-268-5289
その他製造・販売	
アムズ(株)	076-241-6181
加賀木材(株)	076-238-4131
(株)久世ペローズ工業所	076-289-4740
澁谷工業(株)	076-262-1201
(株)大日製作所	076-248-1161
津田駒工業(株)	076-242-1110
(株)別川製作所	076-277-6700
ホクショー(株)	076-275-7711
ホクモウ(株)	076-231-2181
松本機械工業(株)	076-267-3212
(株)ヤギコーポレーション	076-237-1122
商社・卸売	
石川中央魚市(株)	076-223-1382
(株)石川トヨベツカローラ	076-253-0100
石川日産自動車販売(株)	076-223-1123
イワイ(株)	076-239-3252
川上産業(株)	076-237-7361
(株)キョー・エイ	076-237-7211
(株)白や	076-263-8331
(株)中島商店	076-261-8281
日栄商事(株)	076-237-5241
(株)ホクリョーリード	076-275-8171
丸果石川中央青果(株)	076-264-7158
(株)丸菱	076-237-8811
明祥(株)	076-266-4141

ヤマカ水産(株)	076-261-7654
専門店・百貨店・スーパー	
金沢ターミナル開発(株)	076-260-3700
(株)金沢丸越百貨店	076-260-1111
かなまる酒店	076-231-4802
(株)大和	076-220-1111
(株)ニュー三久	076-232-1051
(株)丸年呉服店	076-231-5733
建設・電気工事	
(株)柿本商会	076-268-2111
北川ヒューテック(株)	076-243-2211
兼六建設(株)	076-249-2211
島屋建設(株)	076-242-5151
清水建設(株) 北陸支店	076-220-5550
第一電機工業(株)	076-249-6221
坪田電機(株)	076-257-1511
日本海建設(株)	076-243-3131
(株)ほくつう	076-238-1111
北菱電興(株)	076-269-8500
みづほ工業(株)	076-240-7010
米沢電気工事(株)	076-291-5200
金融・保険・証券・不動産	
沖津商事(株)	076-253-3000
金沢信用金庫	076-262-2111
(株)中屋	076-221-0118
はくさん信用金庫	076-233-1188
(株)北陸銀行	076-423-7111
(株)北國銀行	076-263-1111
電力・燃料・通信	
NTT西日本(株) 北陸支店	076-220-4211
(株)ネスク	076-203-9671
北陸電力(株) 石川支店	076-233-8877
松村物産(株)	076-221-6121
ビル管理・警備・清掃・クリーニング	
(株)セーフティ	076-223-7110
日光リネンサプライ(株)	076-242-2121
北陸総合警備保障(株)	076-269-8686
各種サービス	
(株)アドレス	076-298-8585
(株)金沢環境サービス公社	076-241-3161
きものレンタルwargo 金沢香林坊店	03-5801-5894
(株)五井建築研究所	076-237-8441
(株)国土開発センター	076-247-5080
(有)白坂速記事務所	076-245-7800
(株)バルデザイングループ	076-222-2231
(株)プロフォーカス	076-259-5470
(株)道洋行	076-269-8888
その他・各種団体	
(公社)石川県観光連盟	076-201-8110
(一社)石川県産業資源循環協会	076-224-9101
石川県社交料飲生活衛生同業組合	076-263-3181
石川県森林組合連合会	076-237-0121
石川県佃煮調理食品(協組)	076-268-3180
石川県ディスプレイ業(協組)	076-266-0246
石川県理容生活衛生同業組合	076-232-2362
石川県旅館ホテル生活衛生同業組合	076-263-5777
近江町市場商店街振興組合	076-231-1462
金沢8ロータリークラブ	076-222-2525
金沢駅西振興協議会	076-263-1157
(一社)金沢港振興協会	076-254-0711
(一社)金沢市観光協会	076-232-5555
金沢市商店街連盟	076-234-7236

金沢市青果食品商業(協組)	076-221-0651	(協組)兼六園観光協会	076-221-6453
金沢市旅館ホテル(協組)	076-221-1147	NPO法人金沢カルチャーガイドネットワーク	090-3583-2132
(公社)金沢青年会議所	076-232-3027	山代温泉観光協会	0761-77-1144
金沢大学生生活(協組)	076-231-2855	横安江町商店街振興組合	076-231-2536

2025年7月現在 312件 50音順

賛助会員を募集しています

国際・国内コンベンション（学会、大会、会議）を誘致することは、海外や全国各地から多くの参加者が集い、また参加者の消費性向が高く、その経済的、社会的効果は会場のみならず地域の交通、宿泊、飲食、観光施設など様々な分野で幅広く効果をもたらすため、地域の活性化を期待できる有効なツールです。

金沢コンベンションビューローでは、地域の関係者の皆様方のご理解とご支援を頂きながら、更なる誘致に向けた各種活動を実施していくため、賛助会員を募集しています。ご協力のほどよろしくお願い致します。

【年会費】

法人会員 10,000円～（1口5,000円、法人は2口以上）

【特典】

- ・コンベンションスケジュール・機関紙を年4回お届け
- ・会員向けセミナー開催
- ・企業ホームページ紹介
- ・開催ポスターを希望者へ送付
- ・主催者への優先的紹介

【入会方法】

下記より「入会申込書」をダウンロードの上、郵送または事務所へご持参ください。

https://www.kanazawa-cb.com/12-2member_recruit.html



^{マイス}
MICEとは、企業等の会議(Meeting)、企業等の行う報奨・研修旅行(Incentive Travel)、国際機関・団体、学会等が行う国際会議(Convention)、展示会・見本市、イベント(Exhibition/Event)の頭文字のことであり、多くの集客交流が見込まれるビジネスイベントなどの総称です。

MICEは、企業・産業活動や研究・学会活動等と関連している場合が多いため、一般的な観光とは性格を異にする部分が多いものです。このため、観光振興という文脈でのみ捉えるのではなく、MICEについて、「人が集まる」という直接的な効果はもちろん、人の集積や交流から派生する付加価値や大局的な意義についての認識を高める必要があります。

(観光庁HPより)