

# 5 ホテル日航金沢

〒920-0853 金沢市本町2-15-1  
 TEL: 076-234-1111 FAX: 076-234-8802  
 URL: www.hnkanazawa.jp



ロビー



大宴会場「鶴の間」



■席数  
1,300席 (鶴の間)



■交通機関  
JR金沢駅兼六園口 (東口) より徒歩3分



■利用時間  
9:00~22:00

■受付開始日  
使用日の1年前



■宿泊施設

・ダブル	90室
・ツイン	128室
・ダブル (クイーン)	12室
・その他	21室
合計	251室 505名



■飲食関係施設

- ・ヨーロピアンクイジーヌ「ラ・ブラージュ」.....42席
- ・スカイラウンジ「ル・グランシャリオ」.....38席
- ・中国料理「桃李」.....100席
- ・メインバー「夜間飛行」.....29席
- ・鉄板焼「銀杏」.....19席
- ・日本料理「弁慶」.....132席
- ・バイキングレストラン「ザ・ガーデンハウス」..136席
- ・ロビーラウンジ「ファウンテン」.....48席



■駐車場  
378台 (有料)



■特記事項  
なし

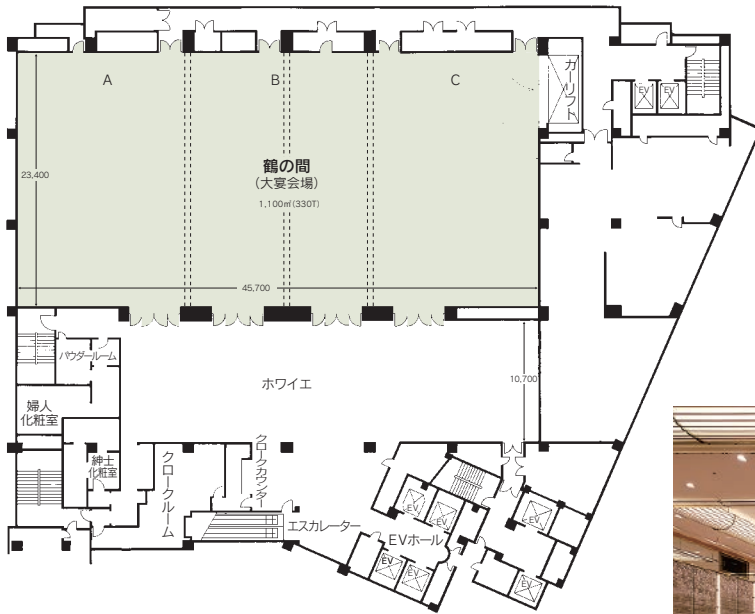
## ■コンベンション施設

会場名	階	面積 (m <sup>2</sup> )	間口×奥行 (m) (m)	天井高(m)	収容能力 (人)					備考
					固定席	スクール	シアター	ディナー	ビュッフェ	
鶴の間 全室	4	1,100	45.7×23.4	7.0	—	700	1,300	600	1,100	カーリフト
鶴の間 A	4	350	15.0×23.4	7.0	—	200	340	130	350	
鶴の間 B	4	400	17.0×23.4	7.0	—	230	360	160	400	
鶴の間 C	4	350	15.0×23.4	7.0	—	200	340	130	350	
孔雀の間 全室	3	610	29.8×20.4	4.0	—	380	750	380	500	カーリフト
孔雀の間 A	3	220	10.8×20.4	4.0	—	100	200	80	180	
孔雀の間 B	3	140	7.0×20.4	4.0	—	60	100	50	120	
孔雀の間 C	3	250	12.0×20.4	4.0	—	130	260	130	200	
ファンクショナルーム「ラ・グランド・ルミエール」	3	158	9.2×17.2	4.2	—	—	80	50	—	
松の間	5	41	—	—	—	—	—	15	—	
竹の間	5	41	—	—	—	—	—	15	—	
梅の間	5	33	—	—	—	—	—	12	—	
橘の間	5	33	—	—	—	—	—	12	—	
オーキッドルーム	5	70	—	—	—	—	—	30	35	

(間口×奥行) は部屋の形状により必ずしも面積と一致しません

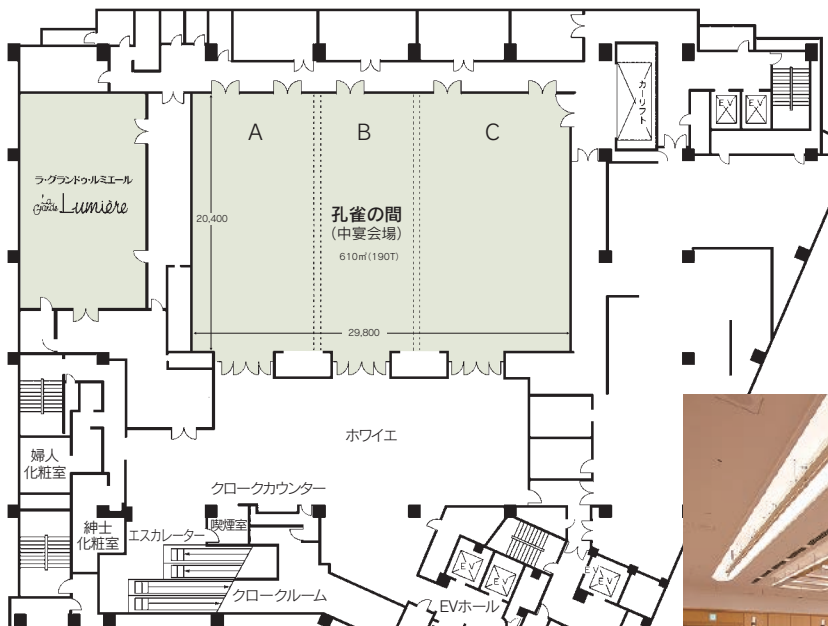
# コンベンション会場

## ■ 4F 鶴の間



鶴の間

## ■ 3F 孔雀の間



孔雀の間