

10 金沢国際ホテル

〒921-8565 金沢市大額町ル8
 TEL: 076-296-0111 FAX: 076-298-1139
 URL: <https://www.kanazawakokusaihotel.co.jp>



和食レストラン「加能」



ダイニングレストラン「クローバー」



■席数
700席 (フォレストフォート)



■交通機関
 JR 金沢駅よりバス 30分 (金沢国際ホテル前下車)
 JR 金沢駅よりタクシー 25分
 小松空港から空港連絡バスで 60分
 小松空港から車 45分



■利用時間
9:00~20:00

■受付開始日
使用日の1年前



■宿泊施設

| | | |
|--------------|------|------|
| ・ツイン | 87室 | |
| ・ダブル | 6室 | |
| ・和洋室 | 5室 | |
| ・和室 | 1室 | |
| ・ハンディキャップルーム | 1室 | |
| 合計 | 100室 | 216名 |



■飲食関係施設

| | |
|------------------------------|-----|
| ・和食レストラン「加能」 | 75席 |
| ・鉄板焼「高尾」 | 20席 |
| ・バイキングレストラン「ダイニングレストラックローバー」 | 94席 |



■駐車場
250台 (無料)



■特記事項
 屋外プール (7月20日~8月31日 夏季のみ)
 無料送迎バスあり 150名迄
 金沢駅より無料送迎バス運行

■コンベンション施設

| 会場名 | 階 | 面積 (m ²) | 間口×奥行 (m) (m) | 天井高(m) | 収容能力 (人) | | | | | 備考 |
|-----------|----|----------------------|---------------|--------|----------|------|------|------|-------|------|
| | | | | | 固定席 | スクール | シアター | ディナー | ビュッフェ | |
| フォレストフォート | 2 | 562 | 18.7×30.0 | 4.6 | — | 340 | 700 | 320 | 550 | 2分割可 |
| 羽衣 | 2 | 75 | 7.5× 9.9 | 3.2 | — | 30 | 60 | 30 | 40 | |
| 井筒 | 2 | 75 | 7.5× 9.9 | 3.2 | — | 30 | 60 | 30 | 40 | |
| リーフテラス | 1 | 267 | 10.8×27.0 | 3.6 | — | 220 | 340 | 170 | 200 | |
| 薔薇 | 1 | 85 | 7.2×12.0 | 3.2 | — | 50 | 80 | 40 | 50 | |
| 向日葵 | 1 | 50 | 5.1× 9.9 | 3.2 | — | 30 | 50 | 20 | 30 | |
| 千歳 | B1 | 220 | 14.1×15.6 | 3.5 | — | 110 | 200 | 100 | 130 | |
| | | | | | | | | | | |
| | | | | | | | | | | |
| | | | | | | | | | | |
| | | | | | | | | | | |
| | | | | | | | | | | |

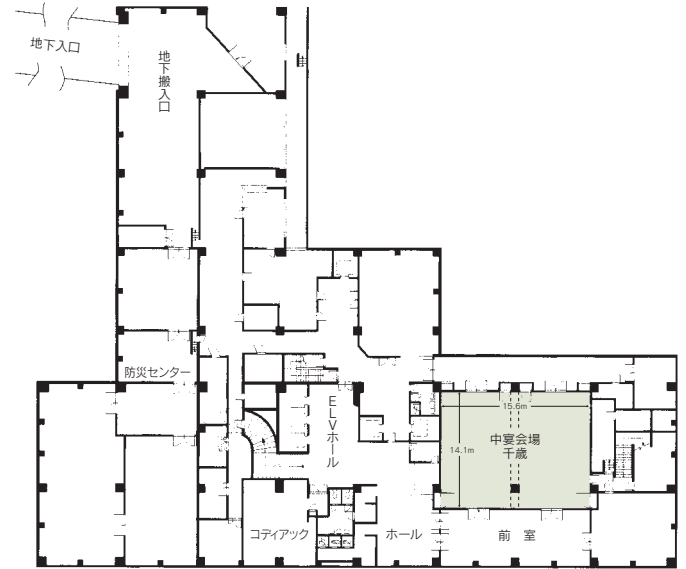
(間口×奥行) は部屋の形状により必ずしも面積と一致しません

コンベンション会場

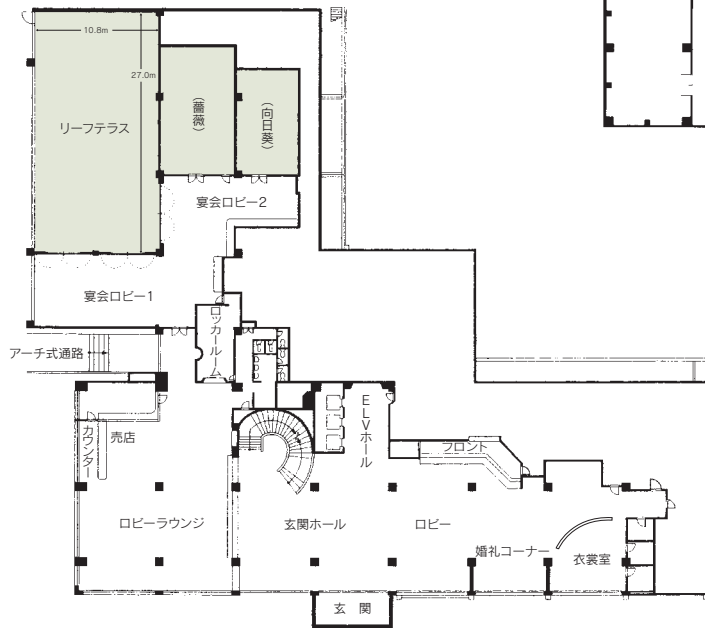


大宴会場「リーフテラス」

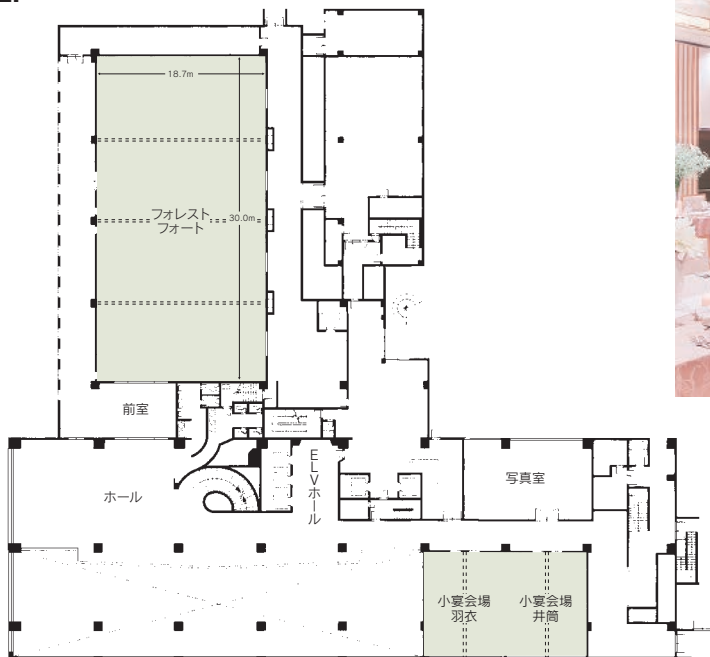
■ B1F



■ 1F



■ 2F



大宴会場「フォレストフォート」