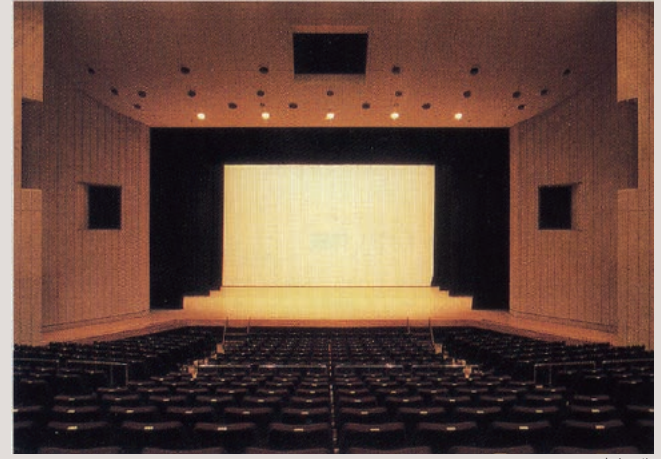


# 小松市民センター

〒 923-0001 石川県小松市大島町丙 42 番地 3  
 TEL: 0761-24-6101 FAX: 0761-23-5811  
 E-mail: siminsenta@city.komatsu.lg.jp



大ホール



■席数

546 席 (大ホール)  
 (ほか親子観覧室あり)



■交通機関

北陸自動車道 小松 I.C より車 4 分  
 JR 小松駅よりタクシー 8 分  
 小松空港よりタクシー 10 分



■利用時間

9 : 00 ~ 22 : 00  
 毎週月曜日 (ただし、祝祭日の時はその翌平日)、  
 年末年始 (12/29~1/3) 休館

■受付開始日

大・小ホール・・・1年前の月初め  
 その他の施設・・・3ヶ月前の月初め



■宿泊施設

なし



■飲食関係施設

なし



■駐車場

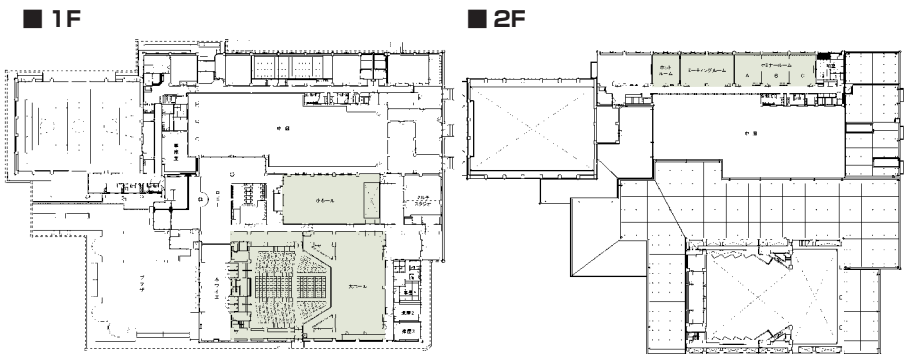
300 台



■特記事項

敷地内禁煙 (駐車場含)

## コンベンション会場



■コンベンション施設

会場名	階	面積 (m <sup>2</sup> )	間口×奥行 (m)	天井高 (m)	収容能力 (人)					備考
					固定席	スクール	シアター	ディナー	ビュッフェ	
大ホール	1	852			546	-	-	-	-	親子観覧室あり
小ホール	1	350	14.0 × 25.0	6.0	-	240	350	-	-	
ミーティングルーム	2	126	9 × 14	2.7	-	54	-	-	-	
セミナールーム A・B・C	2	189	9 × 21	2.7	-	126	-	-	-	
ホットルーム	2	63	9 × 7	2.7	-	30	-	-	-	

(間口×奥行) は部屋の形状により必ずしも面積と一致しません