

辰口温泉 たがわ龍泉閣

〒 923-1245 石川県能美市辰口町 20 番地
 TEL: 0761-51-2111 FAX: 0761-51-3107
 URL: <http://www.ryusenkaku.com/>



飛鳥



田んぼの湯立ち湯・大の字湯



■席数
 200 席スクール (コンベンションホール飛鳥)



■交通機関
 JR 小松駅・JR 松任駅より無料送迎バス約 20 分
 (要事前予約・2 名以上より)
 JR 小松駅 15:10 16:15 17:10
 JR 松任駅 15:15 16:30 17:30



■利用時間
 ■受付開始日
 使用日の1年前



■宿泊施設
 ・和室 40 室 (内露天風呂付 3 室)
 ・和洋室 12 室 (内露天風呂付 8 室)
 合計 52 室 326 名



■飲食関係施設
 クラブ 花と蝶



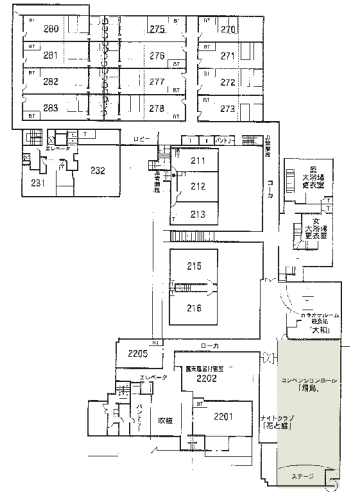
■駐車場
 100 台 (マイカー)



■特記事項
 北陸最大級の混浴露天風呂「田んぼの湯」をはじめ、
 名湯を多彩に楽しむ「湯めぐり」お風呂三昧。
 古都金沢の奥座敷。
 周辺のゴルフ場へのアクセスも良好です。

コンベンション会場

■ 2F



■コンベンション施設

会場名	階	面積 (m ²)	間口×奥行 (m)	天井高 (m)	収容能力 (人)					備考
					固定席	スクール	シアター	ディナー	ピュウフェ	
飛鳥	2	250	11 × 22.8	2.9		200				2 分割可能

(間口×奥行) は部屋の形状により必ずしも面積と一致しません