

寺井地区公民館

〒 923-1121 石川県能美市寺井町ヨ 47 番地
 TEL: 0761-57-0030 FAX: 0761-57-3709



大ホール



■席数
 500席（大ホール）



■交通機関
 JR 金沢駅よりバス約 1 時間
 (能美市役所寺井分室前下車/徒歩 1 分)



■利用時間
 9:00 ~ 21:30
 毎週月曜日、年末年始 (12/28~1/3) 休館

■受付開始日
 随時受付



■宿泊施設
 なし



■飲食関係施設
 喫茶ココ…………… 17 席

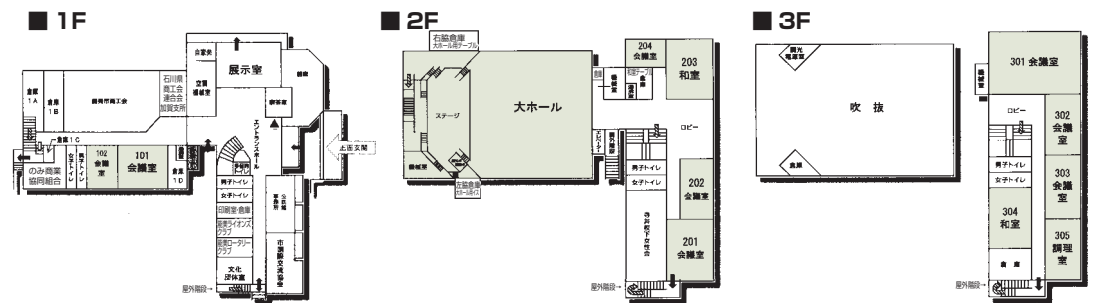


■駐車場
 245 台（無料）
 内寺井体育館との共用 133 台
 内平日日中不可 89 台



■特記事項
 なし

コンベンション会場



■コンベンション施設

会場名	階	面積 (m ²)	間口×奥行 (m)	天井高 (m)	収容能力 (人)					備考
					固定席	スクール	シアター	ディナー	ビュッフェ	
101 会議室	1	83.0			-	36	-	-	-	
102 会議室	1	49.8			-	24	-	-	-	
201 会議室	2	80.0			-	20	-	-	-	
202 会議室	2	58.0			-	24	-	-	-	
203 和室	2	40 畳			-	-	-	-	-	
204 会議室	2	35.0			-	18	-	-	-	
大ホール	2	451.5			-	120	500	-	-	
301 会議室	3	150.0			-	36	64	-	-	
302 会議室	3	58.0			-	24	-	-	-	
303 会議室	3	58.0			-	30	-	-	-	
304 和室	3	25 畳			-	-	-	-	-	
305 調理室	3	58.0			-	30	-	-	-	

(間口×奥行) は部屋の形状により必ずしも面積と一致しません