

いこいの村 能登半島

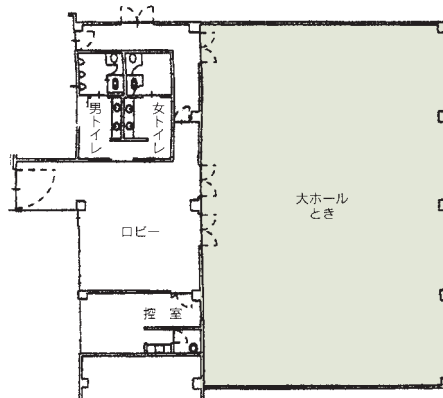
〒 925-0165 石川県羽咋郡志賀町志賀の郷温泉
 TEL: 0767-32-3131 FAX: 0767-32-3134
 URL: <http://www.noto-ikoinomura.com>
 E-mail: info@noto-ikoinomura.com



会議室「志賀」

コンベンション会場

■ 1F



■席数
200席 (大ホール「とき」)



■交通機関
JR 羽咋駅よりバス 25分
(高浜バスターミナル下車/タクシー 5分)
TEL で随時送迎バス運行



■利用時間
9:00 ~ 21:00

■受付開始日
使用日の6ヶ月前



■宿泊施設
185名収容 客室42室(全室テレビ、冷蔵庫、洗面、トイレ付、Wi-Fi 接続無料)



■飲食関係施設
 ・大宴会場 1室 …………… 160畳
 ・中宴会場 3室 …………… 27 ~ 65畳
 ・レストラン花 1室 …………… 110席
 ・バーベキューサロンフェルチェ …… 100席
 ・スナックノヴァ …………… 40席
 ・個室レストラン百花 …………… 9室



■駐車場
200台 (無料)



■特記事項
大ホール「とき」及び「志賀」無線LAN (Wi-Fi) 設置済

■コンベンション施設

会場名	階	面積 (m ²)	間口×奥行 (m) (m)	天井高 (m)	収容能力(人)					備考
					固定席	スクール	シアター	ディナー	ピュッフェ	
大ホール「とき」	1	282	20.7 × 13.6	3.6	-	200	-	120	150	
志賀	1	212	18.3 × 11.6	3.0	-	100	-	90	110	
高浜	1	89	14.7 × 6.1	2.9	-	50	-	-	-	
羽咋	2	166	19.1 × 8.7	3.2	-	80	-	70	90	

(間口×奥行) は部屋の形状により必ずしも面積と一致しません