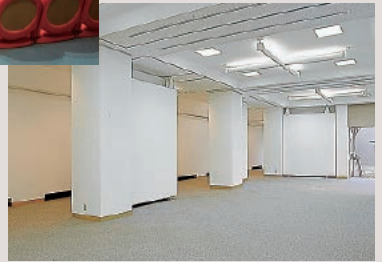


石川県七尾美術館

〒 926-0855 石川県七尾市小丸山台 1 丁目 1 番地
 TEL: 0767-53-1500 FAX: 0767-53-6262
 URL: <https://nanao-art-museum.jp>
 E-mail: info@nanao-art-museum.jp



アートホール



第3展示室 (市民ギャラリー)



■席数

240席 (アートホール)



■交通機関

飛行機… のと里山空港から「のと里山海道」利用約 45 分
 車… 「のと里山海道」徳田大津 J.C.T より約 15 分又は「能越自動車道」
 七尾城山 I.C 又は七尾 I.C よりそれぞれ約 10 分
 タクシー… JR 七尾駅から約 5 分
 徒歩… JR 七尾駅から約 20 分
 市内循環バス「まりん号」
 … JR 七尾駅前「ミナクル」バス停から「七尾美術館前」下車
 (順回り約 8 分・逆回り約 14 分、1 日各 8 便)
 なおコミュニティバス「ぐるっと 7」
 … JR 七尾駅前 5 番乗り場から「小丸山台 1 丁目」下車
 (西コース約 10 分、1 日 4 便)



■利用時間

アートホール… 9:00~22:00
 第3展示室 (市民ギャラリー)… 9:00~17:00 (入館は 16:30 まで)
 休館日: 月曜、祝日の翌日、展示替え期間、年末年始
 ※無休期間あり

■受付開始日

1 月から翌年度の予約開始



■宿泊施設

なし



■飲食関係施設

ティールーム



■駐車場

62 台 (普通車)・4 台 (バス)
 優先駐車場 2 台 (楽屋横)

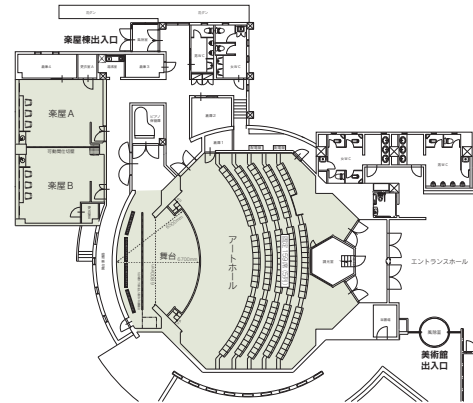


■特記事項

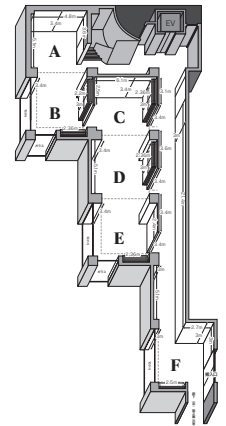
- ・エントランスに Free Wi-Fi
- ・アートホールにライブ配信用 Wi-Fi 完備

コンベンション会場

■ 2F アートホール



■ 1F 第3展示室 (市民ギャラリー)



■コンベンション施設

会場名	階	面積 (m ²)	間口×奥行 (m)	天井高 (m)	収容能力 (人)					備考
					固定席	スクール	シアター	ディナー	ビュッフェ	
アートホール	2	315			159	—	—	—	—	可動席利用で最大 240 席
楽屋 A	2	46			—	—	—	—	—	
楽屋 B	2	45			—	—	—	—	—	
第3展示室 (市民ギャラリー)	1	288		3.4	—	—	—	—	—	5 分割可。貸館不可期間あり。

(間口×奥行) は部屋の形状により必ずしも面積と一致しません